



Culture  
et Communications  
Québec 

 Ville de  
Baie-Saint-Paul

*MRC de Charlevoix*

*Baie-Saint-Paul*  
*Extrait de l'inventaire du patrimoine bâti*



BERGERON GAGNON INC.  
consultants en patrimoine culturel  
et en muséologie

555, RUE DU PARVIS, QUÉBEC, QC, G1K 9G5  
TEL. : 418 694 0016 TÉLÉC. : 418 694 1505  
[www.bergerongagnon.com](http://www.bergerongagnon.com)

**Novembre 2017**

## **Annexe 2. Liste illustrée des biens inventoriés avec critères d'évaluation et valeur patrimoniale.**

---

### **Ville de Baie-Saint-Paul**

#### **LÉGENDE:**

Les fiches encadrés en rouge indiquent les immeubles qui ont été fort probablement atteints par les inondations du 1er mai 2023.

Advenant une erreur ou pour effectuer un ajout, veuillez contacter M. Pierre-Olivier Guay, agent en patrimoine à la Ville de Baie-Saint-Paul au 418-435-2205 poste 6294

Baie-Saint-Paul

59 chemin du Bas-de-la-Baie

Catégorie de bien: **Bâtiment principal d'intérêt patrimonial**

- valeur d'âge
- valeur d'architecture
- valeur d'usage
- valeur de rareté
- valeur historique

Valeur de contexte: **excellent**  
Valeur d'authenticité: **Passable**

Date Estimée Connue  
1890-1920

**Valeur patrimoniale : Moyenne**

Typologie formelle: **Maison cubique (d'inspiration Four Square Style)**



IMG\_4033.jpg

Fiche no  
41  
Fiche Pimiq  
199782

Baie-Saint-Paul

2 rue Breton

Catégorie de bien: **Bâtiment principal d'intérêt patrimonial**

- valeur d'âge
- valeur d'architecture
- valeur d'usage
- valeur de rareté
- valeur historique

Valeur de contexte: **bonne**  
Valeur d'authenticité: **passable**

Date Estimée Connue  
1954-

**Valeur patrimoniale : Moyenne**

Typologie formelle: **Vernaculaire américain**



BIMG\_2425.jpg

Fiche no  
45  
Fiche Pimiq  
201010

Maison Breton

Baie-Saint-Paul

5 rue Boivin

Catégorie de bien: **Bâtiment principal d'intérêt patrimonial**

- valeur d'âge
- valeur d'architecture
- valeur d'usage
- valeur de rareté
- valeur historique

Valeur de contexte: **excellente**  
Valeur d'authenticité: **Bonne**

Date Estimée Connue  
1950- 1950

**Valeur patrimoniale : Supérieure**

Typologie formelle: **Architecture publique**



IMG\_5786.jpg

Fiche no  
42  
Fiche Pimiq  
199982

**Ancienne école normale**

Baie-Saint-Paul

15 rue Breton

Catégorie de bien: **Bâtiment principal d'intérêt patrimonial**

- valeur d'âge
- valeur d'architecture
- valeur d'usage
- valeur de rareté
- valeur historique

Valeur de contexte: **bonne**  
Valeur d'authenticité: **Passable**

Date Estimée Connue  
1945-1955

**Valeur patrimoniale : Faible**

Typologie formelle: **Vernaculaire américain**



BIMG\_2435.jpg

Fiche no  
46  
Fiche Pimiq  
201011

Baie-Saint-Paul

21 rue Boivin

Catégorie de bien: **Bâtiment principal d'intérêt patrimonial**

- valeur d'âge
- valeur d'architecture
- valeur d'usage
- valeur de rareté
- valeur historique

Valeur de contexte: **excellente**  
Valeur d'authenticité: **bonne**

Date Estimée Connue  
1940-1950

**Valeur patrimoniale : Moyenne**

Typologie formelle: **Vernaculaire américain**



IMG\_5809.jpg

Fiche no  
43  
Fiche Pimiq  
199983

Baie-Saint-Paul

36 chemin du Cap-aux-Corbeaux Nord

Catégorie de bien: **Bâtiment principal d'intérêt patrimonial - Ecole de rang**

- valeur d'âge
- valeur d'architecture
- valeur d'usage
- valeur de rareté
- valeur historique

Valeur de contexte: **excellente**  
Valeur d'authenticité: **Excellente**

Date Estimée Connue  
1900-1920

**Valeur patrimoniale : Exceptionnelle**

Typologie formelle: **Architecture publique**



IMG\_5587.jpg

Fiche no  
47  
Fiche Pimiq  
199961

**Ancienne école de rang**

Baie-Saint-Paul

1 3 rue Breton

Catégorie de bien: **Bâtiment principal d'intérêt patrimonial**

- valeur d'âge
- valeur d'architecture
- valeur d'usage
- valeur de rareté
- valeur historique

Valeur de contexte: **bonne**  
Valeur d'authenticité: **Passable**

Date Estimée Connue  
1940-

**Valeur patrimoniale : Faible**

Typologie formelle: **Maison cubique (d'inspiration Four Square Style)**



BIMG\_2420.jpg

Fiche no  
44  
Fiche Pimiq  
201009

Baie-Saint-Paul

48 chemin du Cap-aux-Corbeaux Nord

Catégorie de bien: **Bâtiment principal d'intérêt patrimonial**

- valeur d'âge
- valeur d'architecture
- valeur d'usage
- valeur de rareté
- valeur historique

Valeur de contexte: **excellente**  
Valeur d'authenticité: **Passable**

Date Estimée Connue  
1880-1910

**Valeur patrimoniale : Faible**

Typologie formelle: **Maison mansardée**



IMG\_5570.jpg

Fiche no  
48  
Fiche Pimiq  
199959



Baie-Saint-Paul

Fiche no

1214

1 place de l'Église

Église Saint-Paul

Catégorie de bien: **Bâtiment principal d'intérêt patrimonial**

- valeur d'âge
- valeur d'architecture
- valeur d'usage
- valeur de rareté
- valeur historique

Valeur de contexte: **excellente**  
 Valeur d'authenticité: **excellente**

Date estimée: 1962 - 1964

Valeur patrimoniale: **Exceptionnelle**

Typologie formelle: **Architecture religieuse**



IMG\_5399.jpg

Baie-Saint-Paul

Fiche no

1218

3 rue Fortin

Catégorie de bien: **Bâtiment principal d'intérêt patrimonial**

- valeur d'âge
- valeur d'architecture
- valeur d'usage
- valeur de rareté
- valeur historique

Valeur de contexte: **bonne**  
 Valeur d'authenticité: **mauvaise**

Date estimée: 1949 -

Valeur patrimoniale: **Faible**

Typologie formelle: **Arts and Crafts**



IMG\_4057.jpg

Baie-Saint-Paul

Fiche no

1215

100 rue de l'Ermitage

Centrale hydroélectrique

Catégorie de bien: **Bâtiment secondaire d'intérêt patrimonial**

- valeur d'âge
- valeur d'architecture
- valeur d'usage
- valeur de rareté
- valeur historique

Valeur de contexte: **bonne**  
 Valeur d'authenticité: **bonne**

Date estimée: 1895 - 1920

Valeur patrimoniale: **Forte**

Typologie formelle: **Bâtiments utilitaires**



IMG\_5429.jpg

Baie-Saint-Paul

Fiche no

1219

3 rue Labbé

Catégorie de bien: **Bâtiment principal d'intérêt patrimonial**

- valeur d'âge
- valeur d'architecture
- valeur d'usage
- valeur de rareté
- valeur historique

Valeur de contexte: **faible**  
 Valeur d'authenticité: **mauvaise**

Date estimée: 1896 -

Valeur patrimoniale: **Faible**

Typologie formelle: **Vernaculaire américain**



IMG\_5406.jpg

Baie-Saint-Paul

Fiche no

1216

10 rue Forget

Catégorie de bien: **Bâtiment principal d'intérêt patrimonial**

- valeur d'âge
- valeur d'architecture
- valeur d'usage
- valeur de rareté
- valeur historique

Valeur de contexte: **moyenne**  
 Valeur d'authenticité: **mauvaise**

Date estimée: 1936 -

Valeur patrimoniale: **Faible**

Typologie formelle: **Maison cubique (d'inspiration Four Square Style)**



IMG\_5394.jpg

Baie-Saint-Paul

Fiche no

1220

3 5 A rue Leclerc

Catégorie de bien: **Bâtiment principal d'intérêt patrimonial**

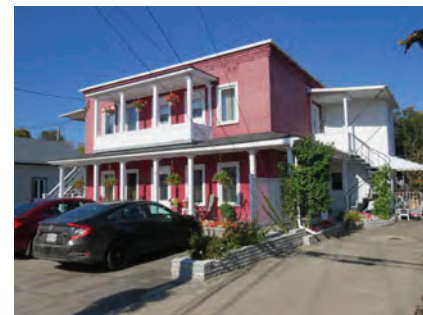
- valeur d'âge
- valeur d'architecture
- valeur d'usage
- valeur de rareté
- valeur historique

Valeur de contexte: **bonne**  
 Valeur d'authenticité: **passable**

Date estimée: 1872 -

Valeur patrimoniale: **Moyenne**

Typologie formelle: **Habitation type à toit plat**



IMG\_4078.jpg

Baie-Saint-Paul

Fiche no

1217

2 6 rue Fortin

Catégorie de bien: **Bâtiment principal d'intérêt patrimonial**

- valeur d'âge
- valeur d'architecture
- valeur d'usage
- valeur de rareté
- valeur historique

Valeur de contexte: **bonne**  
 Valeur d'authenticité: **mauvaise**

Date estimée: 1949 -

Valeur patrimoniale: **Faible**

Typologie formelle: **Maison cubique (d'inspiration Four Square Style)**



IMG\_4058.jpg

Baie-Saint-Paul

Fiche no

1221

7 rue Leclerc

Catégorie de bien: **Bâtiment principal d'intérêt patrimonial**

- valeur d'âge
- valeur d'architecture
- valeur d'usage
- valeur de rareté
- valeur historique

Valeur de contexte: **bonne**  
 Valeur d'authenticité: **mauvaise**

Date estimée: 1860 -

Valeur patrimoniale: **Moyenne**

Typologie formelle: **Vernaculaire américain**



IMG\_4079.jpg



Baie-Saint-Paul

Fiche no

1222

10 rue Leclerc

Catégorie de bien: **Bâtiment principal d'intérêt patrimonial**

- valeur d'âge
- valeur d'architecture
- valeur d'usage
- valeur de rareté
- valeur historique

Valeur de contexte: **bonne**

Valeur d'authenticité: **passable**

Date estimée: 1906 - 1927

Valeur patrimoniale: **Moyenne**

Typologie formelle: **Maison cubique (d'inspiration Four Square Style)**



IMG\_4148.jpg

Baie-Saint-Paul

Fiche no

1226

9 11 rue Ménard

Catégorie de bien: **Bâtiment principal d'intérêt patrimonial**

- valeur d'âge
- valeur d'architecture
- valeur d'usage
- valeur de rareté
- valeur historique

Valeur de contexte: **bonne**

Valeur d'authenticité: **mauvaise**

Date estimée: 1948 -

Valeur patrimoniale: **Faible**

Typologie formelle: **Vernaculaire américain**



IMG\_5411.jpg

Baie-Saint-Paul

Fiche no

1223

11 13 rue Leclerc

Catégorie de bien: **Bâtiment principal d'intérêt patrimonial**

- valeur d'âge
- valeur d'architecture
- valeur d'usage
- valeur de rareté
- valeur historique

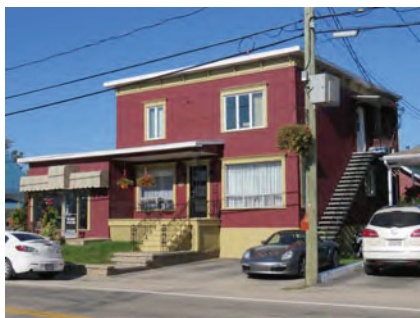
Valeur de contexte: **bonne**

Valeur d'authenticité: **passable**

Date estimée: 1949 -

Valeur patrimoniale: **Faible**

Typologie formelle: **Habitation type à toit plat**



IMG\_4081.jpg

Baie-Saint-Paul

Fiche no

1227

17 19 rue Ménard

Catégorie de bien: **Bâtiment principal d'intérêt patrimonial**

- valeur d'âge
- valeur d'architecture
- valeur d'usage
- valeur de rareté
- valeur historique

Valeur de contexte: **bonne**

Valeur d'authenticité: **mauvaise**

Date estimée: 1955 -

Valeur patrimoniale: **Faible**

Typologie formelle: **Maison cubique (d'inspiration Four Square Style)**



IMG\_5488.jpg

Baie-Saint-Paul

Fiche no

1224

30 rue Leclerc

Catégorie de bien: **Bâtiment principal d'intérêt patrimonial**

- valeur d'âge
- valeur d'architecture
- valeur d'usage
- valeur de rareté
- valeur historique

Valeur de contexte: **faible**

Valeur d'authenticité: **mauvaise**

Date estimée: 1948 -

Valeur patrimoniale: **Faible**

Typologie formelle: **Bungalow**



IMG\_4147.jpg

Baie-Saint-Paul

Fiche no

1228

21 23 rue Ménard

Catégorie de bien: **Bâtiment principal d'intérêt patrimonial**

- valeur d'âge
- valeur d'architecture
- valeur d'usage
- valeur de rareté
- valeur historique

Valeur de contexte: **bonne**

Valeur d'authenticité: **mauvaise**

Date estimée: 1949 -

Valeur patrimoniale: **Faible**

Typologie formelle: **Arts and Crafts**



IMG\_5487.jpg

Baie-Saint-Paul

Fiche no

1225

43 45 rue Leclerc

Catégorie de bien: **Bâtiment principal d'intérêt patrimonial**

- valeur d'âge
- valeur d'architecture
- valeur d'usage
- valeur de rareté
- valeur historique

Valeur de contexte: **faible**

Valeur d'authenticité: **passable**

Date estimée: 1944 -

Valeur patrimoniale: **Faible**

Typologie formelle: **Maison cubique (d'inspiration Four Square Style)**



IMG\_4082.jpg

Baie-Saint-Paul

Fiche no

1229

1017 boulevard Monseigneur-De Laval

Catégorie de bien: **Bâtiment secondaire d'intérêt patrimonial**

- valeur d'âge
- valeur d'architecture
- valeur d'usage
- valeur de rareté
- valeur historique

Valeur de contexte: **moyenne**

Valeur d'authenticité: **bonne**

Date estimée: 1880 - 1910

Valeur patrimoniale: **Moyenne**

Typologie formelle: **Aucun**



IMG\_5433.jpg

Baie-Saint-Paul

52 rue Leblanc

Catégorie de bien: **Bâtiment principal d'intérêt patrimonial**

- valeur d'âge
- valeur d'architecture
- valeur d'usage
- valeur de rareté
- valeur historique

Valeur de contexte: **moyenne**

Valeur d'authenticité: **Passable**

Date Estimée Connue  
1950-1957

**Valeur patrimoniale : Faible**

Typologie formelle: **Vernaculaire américain**



BIMG\_2445.jpg

Fiche no  
81  
Fiche Pimiq  
201012

Baie-Saint-Paul

25 rue Ménard

Catégorie de bien: **Bâtiment principal d'intérêt patrimonial**

- valeur d'âge
- valeur d'architecture
- valeur d'usage
- valeur de rareté
- valeur historique

Valeur de contexte: **bonne**

Valeur d'authenticité: **Passable**

Date Estimée Connue  
1911-1913

**Valeur patrimoniale : Moyenne**

Typologie formelle: **Vernaculaire américain**



BIMG\_2403.jpg

Fiche no  
85  
Fiche Pimiq  
201006

Baie-Saint-Paul

24 rue Ménard

Catégorie de bien: **Bâtiment principal d'intérêt patrimonial**

- valeur d'âge
- valeur d'architecture
- valeur d'usage
- valeur de rareté
- valeur historique

Valeur de contexte: **bonne**

Valeur d'authenticité: **Mauvaise**

Date Estimée Connue  
1875-1896

**Valeur patrimoniale : Moyenne**

Typologie formelle: **Maison traditionnelle québécoise**



BIMG\_2399.jpg

Fiche no  
82  
Fiche Pimiq  
201005

Baie-Saint-Paul

1067 boulevard Monseigneur-De Laval

Catégorie de bien: **Bâtiment principal d'intérêt patrimonial**

- valeur d'âge
- valeur d'architecture
- valeur d'usage
- valeur de rareté
- valeur historique

Valeur de contexte: **supérieure**

Valeur d'authenticité: **Passable**

Date Estimée Connue  
1850- 1850

**Valeur patrimoniale : Forte**

Typologie formelle: **Maison traditionnelle québécoise**



BIMG\_2229.jpg

Fiche no  
86  
Fiche Pimiq  
200988

Baie-Saint-Paul

7 rue Ménard

Catégorie de bien: **Bâtiment principal d'intérêt patrimonial**

- valeur d'âge
- valeur d'architecture
- valeur d'usage
- valeur de rareté
- valeur historique

Valeur de contexte: **bonne**

Valeur d'authenticité: **mauvaise**

Date Estimée Connue  
1950-

**Valeur patrimoniale : Faible**

Typologie formelle: **Hors-type**



BIMG\_2415.jpg

Fiche no  
83  
Fiche Pimiq  
201008

Baie-Saint-Paul

1073 boulevard Monseigneur-De Laval

Catégorie de bien: **Bâtiment principal d'intérêt patrimonial**

- valeur d'âge
- valeur d'architecture
- valeur d'usage
- valeur de rareté
- valeur historique

Valeur de contexte: **supérieure**

Valeur d'authenticité: **Passable**

Date Estimée Connue  
1840-1860

**Valeur patrimoniale : Moyenne**

Typologie formelle: **Maison traditionnelle québécoise**



IMG\_6397.jpg

Fiche no  
87  
Fiche Pimiq  
200290

Baie-Saint-Paul

13 15 rue Ménard

Catégorie de bien: **Bâtiment principal d'intérêt patrimonial**

- valeur d'âge
- valeur d'architecture
- valeur d'usage
- valeur de rareté
- valeur historique

Valeur de contexte: **bonne**

Valeur d'authenticité: **Passable**

Date Estimée Connue  
1948-1955

**Valeur patrimoniale : Moyenne**

Typologie formelle: **Arts and Crafts**



BIMG\_2405.jpg

Fiche no  
84  
Fiche Pimiq  
201007

Baie-Saint-Paul

1080 boulevard Monseigneur-De Laval

Catégorie de bien: **Bâtiment principal d'intérêt patrimonial**

- valeur d'âge
- valeur d'architecture
- valeur d'usage
- valeur de rareté
- valeur historique

Valeur de contexte: **moyenne**

Valeur d'authenticité: **Mauvaise**

Date Estimée Connue  
1885-1910

**Valeur patrimoniale : Moyenne**

Typologie formelle: **Maison mansardée**



BIMG\_2265.jpg

Fiche no  
88  
Fiche Pimiq  
200992



Baie-Saint-Paul

1400 boulevard Monseigneur-De Laval

Catégorie de bien: **Bâtiment principal d'intérêt patrimonial**

- valeur d'âge
- valeur d'architecture
- valeur d'usage
- valeur de rareté
- valeur historique

Valeur de contexte: **supérieure**

Valeur d'authenticité: **Passable**

Date	Estimée	Connue
	1937-1945	

**Valeur patrimoniale : Faible**

Typologie formelle: **Vernaculaire américain**



IMG\_6537.jpg

Fiche no  
105  
Fiche Pimiq  
200306

Baie-Saint-Paul

6 8 rue Morin

Catégorie de bien: **Bâtiment principal d'intérêt patrimonial**

- valeur d'âge
- valeur d'architecture
- valeur d'usage
- valeur de rareté
- valeur historique

Valeur de contexte: **bonne**

Valeur d'authenticité: **Bonne**

Date	Estimée	Connue
	1930-1950	

**Valeur patrimoniale : Moyenne**

Typologie formelle: **Arts and Crafts**



BIMG\_6472.jpg

Fiche no  
109  
Fiche Pimiq  
200214

Baie-Saint-Paul

1424 boulevard Monseigneur-De Laval

Catégorie de bien: **Bâtiment principal d'intérêt patrimonial**

- valeur d'âge
- valeur d'architecture
- valeur d'usage
- valeur de rareté
- valeur historique

Valeur de contexte: **supérieure**

Valeur d'authenticité: **Bonne**

Date	Estimée	Connue
	1830-1860	

**Valeur patrimoniale : Forte**

Typologie formelle: **Maison traditionnelle québécoise**



IMG\_6532.jpg

Fiche no  
106  
Fiche Pimiq  
200305

Baie-Saint-Paul

7 9 rue Morin

Catégorie de bien: **Bâtiment principal d'intérêt patrimonial**

- valeur d'âge
- valeur d'architecture
- valeur d'usage
- valeur de rareté
- valeur historique

Valeur de contexte: **bonne**

Valeur d'authenticité: **Mauvaise**

Date	Estimée	Connue
	1930-1950	

**Valeur patrimoniale : Faible**

Typologie formelle: **Maison cubique (d'inspiration Four Square Style)**



BIMG\_6486.jpg

Fiche no  
110  
Fiche Pimiq  
200216

Baie-Saint-Paul

1466 boulevard Monseigneur-De Laval

Catégorie de bien: **Bâtiment principal d'intérêt patrimonial**

- valeur d'âge
- valeur d'architecture
- valeur d'usage
- valeur de rareté
- valeur historique

Valeur de contexte: **supérieure**

Valeur d'authenticité: **Passable**

Date	Estimée	Connue
	1915-1939	

**Valeur patrimoniale : Faible**

Typologie formelle: **Maison cubique (d'inspiration Four Square Style)**



IMG\_6523.jpg

Fiche no  
107  
Fiche Pimiq  
200304

Baie-Saint-Paul

12 14 rue Morin

Catégorie de bien: **Bâtiment principal d'intérêt patrimonial**

- valeur d'âge
- valeur d'architecture
- valeur d'usage
- valeur de rareté
- valeur historique

Valeur de contexte: **bonne**

Valeur d'authenticité: **Mauvaise**

Date	Estimée	Connue
	1935-1945	

**Valeur patrimoniale : Faible**

Typologie formelle: **Vernaculaire américain**



BIMG\_6480.jpg

Fiche no  
111  
Fiche Pimiq  
200215

Baie-Saint-Paul

1 rue Morin

Catégorie de bien: **Bâtiment principal d'intérêt patrimonial**

- valeur d'âge
- valeur d'architecture
- valeur d'usage
- valeur de rareté
- valeur historique

Valeur de contexte: **bonne**

Valeur d'authenticité: **Bonne**

Date	Estimée	Connue
	1910-1940	

**Valeur patrimoniale : Moyenne**

Typologie formelle: **Maison cubique (d'inspiration Four Square Style)**



BIMG\_6466.jpg

Fiche no  
108  
Fiche Pimiq  
200213

Baie-Saint-Paul

13 rue Morin

Catégorie de bien: **Bâtiment principal d'intérêt patrimonial**

- valeur d'âge
- valeur d'architecture
- valeur d'usage
- valeur de rareté
- valeur historique

Valeur de contexte: **bonne**

Valeur d'authenticité: **Passable**

Date	Estimée	Connue
	1940-1960	

**Valeur patrimoniale : Faible**

Typologie formelle: **Hors-type (bâtiment à quatre versants)**



IMG\_5732.jpg

Fiche no  
112  
Fiche Pimiq  
199976



Baie-Saint-Paul

Fiche no  
113  
Fiche Pimiq  
199974

16 rue Morin

Catégorie de bien: **Bâtiment principal d'intérêt patrimonial**

- valeur d'âge
- valeur d'architecture
- valeur d'usage
- valeur de rareté
- valeur historique

Valeur de contexte: **bonne**

Valeur d'authenticité: **mauvaise**

Date Estimée Connue  
1930-1945

**Valeur patrimoniale : Faible**

Typologie formelle: **Vernaculaire américain**



IMG\_5721.jpg

Baie-Saint-Paul

Fiche no  
117  
Fiche Pimiq  
199969

10 rue Notre-Dame

Catégorie de bien: **Bâtiment principal d'intérêt patrimonial**

- valeur d'âge
- valeur d'architecture
- valeur d'usage
- valeur de rareté
- valeur historique

Valeur de contexte: **bonne**

Valeur d'authenticité: **Passable**

Date Estimée Connue  
1927-1945

**Valeur patrimoniale : Moyenne**

Typologie formelle: **Maison québécoise d'inspiration néoclassique**



IMG\_5682.jpg

Baie-Saint-Paul

Fiche no  
114  
Fiche Pimiq  
200217

20 rue Morin

Catégorie de bien: **Bâtiment principal d'intérêt patrimonial**

- valeur d'âge
- valeur d'architecture
- valeur d'usage
- valeur de rareté
- valeur historique

Valeur de contexte: **bonne**

Valeur d'authenticité: **Passable**

Date Estimée Connue  
1930-1955

**Valeur patrimoniale : Faible**

Typologie formelle: **Arts and Crafts**



BIMG\_6488.jpg

Baie-Saint-Paul

Fiche no  
118  
Fiche Pimiq  
199952

15 rue Notre-Dame

Catégorie de bien: **Bâtiment principal d'intérêt patrimonial**

- valeur d'âge
- valeur d'architecture
- valeur d'usage
- valeur de rareté
- valeur historique

Valeur de contexte: **bonne**

Valeur d'authenticité: **Passable**

Date Estimée Connue  
1946- 1946

**Valeur patrimoniale : Moyenne**

Typologie formelle: **Maison cubique (d'inspiration Four Square Style)**



IMG\_5502.jpg

Baie-Saint-Paul

Fiche no  
115  
Fiche Pimiq  
199975

24 32 rue Morin

Catégorie de bien: **Bâtiment principal d'intérêt patrimonial**

- valeur d'âge
- valeur d'architecture
- valeur d'usage
- valeur de rareté
- valeur historique

Valeur de contexte: **bonne**

Valeur d'authenticité: **mauvaise**

Date Estimée Connue  
1928-1945

**Valeur patrimoniale : Moyenne**

Typologie formelle: **Bâtiments utilitaires**



IMG\_5726.jpg

Baie-Saint-Paul

Fiche no  
119  
Fiche Pimiq  
199951

19 rue Notre-Dame

Catégorie de bien: **Bâtiment principal d'intérêt patrimonial**

- valeur d'âge
- valeur d'architecture
- valeur d'usage
- valeur de rareté
- valeur historique

Valeur de contexte: **bonne**

Valeur d'authenticité: **Passable**

Date Estimée Connue  
1910-1950

**Valeur patrimoniale : Faible**

Typologie formelle: **Arts and Crafts**



IMG\_5490.jpg

Baie-Saint-Paul

Fiche no  
116  
Fiche Pimiq  
199968

6 8 rue Notre-Dame

Catégorie de bien: **Bâtiment principal d'intérêt patrimonial**

- valeur d'âge
- valeur d'architecture
- valeur d'usage
- valeur de rareté
- valeur historique

Valeur de contexte: **bonne**

Valeur d'authenticité: **Passable**

Date Estimée Connue  
1927-1945

**Valeur patrimoniale : Moyenne**

Typologie formelle: **Maison québécoise d'inspiration néoclassique**



IMG\_5668.jpg

Baie-Saint-Paul

Fiche no  
120  
Fiche Pimiq  
199950

21 25 rue Notre-Dame

Catégorie de bien: **Bâtiment principal d'intérêt patrimonial**

- valeur d'âge
- valeur d'architecture
- valeur d'usage
- valeur de rareté
- valeur historique

Valeur de contexte: **bonne**

Valeur d'authenticité: **Passable**

Date Estimée Connue  
1910-1945

**Valeur patrimoniale : Faible**

Typologie formelle: **Maison cubique (d'inspiration Four Square Style)**



IMG\_5482.jpg

Baie-Saint-Paul

22 24 rue Notre-Dame

Catégorie de bien: **Bâtiment principal d'intérêt patrimonial**

- valeur d'âge
- valeur d'architecture
- valeur d'usage
- valeur de rareté
- valeur historique

Valeur de contexte: **bonne**

Valeur d'authenticité: **Passable**

Date Estimée Connue  
1935-1950

**Valeur patrimoniale : Faible**

Typologie formelle: **Vernaculaire américain**



IMG\_5694.jpg

Fiche no  
121  
Fiche Pimiq  
199970

Baie-Saint-Paul

36 38 rue Notre-Dame

Catégorie de bien: **Bâtiment principal d'intérêt patrimonial**

- valeur d'âge
- valeur d'architecture
- valeur d'usage
- valeur de rareté
- valeur historique

Valeur de contexte: **bonne**

Valeur d'authenticité: **Passable**

Date Estimée Connue  
1935-1945

**Valeur patrimoniale : Moyenne**

Typologie formelle: **Arts and Crafts**



IMG\_5701.jpg

Fiche no  
125  
Fiche Pimiq  
199971

Baie-Saint-Paul

27 rue Notre-Dame

Catégorie de bien: **Bâtiment principal d'intérêt patrimonial**

- valeur d'âge
- valeur d'architecture
- valeur d'usage
- valeur de rareté
- valeur historique

Valeur de contexte: **bonne**

Valeur d'authenticité: **Passable**

Date Estimée Connue  
1930-1955

**Valeur patrimoniale : Faible**

Typologie formelle: **Arts and Crafts**



IMG\_5478.jpg

Fiche no  
122  
Fiche Pimiq  
199949

Baie-Saint-Paul

39 rue Notre-Dame

Catégorie de bien: **Bâtiment principal d'intérêt patrimonial**

- valeur d'âge
- valeur d'architecture
- valeur d'usage
- valeur de rareté
- valeur historique

Valeur de contexte: **bonne**

Valeur d'authenticité: **Passable**

Date Estimée Connue  
1930-1955

**Valeur patrimoniale : Faible**

Typologie formelle: **Arts and Crafts**



IMG\_5457.jpg

Fiche no  
126  
Fiche Pimiq  
199945

Baie-Saint-Paul

33 rue Notre-Dame

Catégorie de bien: **Bâtiment principal d'intérêt patrimonial**

- valeur d'âge
- valeur d'architecture
- valeur d'usage
- valeur de rareté
- valeur historique

Valeur de contexte: **bonne**

Valeur d'authenticité: **Mauvaise**

Date Estimée Connue  
1930-1955

**Valeur patrimoniale : Faible**

Typologie formelle: **Vernaculaire américain**



IMG\_5467.jpg

Fiche no  
123  
Fiche Pimiq  
199947

Baie-Saint-Paul

40 rue Notre-Dame

Catégorie de bien: **Bâtiment principal d'intérêt patrimonial**

- valeur d'âge
- valeur d'architecture
- valeur d'usage
- valeur de rareté
- valeur historique

Valeur de contexte: **bonne**

Valeur d'authenticité: **Passable**

Date Estimée Connue  
1930-1950

**Valeur patrimoniale : Moyenne**

Typologie formelle: **Maison cubique (d'inspiration Four Square Style)**



IMG\_5708.jpg

Fiche no  
127  
Fiche Pimiq  
199972

Baie-Saint-Paul

35 37 rue Notre-Dame

Catégorie de bien: **Bâtiment principal d'intérêt patrimonial**

- valeur d'âge
- valeur d'architecture
- valeur d'usage
- valeur de rareté
- valeur historique

Valeur de contexte: **bonne**

Valeur d'authenticité: **Mauvaise**

Date Estimée Connue  
1952-1953

**Valeur patrimoniale : Moyenne**

Typologie formelle: **Maison cubique (d'inspiration Four Square Style)**



IMG\_5461.jpg

Fiche no  
124  
Fiche Pimiq  
199946

Baie-Saint-Paul

41 rue Notre-Dame

Catégorie de bien: **Bâtiment principal d'intérêt patrimonial**

- valeur d'âge
- valeur d'architecture
- valeur d'usage
- valeur de rareté
- valeur historique

Valeur de contexte: **bonne**

Valeur d'authenticité: **Mauvaise**

Date Estimée Connue  
1930-1955

**Valeur patrimoniale : Faible**

Typologie formelle: **Maison cubique (d'inspiration Four Square Style)**



IMG\_5453.jpg

Fiche no  
128  
Fiche Pimiq  
199944



Baie-Saint-Paul

44 rue Notre-Dame

Catégorie de bien: **Bâtiment principal d'intérêt patrimonial**

- valeur d'âge
- valeur d'architecture
- valeur d'usage
- valeur de rareté
- valeur historique

Valeur de contexte: **bonne**

Valeur d'authenticité: **Passable**

Date	Estimée	Connue
	1940-1955	

**Valeur patrimoniale : Faible**

Typologie formelle: **Maison cubique (d'inspiration Four Square Style)**



IMG\_5716.jpg

Fiche no  
129  
Fiche Pimiq  
199973

Baie-Saint-Paul

8 chemin de la Pointe

Catégorie de bien: **Bâtiment principal d'intérêt patrimonial**

- valeur d'âge
- valeur d'architecture
- valeur d'usage
- valeur de rareté
- valeur historique

Valeur de contexte: **excellente**

Valeur d'authenticité: **Bonne**

Date	Estimée	Connue
	1736-	

**Valeur patrimoniale : Supérieure**

Typologie formelle: **Maison traditionnelle québécoise**



IMG\_3278.jpg

Fiche no  
133  
Fiche Pimiq  
199691

Baie-Saint-Paul

côte de Pérou

Catégorie de bien: **Croix de chemin**

- valeur d'âge
- valeur d'architecture
- valeur d'usage
- valeur de rareté
- valeur historique

Valeur de contexte: **excellente**

Valeur d'authenticité: **Excellente**

Date	Estimée	Connue
	1995-	1995

**Valeur patrimoniale : Moyenne**

Typologie formelle: **Aucun**



BIMG\_2380.jpg

Fiche no  
130  
Fiche Pimiq  
201003

Baie-Saint-Paul

14 chemin de la Pointe

Catégorie de bien: **Bâtiment principal d'intérêt patrimonial**

- valeur d'âge
- valeur d'architecture
- valeur d'usage
- valeur de rareté
- valeur historique

Valeur de contexte: **supérieure**

Valeur d'authenticité: **Bonne**

Date	Estimée	Connue
	1885-1910	

**Valeur patrimoniale : Moyenne**

Typologie formelle: **Maison mansardée**



IMG\_3262.jpg

Fiche no  
134  
Fiche Pimiq  
199690

Baie-Saint-Paul

3 côte de Pérou

Catégorie de bien: **Bâtiment principal d'intérêt patrimonial**

- valeur d'âge
- valeur d'architecture
- valeur d'usage
- valeur de rareté
- valeur historique

Valeur de contexte: **moyenne**

Valeur d'authenticité: **Bonne**

Date	Estimée	Connue
	1885-1910	

**Valeur patrimoniale : Forte**

Typologie formelle: **Néogothique**



IMG\_6074.jpg

Fiche no  
131  
Fiche Pimiq  
200022

Baie-Saint-Paul

16 chemin de la Pointe

Catégorie de bien: **Bâtiment principal d'intérêt patrimonial**

- valeur d'âge
- valeur d'architecture
- valeur d'usage
- valeur de rareté
- valeur historique

Valeur de contexte: **supérieure**

Valeur d'authenticité: **Passable**

Date	Estimée	Connue
	1890-1930	

**Valeur patrimoniale : Faible**

Typologie formelle: **Maison québécoise d'inspiration néoclassique**



IMG\_3256.jpg

Fiche no  
135  
Fiche Pimiq  
199689

Baie-Saint-Paul

2 chemin de la Pointe

Catégorie de bien: **Bâtiment principal d'intérêt patrimonial**

- valeur d'âge
- valeur d'architecture
- valeur d'usage
- valeur de rareté
- valeur historique

Valeur de contexte: **excellente**

Valeur d'authenticité: **Passable**

Date	Estimée	Connue
	1900-1920	

**Valeur patrimoniale : Moyenne**

Typologie formelle: **Maison cubique (d'inspiration Four Square Style)**



IMG\_3284.jpg

Fiche no  
132  
Fiche Pimiq  
199692

Baie-Saint-Paul

18 chemin de la Pointe

Catégorie de bien: **Bâtiment principal d'intérêt patrimonial**

- valeur d'âge
- valeur d'architecture
- valeur d'usage
- valeur de rareté
- valeur historique

Valeur de contexte: **excellente**

Valeur d'authenticité: **Passable**

Date	Estimée	Connue
	1890-1915	

**Valeur patrimoniale : Moyenne**

Typologie formelle: **Maison mansardée**



IMG\_3249.jpg

Fiche no  
136  
Fiche Pimiq  
199688



Baie-Saint-Paul

8 rue Saint-Édouard

Catégorie de bien: **Bâtiment principal d'intérêt patrimonial**

- valeur d'âge
- valeur d'architecture
- valeur d'usage
- valeur de rareté
- valeur historique

Valeur de contexte: **supérieure**  
Valeur d'authenticité: **Bonne**

Date Estimée Connue  
**1900-1940**

**Valeur patrimoniale : Faible**

Typologie formelle: **Maison cubique (d'inspiration Four Square Style)**



IMG\_5298.jpg

Fiche no  
217  
Fiche Pimiq  
199926

Baie-Saint-Paul

27 rue Saint-Édouard

Catégorie de bien: **Bâtiment principal d'intérêt patrimonial**

- valeur d'âge
- valeur d'architecture
- valeur d'usage
- valeur de rareté
- valeur historique

Valeur de contexte: **supérieure**  
Valeur d'authenticité: **Passable**

Date Estimée Connue  
**1890-1920**

**Valeur patrimoniale : Faible**

Typologie formelle: **Maison québécoise d'inspiration néoclassique**



IMG\_5288.jpg

Fiche no  
221  
Fiche Pimiq  
199925

Baie-Saint-Paul

16 rue Saint-Édouard

Catégorie de bien: **Bâtiment principal d'intérêt patrimonial**

- valeur d'âge
- valeur d'architecture
- valeur d'usage
- valeur de rareté
- valeur historique

Valeur de contexte: **supérieure**  
Valeur d'authenticité: **Bonne**

Date Estimée Connue  
**1945-**

**Valeur patrimoniale : Moyenne**

Typologie formelle: **Maison cubique (d'inspiration Four Square Style)**



IMG\_5260.jpg

Fiche no  
218  
Fiche Pimiq  
199921

Baie-Saint-Paul

31 rue Saint-Édouard

Catégorie de bien: **Bâtiment principal d'intérêt patrimonial**

- valeur d'âge
- valeur d'architecture
- valeur d'usage
- valeur de rareté
- valeur historique

Valeur de contexte: **supérieure**  
Valeur d'authenticité: **Mauvaise**

Date Estimée Connue  
**1940-1950**

**Valeur patrimoniale : Faible**

Typologie formelle: **Hors-type**



IMG\_5265.jpg

Fiche no  
222  
Fiche Pimiq  
199922

Baie-Saint-Paul

17 19 rue Saint-Édouard

Catégorie de bien: **Bâtiment principal d'intérêt patrimonial**

- valeur d'âge
- valeur d'architecture
- valeur d'usage
- valeur de rareté
- valeur historique

Valeur de contexte: **supérieure**  
Valeur d'authenticité: **Bonne**

Date Estimée Connue  
**1896-1906**

**Valeur patrimoniale : Moyenne**

Typologie formelle: **Maison mansardée**



IMG\_5276.jpg

Fiche no  
219  
Fiche Pimiq  
199924

Baie-Saint-Paul

4 6 rue Saint-Gabriel

Catégorie de bien: **Bâtiment principal d'intérêt patrimonial**

- valeur d'âge
- valeur d'architecture
- valeur d'usage
- valeur de rareté
- valeur historique

Valeur de contexte: **excellente**  
Valeur d'authenticité: **Passable**

Date Estimée Connue  
**1885-1910**

**Valeur patrimoniale : Moyenne**

Typologie formelle: **Maison québécoise d'inspiration néoclassique**



IMG\_5518.jpg

Fiche no  
223  
Fiche Pimiq  
199953

Baie-Saint-Paul

23 rue Saint-Édouard

Catégorie de bien: **Bâtiment principal d'intérêt patrimonial**

- valeur d'âge
- valeur d'architecture
- valeur d'usage
- valeur de rareté
- valeur historique

Valeur de contexte: **supérieure**  
Valeur d'authenticité: **mauvaise**

Date Estimée Connue  
**1907-1927**

**Valeur patrimoniale : Faible**

Typologie formelle: **Maison mansardée**



IMG\_5270.jpg

Fiche no  
220  
Fiche Pimiq  
199923

Baie-Saint-Paul

5 7 rue Saint-Gabriel

Catégorie de bien: **Bâtiment principal d'intérêt patrimonial**

- valeur d'âge
- valeur d'architecture
- valeur d'usage
- valeur de rareté
- valeur historique

Valeur de contexte: **excellente**  
Valeur d'authenticité: **Passable**

Date Estimée Connue  
**1895-1910**

**Valeur patrimoniale : Faible**

Typologie formelle: **Vernaculaire américain**



IMG\_5549.jpg

Fiche no  
224  
Fiche Pimiq  
199956

Baie-Saint-Paul

Fiche no  
289  
Fiche Pimiq  
199765

147 149 rue Saint-Jean-Baptiste  
Catégorie de bien: **Bâtiment principal d'intérêt patrimonial**

- valeur d'âge
- valeur d'architecture
- valeur d'usage
- valeur de rareté
- valeur historique

Valeur de contexte: **supérieure**  
Valeur d'authenticité: **Bonne**

Date Estimée Connue  
1821-

**Valeur patrimoniale : Supérieure**

Typologie formelle: **Maison traditionnelle québécoise**



IMG\_3887.jpg

Baie-Saint-Paul

155 159 rue Saint-Jean-Baptiste  
Catégorie de bien: **Bâtiment principal d'intérêt patrimonial**

- valeur d'âge
- valeur d'architecture
- valeur d'usage
- valeur de rareté
- valeur historique

Valeur de contexte: **supérieure**  
Valeur d'authenticité: **mauvaise**

Date Estimée Connue  
1890-1910

**Valeur patrimoniale : Faible**

Typologie formelle: **Vernaculaire américain**



IMG\_3906.jpg

Fiche no  
293  
Fiche Pimiq  
199767

Baie-Saint-Paul

Fiche no  
290  
Fiche Pimiq  
199748

148 rue Saint-Jean-Baptiste  
Catégorie de bien: **Bâtiment principal d'intérêt patrimonial**

- valeur d'âge
- valeur d'architecture
- valeur d'usage
- valeur de rareté
- valeur historique

Valeur de contexte: **excellente**  
Valeur d'authenticité: **Passable**

Date Estimée Connue  
1880-1900

**Valeur patrimoniale : Faible**

Typologie formelle: **Maison mansardée**



IMG\_3738.jpg

Baie-Saint-Paul

156 rue Saint-Jean-Baptiste  
Catégorie de bien: **Bâtiment principal d'intérêt patrimonial**

- valeur d'âge
- valeur d'architecture
- valeur d'usage
- valeur de rareté
- valeur historique

Valeur de contexte: **supérieure**  
Valeur d'authenticité: **Passable**

Date Estimée Connue  
1949-

**Valeur patrimoniale : Moyenne**

Typologie formelle: **Vernaculaire américain**



IMG\_3752.jpg

Fiche no  
294  
Fiche Pimiq  
199750

Baie-Saint-Paul

Fiche no  
291  
Fiche Pimiq  
199766

151 rue Saint-Jean-Baptiste  
Catégorie de bien: **Bâtiment principal d'intérêt patrimonial**

- valeur d'âge
- valeur d'architecture
- valeur d'usage
- valeur de rareté
- valeur historique

Valeur de contexte: **supérieure**  
Valeur d'authenticité: **Passable**

Date Estimée Connue  
1880-1900

**Valeur patrimoniale : Faible**

Typologie formelle: **Maison mansardée**



IMG\_3904.jpg

Baie-Saint-Paul

160 rue Saint-Jean-Baptiste  
Catégorie de bien: **Bâtiment principal d'intérêt patrimonial**

- valeur d'âge
- valeur d'architecture
- valeur d'usage
- valeur de rareté
- valeur historique

Valeur de contexte: **supérieure**  
Valeur d'authenticité: **Bonne**

Date Estimée Connue  
1913- 1913

**Valeur patrimoniale : Supérieure**

Typologie formelle: **Éclectisme**



IMG\_3757.jpg

Fiche no  
295  
Fiche Pimiq  
199751

Baie-Saint-Paul

Fiche no  
292  
Fiche Pimiq  
199749

152 rue Saint-Jean-Baptiste  
Catégorie de bien: **Bâtiment principal d'intérêt patrimonial**

- valeur d'âge
- valeur d'architecture
- valeur d'usage
- valeur de rareté
- valeur historique

Valeur de contexte: **supérieure**  
Valeur d'authenticité: **Mauvaise**

Date Estimée Connue  
1880-1896

**Valeur patrimoniale : Faible**

Typologie formelle: **Maison mansardée**



IMG\_3742.jpg

Baie-Saint-Paul

161 163 rue Saint-Jean-Baptiste  
Catégorie de bien: **Bâtiment principal d'intérêt patrimonial**

- valeur d'âge
- valeur d'architecture
- valeur d'usage
- valeur de rareté
- valeur historique

Valeur de contexte: **supérieure**  
Valeur d'authenticité: **Passable**

Date Estimée Connue  
1860-1890

**Valeur patrimoniale : Moyenne**

Typologie formelle: **Vernaculaire américain**



IMG\_3920.jpg

Fiche no  
296  
Fiche Pimiq  
199768



Baie-Saint-Paul

Fiche no  
305  
Fiche Pimiq  
199755

**186 rue Saint-Jean-Baptiste**  
Catégorie de bien: **Bâtiment principal d'intérêt patrimonial**

- valeur d'âge
- valeur d'architecture
- valeur d'usage
- valeur de rareté
- valeur historique

Valeur de contexte: **excellent**  
Valeur d'authenticité: **Passable**

Date Estimée Connue  
**1890-1910**

**Valeur patrimoniale : Moyenne**

Typologie formelle: **Maison mansardée**



IMG\_3811.jpg

Baie-Saint-Paul

**195 rue Saint-Jean-Baptiste**  
Catégorie de bien: **Bâtiment principal d'intérêt patrimonial**

- valeur d'âge
- valeur d'architecture
- valeur d'usage
- valeur de rareté
- valeur historique

Valeur de contexte: **bonne**  
Valeur d'authenticité: **passable**

Date Estimée Connue  
**1915-1925**

**Valeur patrimoniale : Moyenne**

Typologie formelle: **Maison cubique (d'inspiration Four Square Style)**



IMG\_3974.jpg

Baie-Saint-Paul

Fiche no  
306  
Fiche Pimiq  
200976

**187 rue Saint-Jean-Baptiste**  
Catégorie de bien: **Bâtiment principal d'intérêt patrimonial**

- valeur d'âge
- valeur d'architecture
- valeur d'usage
- valeur de rareté
- valeur historique

Valeur de contexte: **bonne**  
Valeur d'authenticité: **Passable**

Date Estimée Connue  
**1890-1920**

**Valeur patrimoniale : Faible**

Typologie formelle: **Maison québécoise d'inspiration néoclassique**



BIMG\_2151.jpg

Baie-Saint-Paul

**202 204 rue Saint-Jean-Baptiste**  
Catégorie de bien: **Bâtiment principal d'intérêt patrimonial**

- valeur d'âge
- valeur d'architecture
- valeur d'usage
- valeur de rareté
- valeur historique

Valeur de contexte: **supérieure**  
Valeur d'authenticité: **Passable**

Date Estimée Connue  
**1900-1930**

**Valeur patrimoniale : Faible**

Typologie formelle: **Maison cubique (d'inspiration Four Square Style)**



IMG\_3824.jpg

Baie-Saint-Paul

Fiche no  
307  
Fiche Pimiq  
200973

**188 192 rue Saint-Jean-Baptiste**  
Catégorie de bien: **Bâtiment principal d'intérêt patrimonial**

- valeur d'âge
- valeur d'architecture
- valeur d'usage
- valeur de rareté
- valeur historique

Valeur de contexte: **excellent**  
Valeur d'authenticité: **Mauvaise**

Date Estimée Connue  
**1880-1900**

**Valeur patrimoniale : Faible**

Typologie formelle: **Habitation type à toit plat**



BIMG\_2130.jpg

Baie-Saint-Paul

**203 rue Saint-Jean-Baptiste**  
Catégorie de bien: **Bâtiment principal d'intérêt patrimonial**

- valeur d'âge
- valeur d'architecture
- valeur d'usage
- valeur de rareté
- valeur historique

Valeur de contexte: **bonne**  
Valeur d'authenticité: **mauvaise**

Date Estimée Connue  
**1920-1945**

**Valeur patrimoniale : Faible**

Typologie formelle: **Vernaculaire américain**



IMG\_3984.jpg

Baie-Saint-Paul

Fiche no  
308  
Fiche Pimiq  
199756

**194 rue Saint-Jean-Baptiste**  
Catégorie de bien: **Bâtiment principal d'intérêt patrimonial**

- valeur d'âge
- valeur d'architecture
- valeur d'usage
- valeur de rareté
- valeur historique

Valeur de contexte: **excellent**  
Valeur d'authenticité: **Passable**

Date Estimée Connue  
**1875-1913**

**Valeur patrimoniale : Moyenne**

Typologie formelle: **Maison mansardée**



IMG\_3817.jpg

Baie-Saint-Paul

**205 rue Saint-Jean-Baptiste**  
Catégorie de bien: **Bâtiment principal d'intérêt patrimonial**

- valeur d'âge
- valeur d'architecture
- valeur d'usage
- valeur de rareté
- valeur historique

Valeur de contexte: **moyenne**  
Valeur d'authenticité: **Passable**

Date Estimée Connue  
**1930-1945**

**Valeur patrimoniale : Moyenne**

Typologie formelle: **Bungalow**



IMG\_3990.jpg



Baie-Saint-Paul

Fiche no

1278

196 198 rue Saint-Jean-Baptiste

Catégorie de bien: **Bâtiment principal d'intérêt patrimonial**

- valeur d'âge
- valeur d'architecture
- valeur d'usage
- valeur de rareté
- valeur historique

Valeur de contexte: **supérieure**  
 Valeur d'authenticité: **mauvaise**

Date estimée: 1898 -

**Valeur patrimoniale : Faible**

Typologie formelle: **Habitation type à toit plat**



IMG\_4056.jpg

Baie-Saint-Paul

Fiche no

1282

116 rang Saint-Jérôme

Catégorie de bien: **Bâtiment principal d'intérêt patrimonial**

- valeur d'âge
- valeur d'architecture
- valeur d'usage
- valeur de rareté
- valeur historique

Valeur de contexte: **moyenne**  
 Valeur d'authenticité: **passable**

Date estimée: 1925 -

**Valeur patrimoniale : Édifice abandonné**

Typologie formelle: **Maison québécoise d'inspiration néoclassique**



IMG\_5466.jpg

Baie-Saint-Paul

Fiche no

1279

228 rue Saint-Jean-Baptiste

Catégorie de bien: **Bâtiment principal d'intérêt patrimonial**

- valeur d'âge
- valeur d'architecture
- valeur d'usage
- valeur de rareté
- valeur historique

Valeur de contexte: **supérieure**  
 Valeur d'authenticité: **passable**

Date estimée: 1898 -

**Valeur patrimoniale : Moyenne**

Typologie formelle: **Maison mansardée**



IMG\_4055.jpg

Baie-Saint-Paul

Fiche no

1283

162 162 rang Saint-Jérôme

Catégorie de bien: **Bâtiment principal d'intérêt patrimonial**

- valeur d'âge
- valeur d'architecture
- valeur d'usage
- valeur de rareté
- valeur historique

Valeur de contexte: **moyenne**  
 Valeur d'authenticité: **passable**

Date estimée: 1850 -

**Valeur patrimoniale : Édifice abandonné**

Typologie formelle: **Maison de colonisation**



IMG\_5467.jpg

Baie-Saint-Paul

Fiche no

1280

240 rue Saint-Jean-Baptiste

Catégorie de bien: **Bâtiment principal d'intérêt patrimonial**

- valeur d'âge
- valeur d'architecture
- valeur d'usage
- valeur de rareté
- valeur historique

Valeur de contexte: **supérieure**  
 Valeur d'authenticité: **mauvaise**

Date estimée: 1900 - 1930

**Valeur patrimoniale : Moyenne**

Typologie formelle: **Vernaculaire américain**



IMG\_4053.jpg

Baie-Saint-Paul

Fiche no

1284

16 22 rue Saint-Joseph

Catégorie de bien: **Bâtiment principal d'intérêt patrimonial**

- valeur d'âge
- valeur d'architecture
- valeur d'usage
- valeur de rareté
- valeur historique

Valeur de contexte: **bonne**  
 Valeur d'authenticité: **mauvaise**

Date estimée: 1896 -

**Valeur patrimoniale : Faible**

Typologie formelle: **Hors-type**



IMG\_4196.jpg

Baie-Saint-Paul

Fiche no

1281

280 rue Saint-Jean-Baptiste

Catégorie de bien: **Bâtiment principal d'intérêt patrimonial**

- valeur d'âge
- valeur d'architecture
- valeur d'usage
- valeur de rareté
- valeur historique

Valeur de contexte: **bonne**  
 Valeur d'authenticité: **mauvaise**

Date estimée: 1920 -

**Valeur patrimoniale : Faible**

Typologie formelle: **Vernaculaire américain**



IMG\_4051.jpg

Baie-Saint-Paul

Fiche no

1285

24 rue Saint-Joseph

Catégorie de bien: **Bâtiment principal d'intérêt patrimonial**

- valeur d'âge
- valeur d'architecture
- valeur d'usage
- valeur de rareté
- valeur historique

Valeur de contexte: **bonne**  
 Valeur d'authenticité: **bonne**

Date estimée: 1927 - 1935

**Valeur patrimoniale : Moyenne**

Typologie formelle: **Aucun**



IMG\_4192.jpg

Baie-Saint-Paul

8 rang Saint-Jérôme

Catégorie de bien: **Bâtiment principal d'intérêt patrimonial**

- valeur d'âge
- valeur d'architecture
- valeur d'usage
- valeur de rareté
- valeur historique

Valeur de contexte: **supérieure**  
Valeur d'authenticité: **Passable**

Date Estimée Connue  
**1835-**

**Valeur patrimoniale :Forte**

Typologie formelle: **Maison mansardée**



IMG\_9339.jpg

Fiche no  
329  
Fiche Pimiq  
200830

Baie-Saint-Paul

13 rue Saint-Joseph

Catégorie de bien: **Bâtiment principal d'intérêt patrimonial**

- valeur d'âge
- valeur d'architecture
- valeur d'usage
- valeur de rareté
- valeur historique

Valeur de contexte: **excellente**  
Valeur d'authenticité: **Bonne**

Date Estimée Connue  
**1840-1870**

**Valeur patrimoniale :Supérieure**

Typologie formelle: **Cottage Regency**



IMG\_5515.jpg

Fiche no  
333  
Fiche Pimiq  
199836

Baie-Saint-Paul

137 rang Saint-Jérôme

Catégorie de bien: **Bâtiment principal d'intérêt patrimonial**

- valeur d'âge
- valeur d'architecture
- valeur d'usage
- valeur de rareté
- valeur historique

Valeur de contexte: **excellente**  
Valeur d'authenticité: **Bonne**

Date Estimée Connue  
**1840-1880**

**Valeur patrimoniale :Forte**

Typologie formelle: **Maison traditionnelle québécoise**



IMG\_9333.jpg

Fiche no  
330  
Fiche Pimiq  
200829

Baie-Saint-Paul

21 23 rue Saint-Joseph

Catégorie de bien: **Bâtiment principal d'intérêt patrimonial**

- valeur d'âge
- valeur d'architecture
- valeur d'usage
- valeur de rareté
- valeur historique

Valeur de contexte: **excellente**  
Valeur d'authenticité: **Mauvaise**

Date Estimée Connue  
**1927-1940**

**Valeur patrimoniale :Faible**

Typologie formelle: **Vernaculaire américain**



IMG\_4596.jpg

Fiche no  
334  
Fiche Pimiq  
200908

Baie-Saint-Paul

1 rue Saint-Joseph

Catégorie de bien: **Bâtiment principal d'intérêt patrimonial**

- valeur d'âge
- valeur d'architecture
- valeur d'usage
- valeur de rareté
- valeur historique

Valeur de contexte: **bonne**  
Valeur d'authenticité: **Passable**

Date Estimée Connue  
**1860-1880**

**Valeur patrimoniale :Moyenne**

Typologie formelle: **Maison traditionnelle québécoise**



IMG\_4570.jpg

Maison Morin

Fiche no  
331  
Fiche Pimiq  
199838

Baie-Saint-Paul

26 28 rue Saint-Joseph

Catégorie de bien: **Bâtiment principal d'intérêt patrimonial**

- valeur d'âge
- valeur d'architecture
- valeur d'usage
- valeur de rareté
- valeur historique

Valeur de contexte: **supérieure**  
Valeur d'authenticité: **excellente**

Date Estimée Connue  
**1895-1920**

**Valeur patrimoniale :Supérieure**

Typologie formelle: **Maison cubique (d'inspiration Four Square Style)**



IMG\_4573.jpg

Fiche no  
335  
Fiche Pimiq  
199839

Baie-Saint-Paul

5 rue Saint-Joseph

Catégorie de bien: **Bâtiment principal d'intérêt patrimonial**

- valeur d'âge
- valeur d'architecture
- valeur d'usage
- valeur de rareté
- valeur historique

Valeur de contexte: **bonne**  
Valeur d'authenticité: **Passable**

Date Estimée Connue  
**1880-1900**

**Valeur patrimoniale :Moyenne**

Typologie formelle: **Maison mansardée**



IMG\_4560.jpg

Fiche no  
332  
Fiche Pimiq  
199837

Baie-Saint-Paul

27 29 rue Saint-Joseph

Catégorie de bien: **Bâtiment principal d'intérêt patrimonial**

- valeur d'âge
- valeur d'architecture
- valeur d'usage
- valeur de rareté
- valeur historique

Valeur de contexte: **excellente**  
Valeur d'authenticité: **Mauvaise**

Date Estimée Connue  
**1900-**

**Valeur patrimoniale :Moyenne**

Typologie formelle: **Vernaculaire américain**



IMG\_4592.jpg

Fiche no  
336  
Fiche Pimiq  
199835



Baie-Saint-Paul

30 rue Saint-Joseph

Catégorie de bien: **Bâtiment principal d'intérêt patrimonial**

- valeur d'âge
- valeur d'architecture
- valeur d'usage
- valeur de rareté
- valeur historique

Valeur de contexte: **excellente**  
Valeur d'authenticité: **Passable**

Date Estimée Connue  
**1850-1870**

**Valeur patrimoniale :Forte**

Typologie formelle: **Maison traditionnelle québécoise**

Fiche no  
337  
Fiche Pimiq  
199840



IMG\_4583.jpg

Baie-Saint-Paul

40 rue Saint-Joseph

Catégorie de bien: **Bâtiment principal d'intérêt patrimonial**

- valeur d'âge
- valeur d'architecture
- valeur d'usage
- valeur de rareté
- valeur historique

Valeur de contexte: **excellente**  
Valeur d'authenticité: **Passable**

Date Estimée Connue  
**1906-1927**

**Valeur patrimoniale :Moyenne**

Typologie formelle: **Maison cubique (d'inspiration Four Square Style)**

Fiche no  
341  
Fiche Pimiq  
199842



IMG\_4596.jpg

Baie-Saint-Paul

35 rue Saint-Joseph

Catégorie de bien: **Bâtiment principal d'intérêt patrimonial**

- valeur d'âge
- valeur d'architecture
- valeur d'usage
- valeur de rareté
- valeur historique

Valeur de contexte: **excellente**  
Valeur d'authenticité: **Bonne**

Date Estimée Connue  
**1860-1875**

**Valeur patrimoniale :Forte**

Typologie formelle: **Maison traditionnelle québécoise**

Fiche no  
338  
Fiche Pimiq  
199834



IMG\_4524.jpg

Baie-Saint-Paul

43 rue Saint-Joseph

Catégorie de bien: **Bâtiment principal d'intérêt patrimonial**

- valeur d'âge
- valeur d'architecture
- valeur d'usage
- valeur de rareté
- valeur historique

Valeur de contexte: **excellente**  
Valeur d'authenticité: **Excellente**

Date Estimée Connue  
**1907-1927**

**Valeur patrimoniale :Supérieure**

Typologie formelle: **Habitation type à toit plat**

Fiche no  
342  
Fiche Pimiq  
199832



IMG\_4511.jpg

Baie-Saint-Paul

36 rue Saint-Joseph

Catégorie de bien: **Bâtiment principal d'intérêt patrimonial**

- valeur d'âge
- valeur d'architecture
- valeur d'usage
- valeur de rareté
- valeur historique

Valeur de contexte: **excellente**  
Valeur d'authenticité: **Mauvaise**

Date Estimée Connue  
**1880-1900**

**Valeur patrimoniale :Moyenne**

Typologie formelle: **Bâtiments utilitaires**

Fiche no  
339  
Fiche Pimiq  
199841



IMG\_4590.jpg

Baie-Saint-Paul

45 rue Saint-Joseph

Catégorie de bien: **Bâtiment principal d'intérêt patrimonial**

- valeur d'âge
- valeur d'architecture
- valeur d'usage
- valeur de rareté
- valeur historique

Valeur de contexte: **excellente**  
Valeur d'authenticité: **Mauvaise**

Date Estimée Connue  
**1890-**

**Valeur patrimoniale :Moyenne**

Typologie formelle: **Vernaculaire américain**

Fiche no  
343  
Fiche Pimiq  
199831



IMG\_4500.jpg

Baie-Saint-Paul

37 rue Saint-Joseph

Catégorie de bien: **Bâtiment principal d'intérêt patrimonial**

- valeur d'âge
- valeur d'architecture
- valeur d'usage
- valeur de rareté
- valeur historique

Valeur de contexte: **excellente**  
Valeur d'authenticité: **Passable**

Date Estimée Connue  
**1906-1927**

**Valeur patrimoniale :Moyenne**

Typologie formelle: **Habitation type à toit plat**

Fiche no  
340  
Fiche Pimiq  
199833



IMG\_4516.jpg

Baie-Saint-Paul

49 rue Saint-Joseph

Catégorie de bien: **Bâtiment principal d'intérêt patrimonial**

- valeur d'âge
- valeur d'architecture
- valeur d'usage
- valeur de rareté
- valeur historique

Valeur de contexte: **excellente**  
Valeur d'authenticité: **bonne**

Date Estimée Connue  
**1840-**

**Valeur patrimoniale :Forte**

Typologie formelle: **Maison traditionnelle québécoise**

Fiche no  
344  
Fiche Pimiq  
199830



IMG\_4487.jpg



Baie-Saint-Paul

50 rue Saint-Joseph

Catégorie de bien: **Bâtiment principal d'intérêt patrimonial**

- valeur d'âge
- valeur d'architecture
- valeur d'usage
- valeur de rareté
- valeur historique

Valeur de contexte: **excellente**

Valeur d'authenticité: **Excellente**

Date Estimée Connue  
1896-1906

**Valeur patrimoniale : Supérieure**

Typologie formelle: **Éclectisme**



IMG\_5516.jpg

Fiche no  
345  
Fiche Pimiq  
199843

Baie-Saint-Paul

59 61 rue Saint-Joseph

Catégorie de bien: **Bâtiment principal d'intérêt patrimonial**

- valeur d'âge
- valeur d'architecture
- valeur d'usage
- valeur de rareté
- valeur historique

Valeur de contexte: **excellente**

Valeur d'authenticité: **Bonne**

Date Estimée Connue  
1880-1900

**Valeur patrimoniale : Forte**

Typologie formelle: **Maison mansardée**



IMG\_4465.jpg

Fiche no  
349  
Fiche Pimiq  
199827

Baie-Saint-Paul

53 rue Saint-Joseph

Catégorie de bien: **Bâtiment principal d'intérêt patrimonial**

- valeur d'âge
- valeur d'architecture
- valeur d'usage
- valeur de rareté
- valeur historique

Valeur de contexte: **excellente**

Valeur d'authenticité: **Bonne**

Date Estimée Connue  
1860-1865

**Valeur patrimoniale : Forte**

Typologie formelle: **Maison traditionnelle québécoise**



IMG\_4477.jpg

Fiche no  
346  
Fiche Pimiq  
199829

Baie-Saint-Paul

63 rue Saint-Joseph

Catégorie de bien: **Bâtiment principal d'intérêt patrimonial**

- valeur d'âge
- valeur d'architecture
- valeur d'usage
- valeur de rareté
- valeur historique

Valeur de contexte: **excellente**

Valeur d'authenticité: **mauvaise**

Date Estimée Connue  
1900-1950

**Valeur patrimoniale : Faible**

Typologie formelle: **Vernaculaire américain**



IMG\_4430.jpg

Fiche no  
350  
Fiche Pimiq  
199822

Baie-Saint-Paul

56 62 rue Saint-Joseph

Catégorie de bien: **Bâtiment principal d'intérêt patrimonial**

- valeur d'âge
- valeur d'architecture
- valeur d'usage
- valeur de rareté
- valeur historique

Valeur de contexte: **excellente**

Valeur d'authenticité: **passable**

Date Estimée Connue  
1896-1906

**Valeur patrimoniale : Moyenne**

Typologie formelle: **Maison cubique (d'inspiration Four Square Style)**



IMG\_4615.jpg

**Ancien magasin général LaFouche**

Fiche no  
347  
Fiche Pimiq  
199844

Baie-Saint-Paul

65 rue Saint-Joseph

Catégorie de bien: **Bâtiment principal d'intérêt patrimonial**

- valeur d'âge
- valeur d'architecture
- valeur d'usage
- valeur de rareté
- valeur historique

Valeur de contexte: **excellente**

Valeur d'authenticité: **Bonne**

Date Estimée Connue  
1850-1900

**Valeur patrimoniale : Moyenne**

Typologie formelle: **Maison mansardée**



IMG\_4423.jpg

Fiche no  
351  
Fiche Pimiq  
199821

Baie-Saint-Paul

57 rue Saint-Joseph

Catégorie de bien: **Bâtiment principal d'intérêt patrimonial**

- valeur d'âge
- valeur d'architecture
- valeur d'usage
- valeur de rareté
- valeur historique

Valeur de contexte: **excellente**

Valeur d'authenticité: **Bonne**

Date Estimée Connue  
1860-1885

**Valeur patrimoniale : Forte**

Typologie formelle: **Maison traditionnelle québécoise**



IMG\_4475.jpg

Fiche no  
348  
Fiche Pimiq  
199828

Baie-Saint-Paul

69 rue Saint-Joseph

Catégorie de bien: **Bâtiment principal d'intérêt patrimonial**

- valeur d'âge
- valeur d'architecture
- valeur d'usage
- valeur de rareté
- valeur historique

Valeur de contexte: **excellente**

Valeur d'authenticité: **Passable**

Date Estimée Connue  
1885-1896

**Valeur patrimoniale : Moyenne**

Typologie formelle: **Maison mansardée**



IMG\_4418.jpg

Fiche no  
352  
Fiche Pimiq  
199820

Baie-Saint-Paul

71 rue Saint-Joseph

Catégorie de bien: **Bâtiment principal d'intérêt patrimonial**

- valeur d'âge
- valeur d'architecture
- valeur d'usage
- valeur de rareté
- valeur historique

Valeur de contexte: **excellent**  
Valeur d'authenticité: **Passable**

Date Estimée Connue  
**1885-1896**

**Valeur patrimoniale : Moyenne**

Typologie formelle: **Maison mansardée**



IMG\_4413.jpg

Fiche no  
353  
Fiche Pimiq  
199819

Baie-Saint-Paul

79 rue Saint-Joseph

Catégorie de bien: **Bâtiment principal d'intérêt patrimonial**

- valeur d'âge
- valeur d'architecture
- valeur d'usage
- valeur de rareté
- valeur historique

Valeur de contexte: **supérieure**  
Valeur d'authenticité: **mauvaise**

Date Estimée Connue  
**1880-1896**

**Valeur patrimoniale : Faible**

Typologie formelle: **Maison québécoise d'inspiration néoclassique**



IMG\_4399.jpg

Fiche no  
357  
Fiche Pimiq  
199702

Baie-Saint-Paul

74 rue Saint-Joseph

Catégorie de bien: **Bâtiment principal d'intérêt patrimonial**

- valeur d'âge
- valeur d'architecture
- valeur d'usage
- valeur de rareté
- valeur historique

Valeur de contexte: **excellent**  
Valeur d'authenticité: **Bonne**

Date Estimée Connue  
**1927-1945**

**Valeur patrimoniale : Faible**

Typologie formelle: **Vernaculaire américain**



IMG\_4623.jpg

Fiche no  
354  
Fiche Pimiq  
199845

Baie-Saint-Paul

80 rue Saint-Joseph

Catégorie de bien: **Bâtiment principal d'intérêt patrimonial**

- valeur d'âge
- valeur d'architecture
- valeur d'usage
- valeur de rareté
- valeur historique

Valeur de contexte: **excellente**  
Valeur d'authenticité: **Passable**

Date Estimée Connue  
**1896-1910**

**Valeur patrimoniale : Faible**

Typologie formelle: **Maison mansardée**



IMG\_4634.jpg

Fiche no  
358  
Fiche Pimiq  
199847

Baie-Saint-Paul

75 rue Saint-Joseph

Catégorie de bien: **Bâtiment principal d'intérêt patrimonial**

- valeur d'âge
- valeur d'architecture
- valeur d'usage
- valeur de rareté
- valeur historique

Valeur de contexte: **excellent**  
Valeur d'authenticité: **Excellente**

Date Estimée Connue  
**1885-1910**

**Valeur patrimoniale : Forte**

Typologie formelle: **Maison mansardée**



IMG\_4404.jpg

Fiche no  
355  
Fiche Pimiq  
199818

Baie-Saint-Paul

81 rue Saint-Joseph

Catégorie de bien: **Bâtiment principal d'intérêt patrimonial**

- valeur d'âge
- valeur d'architecture
- valeur d'usage
- valeur de rareté
- valeur historique

Valeur de contexte: **excellente**  
Valeur d'authenticité: **Bonne**

Date Estimée Connue  
**1915-**

**Valeur patrimoniale : Forte**

Typologie formelle: **Maison québécoise d'inspiration néoclassique**



IMG\_4388.jpg

Fiche no  
359  
Fiche Pimiq  
199817

Baie-Saint-Paul

76 78 rue Saint-Joseph

Catégorie de bien: **Bâtiment principal d'intérêt patrimonial**

- valeur d'âge
- valeur d'architecture
- valeur d'usage
- valeur de rareté
- valeur historique

Valeur de contexte: **excellent**  
Valeur d'authenticité: **Passable**

Date Estimée Connue  
**1907-1927**

**Valeur patrimoniale : Faible**

Typologie formelle: **Maison cubique (d'inspiration Four Square Style)**



IMG\_4627.jpg

Fiche no  
356  
Fiche Pimiq  
199846

Baie-Saint-Paul

82 rue Saint-Joseph

Catégorie de bien: **Bâtiment principal d'intérêt patrimonial**

- valeur d'âge
- valeur d'architecture
- valeur d'usage
- valeur de rareté
- valeur historique

Valeur de contexte: **excellente**  
Valeur d'authenticité: **Bonne**

Date Estimée Connue  
**1880-1896**

**Valeur patrimoniale : Forte**

Typologie formelle: **Maison mansardée**



IMG\_4638.jpg

Fiche no  
360  
Fiche Pimiq  
199848



Baie-Saint-Paul

85 rue Saint-Joseph

Catégorie de bien: **Bâtiment principal d'intérêt patrimonial**

- valeur d'âge
- valeur d'architecture
- valeur d'usage
- valeur de rareté
- valeur historique

Valeur de contexte: **excellente**  
Valeur d'authenticité: **Passable**

Date Estimée Connue  
**1803-**

**Valeur patrimoniale : Moyenne**

Typologie formelle: **Maison mansardée**



IMG\_4382.jpg

Fiche no  
361  
Fiche Pimiq  
199816

Baie-Saint-Paul

95 rue Saint-Joseph

Catégorie de bien: **Bâtiment principal d'intérêt patrimonial**

- valeur d'âge
- valeur d'architecture
- valeur d'usage
- valeur de rareté
- valeur historique

Valeur de contexte: **excellente**  
Valeur d'authenticité: **Passable**

Date Estimée Connue  
**1928-1945**

**Valeur patrimoniale : Faible**

Typologie formelle: **Vernaculaire américain**



IMG\_4351.jpg

Fiche no  
365  
Fiche Pimiq  
199701

Baie-Saint-Paul

86 92 rue Saint-Joseph

Catégorie de bien: **Bâtiment principal d'intérêt patrimonial**

- valeur d'âge
- valeur d'architecture
- valeur d'usage
- valeur de rareté
- valeur historique

Valeur de contexte: **excellente**  
Valeur d'authenticité: **Mauvaise**

Date Estimée Connue  
**1906-1927**

**Valeur patrimoniale : Moyenne**

Typologie formelle: **Éclectisme**



IMG\_4651.jpg

Fiche no  
362  
Fiche Pimiq  
199849

Baie-Saint-Paul

96 rue Saint-Joseph

Catégorie de bien: **Bâtiment principal d'intérêt patrimonial**

- valeur d'âge
- valeur d'architecture
- valeur d'usage
- valeur de rareté
- valeur historique

Valeur de contexte: **excellente**  
Valeur d'authenticité: **Passable**

Date Estimée Connue  
**1860-1865**

**Valeur patrimoniale : Forte**

Typologie formelle: **Maison traditionnelle québécoise**



IMG\_4652.jpg

Fiche no  
366  
Fiche Pimiq  
199850

Baie-Saint-Paul

87 rue Saint-Joseph

Catégorie de bien: **Bâtiment principal d'intérêt patrimonial**

- valeur d'âge
- valeur d'architecture
- valeur d'usage
- valeur de rareté
- valeur historique

Valeur de contexte: **excellente**  
Valeur d'authenticité: **Excellente**

Date Estimée Connue  
**1845-1860**

**Valeur patrimoniale : Supérieure**

Typologie formelle: **Maison mansardée**



IMG\_4367.jpg

**Maison Danielson**  
Fiche no  
363  
Fiche Pimiq  
199815

Baie-Saint-Paul

97 rue Saint-Joseph

Catégorie de bien: **Bâtiment principal d'intérêt patrimonial**

- valeur d'âge
- valeur d'architecture
- valeur d'usage
- valeur de rareté
- valeur historique

Valeur de contexte: **excellente**  
Valeur d'authenticité: **Passable**

Date Estimée Connue  
**1840-1860**

**Valeur patrimoniale : Forte**

Typologie formelle: **Maison traditionnelle québécoise**



IMG\_4339.jpg

Fiche no  
367  
Fiche Pimiq  
199813

Baie-Saint-Paul

91 rue Saint-Joseph

Catégorie de bien: **Bâtiment principal d'intérêt patrimonial**

- valeur d'âge
- valeur d'architecture
- valeur d'usage
- valeur de rareté
- valeur historique

Valeur de contexte: **excellente**  
Valeur d'authenticité: **Passable**

Date Estimée Connue  
**1840-1860**

**Valeur patrimoniale : Forte**

Typologie formelle: **Maison traditionnelle québécoise**



IMG\_4358.jpg

Fiche no  
364  
Fiche Pimiq  
199814

Baie-Saint-Paul

98 rue Saint-Joseph

Catégorie de bien: **Bâtiment principal d'intérêt patrimonial**

- valeur d'âge
- valeur d'architecture
- valeur d'usage
- valeur de rareté
- valeur historique

Valeur de contexte: **excellente**  
Valeur d'authenticité: **Passable**

Date Estimée Connue  
**1890-1896**

**Valeur patrimoniale : Moyenne**

Typologie formelle: **Vernaculaire américain**



IMG\_4660.jpg

Fiche no  
368  
Fiche Pimiq  
199851

Baie-Saint-Paul

Fiche no

369

Fiche Pimiq

199852

102 rue Saint-Joseph

Catégorie de bien: **Bâtiment principal d'intérêt patrimonial**

- valeur d'âge
- valeur d'architecture
- valeur d'usage
- valeur de rareté
- valeur historique

Valeur de contexte: **excellent**

Valeur d'authenticité: **Passable**

Date	Estimée	Connue
	1907-1937	

**Valeur patrimoniale : Moyenne**

Typologie formelle: **Maison cubique (d'inspiration Four Square Style)**



IMG\_4667.jpg

Baie-Saint-Paul

Fiche no

373

Fiche Pimiq

199811

109 rue Saint-Joseph

Catégorie de bien: **Bâtiment principal d'intérêt patrimonial**

- valeur d'âge
- valeur d'architecture
- valeur d'usage
- valeur de rareté
- valeur historique

Valeur de contexte: **excellente**

Valeur d'authenticité: **Bonne**

Date	Estimée	Connue
	1907-1920	

**Valeur patrimoniale : Forte**

Typologie formelle: **Maison mansardée**



IMG\_5514.jpg

Baie-Saint-Paul

Fiche no

370

Fiche Pimiq

200980

103 rue Saint-Joseph

Catégorie de bien: **Bâtiment principal d'intérêt patrimonial**

- valeur d'âge
- valeur d'architecture
- valeur d'usage
- valeur de rareté
- valeur historique

Valeur de contexte: **moyenne**

Valeur d'authenticité: **Passable**

Date	Estimée	Connue
	1940-1955	

**Valeur patrimoniale : Faible**

Typologie formelle: **Vernaculaire américain**



BIMG\_2171.jpg

Baie-Saint-Paul

Fiche no

374

Fiche Pimiq

199810

113 rue Saint-Joseph

Catégorie de bien: **Bâtiment principal d'intérêt patrimonial**

- valeur d'âge
- valeur d'architecture
- valeur d'usage
- valeur de rareté
- valeur historique

Valeur de contexte: **excellente**

Valeur d'authenticité: **Excellente**

Date	Estimée	Connue
	1865-	1865

**Valeur patrimoniale : Forte**

Typologie formelle: **Maison traditionnelle québécoise**



IMG\_4313.jpg

Baie-Saint-Paul

Fiche no

371

Fiche Pimiq

199853

106 110 rue Saint-Joseph

Catégorie de bien: **Bâtiment principal d'intérêt patrimonial**

- valeur d'âge
- valeur d'architecture
- valeur d'usage
- valeur de rareté
- valeur historique

Valeur de contexte: **excellente**

Valeur d'authenticité: **Passable**

Date	Estimée	Connue
	1910-1915	

**Valeur patrimoniale : Moyenne**

Typologie formelle: **Maison mansardée**



IMG\_4674.jpg

Baie-Saint-Paul

Fiche no

375

Fiche Pimiq

199823

114 rue Saint-Joseph

Catégorie de bien: **Bâtiment principal d'intérêt patrimonial**

- valeur d'âge
- valeur d'architecture
- valeur d'usage
- valeur de rareté
- valeur historique

Valeur de contexte: **excellente**

Valeur d'authenticité: **Passable**

Date	Estimée	Connue
	1855-1865	

**Valeur patrimoniale : Moyenne**

Typologie formelle: **Maison traditionnelle québécoise**



IMG\_4435.jpg

Baie-Saint-Paul

Fiche no

372

Fiche Pimiq

199812

107 rue Saint-Joseph

Catégorie de bien: **Bâtiment principal d'intérêt patrimonial**

- valeur d'âge
- valeur d'architecture
- valeur d'usage
- valeur de rareté
- valeur historique

Valeur de contexte: **excellente**

Valeur d'authenticité: **Passable**

Date	Estimée	Connue
	1850-1870	

**Valeur patrimoniale : Moyenne**

Typologie formelle: **Maison traditionnelle québécoise**



IMG\_4331.jpg

Baie-Saint-Paul

Fiche no

376

Fiche Pimiq

199809

115 rue Saint-Joseph

Catégorie de bien: **Bâtiment principal d'intérêt patrimonial**

- valeur d'âge
- valeur d'architecture
- valeur d'usage
- valeur de rareté
- valeur historique

Valeur de contexte: **excellente**

Valeur d'authenticité: **Bonne**

Date	Estimée	Connue
	1840-1860	

**Valeur patrimoniale : Supérieure**

Typologie formelle: **Maison traditionnelle québécoise**



IMG\_5512.jpg



Baie-Saint-Paul

Fiche no

377

Fiche Pimiq

199824

116 rue Saint-Joseph

Catégorie de bien: **Bâtiment principal d'intérêt patrimonial**

- valeur d'âge
- valeur d'architecture
- valeur d'usage
- valeur de rareté
- valeur historique

Valeur de contexte: **excellente**

Valeur d'authenticité: **Bonne**

Date	Estimée	Connue
	1840-1880	

**Valeur patrimoniale : Forte**

Typologie formelle: **Maison traditionnelle québécoise**

IMG\_4440.jpg



Baie-Saint-Paul

Fiche no

381

Fiche Pimiq

199826

124 rue Saint-Joseph

Catégorie de bien: **Bâtiment principal d'intérêt patrimonial**

- valeur d'âge
- valeur d'architecture
- valeur d'usage
- valeur de rareté
- valeur historique

Valeur de contexte: **excellente**

Valeur d'authenticité: **Passable**

Date	Estimée	Connue
	1900-1930	

**Valeur patrimoniale : Moyenne**

Typologie formelle: **Maison cubique (d'inspiration Four Square Style)**

IMG\_4456.jpg



Baie-Saint-Paul

Fiche no

378

Fiche Pimiq

199807

121 rue Saint-Joseph

**Maison Simard**

Catégorie de bien: **Bâtiment principal d'intérêt patrimonial**

- valeur d'âge
- valeur d'architecture
- valeur d'usage
- valeur de rareté
- valeur historique

Valeur de contexte: **excellente**

Valeur d'authenticité: **Bonne**

Date	Estimée	Connue
	1878-	

**Valeur patrimoniale : Forte**

Typologie formelle: **Maison mansardée**

IMG\_5510.jpg



Baie-Saint-Paul

Fiche no

382

Fiche Pimiq

199804

127 rue Saint-Joseph

Catégorie de bien: **Bâtiment principal d'intérêt patrimonial**

- valeur d'âge
- valeur d'architecture
- valeur d'usage
- valeur de rareté
- valeur historique

Valeur de contexte: **excellente**

Valeur d'authenticité: **Passable**

Date	Estimée	Connue
	1890-1930	

**Valeur patrimoniale : Moyenne**

Typologie formelle: **Maison québécoise d'inspiration néoclassique**

IMG\_4252.jpg



Baie-Saint-Paul

Fiche no

379

Fiche Pimiq

199825

122 rue Saint-Joseph

Catégorie de bien: **Bâtiment principal d'intérêt patrimonial**

- valeur d'âge
- valeur d'architecture
- valeur d'usage
- valeur de rareté
- valeur historique

Valeur de contexte: **excellente**

Valeur d'authenticité: **Passable**

Date	Estimée	Connue
	1900-1930	

**Valeur patrimoniale : Moyenne**

Typologie formelle: **Maison cubique (d'inspiration Four Square Style)**

IMG\_4450.jpg



Baie-Saint-Paul

Fiche no

383

Fiche Pimiq

199808

130 132 rue Saint-Joseph

Catégorie de bien: **Bâtiment principal d'intérêt patrimonial**

- valeur d'âge
- valeur d'architecture
- valeur d'usage
- valeur de rareté
- valeur historique

Valeur de contexte: **excellente**

Valeur d'authenticité: **Bonne**

Date	Estimée	Connue
	1907-1927	

**Valeur patrimoniale : Moyenne**

Typologie formelle: **Vernaculaire américain**

IMG\_4289.jpg



Baie-Saint-Paul

Fiche no

380

Fiche Pimiq

199805

123 rue Saint-Joseph

Catégorie de bien: **Bâtiment principal d'intérêt patrimonial**

- valeur d'âge
- valeur d'architecture
- valeur d'usage
- valeur de rareté
- valeur historique

Valeur de contexte: **excellente**

Valeur d'authenticité: **Excellente**

Date	Estimée	Connue
	1840-1860	

**Valeur patrimoniale : Supérieure**

Typologie formelle: **Maison traditionnelle québécoise**

IMG\_5509.jpg



Baie-Saint-Paul

Fiche no

384

Fiche Pimiq

199802

131 rue Saint-Joseph

Catégorie de bien: **Bâtiment principal d'intérêt patrimonial**

- valeur d'âge
- valeur d'architecture
- valeur d'usage
- valeur de rareté
- valeur historique

Valeur de contexte: **supérieure**

Valeur d'authenticité: **Passable**

Date	Estimée	Connue
	1885-1910	

**Valeur patrimoniale : Moyenne**

Typologie formelle: **Maison mansardée**

IMG\_4237.jpg



Baie-Saint-Paul

134 138 rue Saint-Joseph

Catégorie de bien: **Bâtiment principal d'intérêt patrimonial**

- valeur d'âge
- valeur d'architecture
- valeur d'usage
- valeur de rareté
- valeur historique

Valeur de contexte: **excellente**

Valeur d'authenticité: **bonne**

Date	Estimée	Connue
	1907-1927	

**Valeur patrimoniale :Forte**

Typologie formelle: **Maison cubique (d'inspiration Four Square Style)**



IMG\_5508.jpg

Fiche no  
385  
Fiche Pimiq  
199806

Baie-Saint-Paul

142 rue Saint-Joseph

Catégorie de bien: **Bâtiment principal d'intérêt patrimonial**

- valeur d'âge
- valeur d'architecture
- valeur d'usage
- valeur de rareté
- valeur historique

Valeur de contexte: **supérieure**

Valeur d'authenticité: **Bonne**

Date	Estimée	Connue
	1875-	

**Valeur patrimoniale :Forte**

Typologie formelle: **Maison mansardée**



IMG\_4243.jpg

Fiche no  
389  
Fiche Pimiq  
199803

Baie-Saint-Paul

135 rue Saint-Joseph

Catégorie de bien: **Bâtiment principal d'intérêt patrimonial**

- valeur d'âge
- valeur d'architecture
- valeur d'usage
- valeur de rareté
- valeur historique

Valeur de contexte: **supérieure**

Valeur d'authenticité: **bonne**

Date	Estimée	Connue
	1935-	1935

**Valeur patrimoniale :Forte**

Typologie formelle: **Vernaculaire américain**



IMG\_5506.jpg

**Maison Charles Tremblay dit Gadelle**

Fiche no  
386  
Fiche Pimiq  
199801

Baie-Saint-Paul

145 147 rue Saint-Joseph

Catégorie de bien: **Bâtiment principal d'intérêt patrimonial**

- valeur d'âge
- valeur d'architecture
- valeur d'usage
- valeur de rareté
- valeur historique

Valeur de contexte: **excellente**

Valeur d'authenticité: **mauvaise**

Date	Estimée	Connue
	1940-	1940

**Valeur patrimoniale :Faible**

Typologie formelle: **Maison cubique (d'inspiration Four Square Style)**



IMG\_4183.jpg

Fiche no  
390  
Fiche Pimiq  
199700

Baie-Saint-Paul

137 rue Saint-Joseph

Catégorie de bien: **Bâtiment principal d'intérêt patrimonial**

- valeur d'âge
- valeur d'architecture
- valeur d'usage
- valeur de rareté
- valeur historique

Valeur de contexte: **excellente**

Valeur d'authenticité: **Bonne**

Date	Estimée	Connue
	1895-	1895

**Valeur patrimoniale :Forte**

Typologie formelle: **Maison cubique (d'inspiration Four Square Style)**



IMG\_5504.jpg

Fiche no  
387  
Fiche Pimiq  
199798

Baie-Saint-Paul

152 154 rue Saint-Joseph

Catégorie de bien: **Bâtiment principal d'intérêt patrimonial**

- valeur d'âge
- valeur d'architecture
- valeur d'usage
- valeur de rareté
- valeur historique

Valeur de contexte: **excellente**

Valeur d'authenticité: **Passable**

Date	Estimée	Connue
	1880-1900	

**Valeur patrimoniale :Moyenne**

Typologie formelle: **Maison mansardée**



IMG\_5505.jpg

Fiche no  
391  
Fiche Pimiq  
199799

Baie-Saint-Paul

141 143 rue Saint-Joseph

Catégorie de bien: **Bâtiment principal d'intérêt patrimonial**

- valeur d'âge
- valeur d'architecture
- valeur d'usage
- valeur de rareté
- valeur historique

Valeur de contexte: **excellente**

Valeur d'authenticité: **Passable**

Date	Estimée	Connue
	1900-1940	

**Valeur patrimoniale :Moyenne**

Typologie formelle: **Maison cubique (d'inspiration Four Square Style)**



IMG\_4194.jpg

Fiche no  
388  
Fiche Pimiq  
199796

Baie-Saint-Paul

153 rue Saint-Joseph

Catégorie de bien: **Bâtiment principal d'intérêt patrimonial**

- valeur d'âge
- valeur d'architecture
- valeur d'usage
- valeur de rareté
- valeur historique

Valeur de contexte: **excellente**

Valeur d'authenticité: **Passable**

Date	Estimée	Connue
	1910-1950	

**Valeur patrimoniale :Faible**

Typologie formelle: **Maison cubique (d'inspiration Four Square Style)**



IMG\_4179.jpg

Fiche no  
392  
Fiche Pimiq  
199795



Baie-Saint-Paul

Fiche no

1286

133 133 A rue Saint-Joseph

Catégorie de bien: **Bâtiment principal d'intérêt patrimonial**

- valeur d'âge
- valeur d'architecture
- valeur d'usage
- valeur de rareté
- valeur historique

Valeur de contexte: **bonne**  
 Valeur d'authenticité: **passable**

Date estimée: 1908 -

**Valeur patrimoniale : Faible**

Typologie formelle: **Maison cubique (d'inspiration Four Square Style)**

IMG\_4188.jpg



Baie-Saint-Paul

Fiche no

1290

98 chemin Saint-Laurent

Catégorie de bien: **Bâtiment principal d'intérêt patrimonial**

- valeur d'âge
- valeur d'architecture
- valeur d'usage
- valeur de rareté
- valeur historique

Valeur de contexte: **bonne**  
 Valeur d'authenticité: **mauvaise**

Date estimée: 1817 -

**Valeur patrimoniale : Moyenne**

Typologie formelle: **Maison traditionnelle québécoise**

IMG\_4085.jpg



Baie-Saint-Paul

Fiche no

1287

207 rue Saint-Joseph

Catégorie de bien: **Bâtiment principal d'intérêt patrimonial**

- valeur d'âge
- valeur d'architecture
- valeur d'usage
- valeur de rareté
- valeur historique

Valeur de contexte: **supérieure**  
 Valeur d'authenticité: **mauvaise**

Date estimée: 1904 -

**Valeur patrimoniale : Moyenne**

Typologie formelle: **Maison mansardée**

IMG\_4186.jpg



Baie-Saint-Paul

Fiche no

1291

116 chemin Saint-Laurent

Catégorie de bien: **Bâtiment principal d'intérêt patrimonial**

- valeur d'âge
- valeur d'architecture
- valeur d'usage
- valeur de rareté
- valeur historique

Valeur de contexte: **bonne**  
 Valeur d'authenticité: **mauvaise**

Date estimée: 1845 - 1870

**Valeur patrimoniale : Moyenne**

Typologie formelle: **Maison traditionnelle québécoise**

IMG\_4088.jpg



Baie-Saint-Paul

Fiche no

1288

34 36 chemin Saint-Laurent

Catégorie de bien: **Bâtiment principal d'intérêt patrimonial**

- valeur d'âge
- valeur d'architecture
- valeur d'usage
- valeur de rareté
- valeur historique

Valeur de contexte: **bonne**  
 Valeur d'authenticité: **mauvaise**

Date estimée: 1850 -

**Valeur patrimoniale : Moyenne**

Typologie formelle: **Maison traditionnelle québécoise**

IMG\_4084.jpg



Baie-Saint-Paul

Fiche no

1292

146 chemin Saint-Laurent

Catégorie de bien: **Bâtiment principal d'intérêt patrimonial**

- valeur d'âge
- valeur d'architecture
- valeur d'usage
- valeur de rareté
- valeur historique

Valeur de contexte: **bonne**  
 Valeur d'authenticité: **mauvaise**

Date estimée: 1846 -

**Valeur patrimoniale : Moyenne**

Typologie formelle: **Maison traditionnelle québécoise**

IMG\_4091.jpg



Baie-Saint-Paul

Fiche no

1289

80 chemin Saint-Laurent

Catégorie de bien: **Bâtiment principal d'intérêt patrimonial**

- valeur d'âge
- valeur d'architecture
- valeur d'usage
- valeur de rareté
- valeur historique

Valeur de contexte: **bonne**  
 Valeur d'authenticité: **passable**

Date estimée: 1860 - 1890

**Valeur patrimoniale : Moyenne**

Typologie formelle: **Maison québécoise d'inspiration néoclassique**

IMG\_4086.jpg



Baie-Saint-Paul

Fiche no

1293

652 chemin Saint-Laurent

Catégorie de bien: **Bâtiment principal d'intérêt patrimonial**

- valeur d'âge
- valeur d'architecture
- valeur d'usage
- valeur de rareté
- valeur historique

Valeur de contexte: **bonne**  
 Valeur d'authenticité: **mauvaise**

Date estimée: 1896 -

**Valeur patrimoniale : Faible**

Typologie formelle: **Hors-type**

IMG\_4094.jpg



Baie-Saint-Paul

18 rue Saint-Paul

Catégorie de bien: **Bâtiment principal d'intérêt patrimonial**

- valeur d'âge
- valeur d'architecture
- valeur d'usage
- valeur de rareté
- valeur historique

Valeur de contexte: **bonne**

Valeur d'authenticité: **Bonne**

Date Estimée Connue  
1890-1910

**Valeur patrimoniale : Forte**

Typologie formelle: **Maison québécoise d'inspiration néoclassique**

Fiche no  
425  
Fiche Pimiq  
200200



BIMG\_6335.jpg

Baie-Saint-Paul

6 rue Saint-Pierre

Catégorie de bien: **Bâtiment principal d'intérêt patrimonial**

- valeur d'âge
- valeur d'architecture
- valeur d'usage
- valeur de rareté
- valeur historique

Valeur de contexte: **supérieure**

Valeur d'authenticité: **Passable**

Date Estimée Connue  
1906-1913

**Valeur patrimoniale : Moyenne**

Typologie formelle: **Vernaculaire américain**

Fiche no  
429  
Fiche Pimiq  
200204



BIMG\_6391.jpg

Baie-Saint-Paul

22 rue Saint-Paul

Catégorie de bien: **Bâtiment principal d'intérêt patrimonial**

- valeur d'âge
- valeur d'architecture
- valeur d'usage
- valeur de rareté
- valeur historique

Valeur de contexte: **bonne**

Valeur d'authenticité: **Passable**

Date Estimée Connue  
1878-

**Valeur patrimoniale : Moyenne**

Typologie formelle: **Maison traditionnelle québécoise**

Fiche no  
426  
Fiche Pimiq  
200201



BIMG\_6353.jpg

Baie-Saint-Paul

12 14 rue Saint-Pierre

Catégorie de bien: **Bâtiment principal d'intérêt patrimonial**

- valeur d'âge
- valeur d'architecture
- valeur d'usage
- valeur de rareté
- valeur historique

Valeur de contexte: **supérieure**

Valeur d'authenticité: **Passable**

Date Estimée Connue  
1908-1927

**Valeur patrimoniale : Moyenne**

Typologie formelle: **Maison cubique (d'inspiration Four Square Style)**

Fiche no  
430  
Fiche Pimiq  
200205



BIMG\_6399.jpg

Baie-Saint-Paul

24 rue Saint-Paul

Catégorie de bien: **Bâtiment principal d'intérêt patrimonial**

- valeur d'âge
- valeur d'architecture
- valeur d'usage
- valeur de rareté
- valeur historique

Valeur de contexte: **bonne**

Valeur d'authenticité: **Bonne**

Date Estimée Connue  
1860-1880

**Valeur patrimoniale : Moyenne**

Typologie formelle: **Maison traditionnelle québécoise**

Fiche no  
427  
Fiche Pimiq  
200202



BIMG\_6364.jpg

Baie-Saint-Paul

16 20 rue Saint-Pierre

Catégorie de bien: **Bâtiment principal d'intérêt patrimonial**

- valeur d'âge
- valeur d'architecture
- valeur d'usage
- valeur de rareté
- valeur historique

Valeur de contexte: **supérieure**

Valeur d'authenticité: **Mauvaise**

Date Estimée Connue  
1896-1913

**Valeur patrimoniale : Faible**

Typologie formelle: **Maison cubique (d'inspiration Four Square Style)**

Fiche no  
431  
Fiche Pimiq  
200206



BIMG\_9919.jpg

Baie-Saint-Paul

26 rue Saint-Paul

Catégorie de bien: **Bâtiment principal d'intérêt patrimonial**

- valeur d'âge
- valeur d'architecture
- valeur d'usage
- valeur de rareté
- valeur historique

Valeur de contexte: **bonne**

Valeur d'authenticité: **Bonne**

Date Estimée Connue  
1854-

**Valeur patrimoniale : Forte**

Typologie formelle: **Maison mansardée**

Fiche no  
428  
Fiche Pimiq  
200203



BIMG\_6371.jpg

Baie-Saint-Paul

26 rue Saint-Pierre

Catégorie de bien: **Bâtiment principal d'intérêt patrimonial**

- valeur d'âge
- valeur d'architecture
- valeur d'usage
- valeur de rareté
- valeur historique

Valeur de contexte: **supérieure**

Valeur d'authenticité: **Mauvaise**

Date Estimée Connue  
1908-1914

**Valeur patrimoniale : Moyenne**

Typologie formelle: **Vernaculaire américain**

Fiche no  
432  
Fiche Pimiq  
200207



BIMG\_6415.jpg



Baie-Saint-Paul  
**32 rue Saint-Pierre**  
 Catégorie de bien: **Bâtiment principal d'intérêt patrimonial**  
 valeur d'âge  
 valeur d'architecture  
 valeur d'usage  
 valeur de rareté  
 valeur historique  
 Valeur de contexte: **supérieure**  
 Valeur d'authenticité: **Mauvaise**  
 Date Estimée Connue  
**1870-1913**  
**Valeur patrimoniale : Moyenne**  
 Typologie formelle: **Maison mansardée**


Fiche no  
433  
Fiche Pimiq  
200208



BIMG\_6429.jpg

Baie-Saint-Paul St-Placide  
**251 253 rang de Saint-Placide Sud**  
 Catégorie de bien: **Bâtiment principal d'intérêt patrimonial**  
 valeur d'âge  
 valeur d'architecture  
 valeur d'usage  
 valeur de rareté  
 valeur historique  
 Valeur de contexte: **supérieure**  
 Valeur d'authenticité: **Passable**  
 Date Estimée Connue  
**1875-**  
**Valeur patrimoniale : Moyenne**  
 Typologie formelle: **Maison mansardée**


Fiche no  
489  
Fiche Pimiq  
200969



BIMG\_2093.jpg

Baie-Saint-Paul  
**34 rue Saint-Pierre**  
 Catégorie de bien: **Bâtiment principal d'intérêt patrimonial**  
 valeur d'âge  
 valeur d'architecture  
 valeur d'usage  
 valeur de rareté  
 valeur historique  
 Valeur de contexte: **supérieure**  
 Valeur d'authenticité: **Bonne**  
 Date Estimée Connue  
**1906-1913**  
**Valeur patrimoniale : Moyenne**  
 Typologie formelle: **Maison québécoise d'inspiration néoclassique**


Fiche no  
434  
Fiche Pimiq  
200209



BIMG\_9922.jpg

Baie-Saint-Paul St-Placide  
**269 271 rang de Saint-Placide Sud**  
 Catégorie de bien: **Bâtiment principal d'intérêt patrimonial**  
 valeur d'âge  
 valeur d'architecture  
 valeur d'usage  
 valeur de rareté  
 valeur historique  
 Valeur de contexte: **supérieure**  
 Valeur d'authenticité: **Passable**  
 Date Estimée Connue  
**1800-1815**  
**Valeur patrimoniale : Forte**  
 Typologie formelle: **Maison mansardée**

Fiche no  
490  
Fiche Pimiq  
200968



BIMG\_2084.jpg

Baie-Saint-Paul  
**38 rue Saint-Pierre**  
 Catégorie de bien: **Bâtiment principal d'intérêt patrimonial**  
 valeur d'âge  
 valeur d'architecture  
 valeur d'usage  
 valeur de rareté  
 valeur historique  
 Valeur de contexte: **bonne**  
 Valeur d'authenticité: **Bonne**  
 Date Estimée Connue  
**1906-1913**  
**Valeur patrimoniale : Forte**  
 Typologie formelle: **Maison cubique (d'inspiration Four Square Style)**

Fiche no  
435  
Fiche Pimiq  
200210



BIMG\_9923.jpg

Baie-Saint-Paul St-Placide  
**283 rang de Saint-Placide Sud**  
**Maison Côté**  
 Catégorie de bien: **Bâtiment principal d'intérêt patrimonial**  
 valeur d'âge  
 valeur d'architecture  
 valeur d'usage  
 valeur de rareté  
 valeur historique  
 Valeur de contexte: **supérieure**  
 Valeur d'authenticité: **Passable**  
 Date Estimée Connue  
**1840-1860**  
**Valeur patrimoniale : Moyenne**  
 Typologie formelle: **Maison traditionnelle québécoise**


Fiche no  
491  
Fiche Pimiq  
200967



BIMG\_2076.jpg

Baie-Saint-Paul St-Placide  
**209 rang de Saint-Placide Sud**  
 Catégorie de bien: **Bâtiment principal d'intérêt patrimonial**  
 valeur d'âge  
 valeur d'architecture  
 valeur d'usage  
 valeur de rareté  
 valeur historique  
 Valeur de contexte: **supérieure**  
 Valeur d'authenticité: **Passable**  
 Date Estimée Connue  
**1855-1880**  
**Valeur patrimoniale : Moyenne**  
 Typologie formelle: **Maison traditionnelle québécoise**


Fiche no  
488  
Fiche Pimiq  
200970



BIMG\_2097.jpg

Baie-Saint-Paul St-Placide  
**292 rang de Saint-Placide Sud**  
**Église de Saint-Placide**  
 Catégorie de bien: **Bâtiment principal d'intérêt patrimonial - Église**  
 valeur d'âge  
 valeur d'architecture  
 valeur d'usage  
 valeur de rareté  
 valeur historique  
 Valeur de contexte: **supérieure**  
 Valeur d'authenticité: **Passable**  
 Date Estimée Connue  
**1860- 1860**  
**Valeur patrimoniale : Forte**  
 Typologie formelle: **Architecture religieuse**

Fiche no  
492  
Fiche Pimiq  
114769



BIMG\_2069.jpg

Baie-Saint-Paul

St-Placide

Fiche no

493

Fiche Pimiq

200966

299 rang de Saint-Placide Sud

Ancien presbytère de Saint-Placide

Catégorie de bien: **Bâtiment principal d'intérêt patrimonial - Presbytère**

- valeur d'âge
- valeur d'architecture
- valeur d'usage
- valeur de rareté
- valeur historique

Valeur de contexte: **supérieure**

Valeur d'authenticité: **Bonne**

Date	Estimée	Connue
1916-	1916	

Valeur patrimoniale: **Forte**

Typologie formelle: **Vernaculaire américain**



BIMG\_2042.jpg

Baie-Saint-Paul

Fiche no

439

Fiche Pimiq

200120

20 rue Sainte-Anne

Catégorie de bien: **Bâtiment principal d'intérêt patrimonial**

- valeur d'âge
- valeur d'architecture
- valeur d'usage
- valeur de rareté
- valeur historique

Valeur de contexte: **bonne**

Valeur d'authenticité: **Passable**

Date	Estimée	Connue
1890-1920		

Valeur patrimoniale: **Moyenne**

Typologie formelle: **Arts and Crafts**



BIMG\_5989.jpg

Baie-Saint-Paul

Fiche no

436

Fiche Pimiq

200109

1 rue Sainte-Anne

Catégorie de bien: **Bâtiment principal d'intérêt patrimonial**

- valeur d'âge
- valeur d'architecture
- valeur d'usage
- valeur de rareté
- valeur historique

Valeur de contexte: **supérieure**

Valeur d'authenticité: **Passable**

Date	Estimée	Connue
1940-1955		

Valeur patrimoniale: **Moyenne**

Typologie formelle: **Maison mansardée**



BIMG\_1424.jpg

Baie-Saint-Paul

Fiche no

440

Fiche Pimiq

200119

22 rue Sainte-Anne

Catégorie de bien: **Bâtiment principal d'intérêt patrimonial**

- valeur d'âge
- valeur d'architecture
- valeur d'usage
- valeur de rareté
- valeur historique

Valeur de contexte: **supérieure**

Valeur d'authenticité: **Passable**

Date	Estimée	Connue
1906-	1906	

Valeur patrimoniale: **Moyenne**

Typologie formelle: **Vernaculaire américain**



BIMG\_5980.jpg

Baie-Saint-Paul

Fiche no

437

Fiche Pimiq

200110

7 9 rue Sainte-Anne

Maison du « régistrateur »

Catégorie de bien: **Bâtiment principal d'intérêt patrimonial**

- valeur d'âge
- valeur d'architecture
- valeur d'usage
- valeur de rareté
- valeur historique

Valeur de contexte: **excellente**

Valeur d'authenticité: **excellente**

Date	Estimée	Connue
1860-1880		

Valeur patrimoniale: **Forte**

Typologie formelle: **Cottage Regency**



BIMG\_9972.jpg

Baie-Saint-Paul

Fiche no

441

Fiche Pimiq

200117

24 rue Sainte-Anne

Catégorie de bien: **Bâtiment principal d'intérêt patrimonial**

- valeur d'âge
- valeur d'architecture
- valeur d'usage
- valeur de rareté
- valeur historique

Valeur de contexte: **supérieure**

Valeur d'authenticité: **Mauvaise**

Date	Estimée	Connue
1885-1900		

Valeur patrimoniale: **Faible**

Typologie formelle: **Maison mansardée**



BIMG\_5966.jpg

Baie-Saint-Paul

Fiche no

438

Fiche Pimiq

200111

11 rue Sainte-Anne

Catégorie de bien: **Bâtiment principal d'intérêt patrimonial**

- valeur d'âge
- valeur d'architecture
- valeur d'usage
- valeur de rareté
- valeur historique

Valeur de contexte: **excellente**

Valeur d'authenticité: **Excellente**

Date	Estimée	Connue
1880-1920		

Valeur patrimoniale: **Forte**

Typologie formelle: **Maison québécoise d'inspiration néoclassique**



BIMG\_9969.jpg

Baie-Saint-Paul

Fiche no

442

Fiche Pimiq

200116

26 rue Sainte-Anne

Catégorie de bien: **Bâtiment principal d'intérêt patrimonial**

- valeur d'âge
- valeur d'architecture
- valeur d'usage
- valeur de rareté
- valeur historique

Valeur de contexte: **supérieure**

Valeur d'authenticité: **Excellente**

Date	Estimée	Connue
1838-	1838	

Valeur patrimoniale: **Supérieure**

Typologie formelle: **Vernaculaire américain**



BIMG\_5962.jpg



Baie-Saint-Paul

29 rue Sainte-Anne

Catégorie de bien: **Bâtiment principal d'intérêt patrimonial**

- valeur d'âge
- valeur d'architecture
- valeur d'usage
- valeur de rareté
- valeur historique

Valeur de contexte: **bonne**

Valeur d'authenticité: **Bonne**

Date Estimée Connue  
1920-

**Valeur patrimoniale : Forte**

Typologie formelle: **Habitation type à toit plat**

Fiche no  
443  
Fiche Pimiq  
200112



BIMG\_9963.jpg

Baie-Saint-Paul

38 rue Sainte-Anne

Catégorie de bien: **Bâtiment principal d'intérêt patrimonial**

- valeur d'âge
- valeur d'architecture
- valeur d'usage
- valeur de rareté
- valeur historique

Valeur de contexte: **bonne**

Valeur d'authenticité: **Mauvaise**

Date Estimée Connue  
1909-

**Valeur patrimoniale : Moyenne**

Typologie formelle: **Maison cubique (d'inspiration Four Square Style)**

Fiche no  
447  
Fiche Pimiq  
200123



BIMG\_6007.jpg

Baie-Saint-Paul

30 rue Sainte-Anne

Catégorie de bien: **Bâtiment principal d'intérêt patrimonial**

- valeur d'âge
- valeur d'architecture
- valeur d'usage
- valeur de rareté
- valeur historique

Valeur de contexte: **bonne**

Valeur d'authenticité: **Bonne**

Date Estimée Connue  
1900-1930

**Valeur patrimoniale : Moyenne**

Typologie formelle: **Maison cubique (d'inspiration Four Square Style)**

Fiche no  
444  
Fiche Pimiq  
200121



BIMG\_6001.jpg

Baie-Saint-Paul

39 rue Sainte-Anne

Catégorie de bien: **Bâtiment principal d'intérêt patrimonial**

- valeur d'âge
- valeur d'architecture
- valeur d'usage
- valeur de rareté
- valeur historique

Valeur de contexte: **bonne**

Valeur d'authenticité: **Mauvaise**

Date Estimée Connue  
1945-1955

**Valeur patrimoniale : Faible**

Typologie formelle: **Habitation type à toit plat**

Fiche no  
448  
Fiche Pimiq  
200114



BIMG\_5929.jpg

Baie-Saint-Paul

34 36 rue Sainte-Anne

Catégorie de bien: **Bâtiment principal d'intérêt patrimonial**

- valeur d'âge
- valeur d'architecture
- valeur d'usage
- valeur de rareté
- valeur historique

Valeur de contexte: **bonne**

Valeur d'authenticité: **Mauvaise**

Date Estimée Connue  
1940-

**Valeur patrimoniale : Faible**

Typologie formelle: **Maison cubique (d'inspiration Four Square Style)**

Fiche no  
445  
Fiche Pimiq  
200122



BIMG\_6004.jpg

Baie-Saint-Paul

42 rue Sainte-Anne

Catégorie de bien: **Bâtiment principal d'intérêt patrimonial**

- valeur d'âge
- valeur d'architecture
- valeur d'usage
- valeur de rareté
- valeur historique

Valeur de contexte: **bonne**

Valeur d'authenticité: **Mauvaise**

Date Estimée Connue  
1900-1930

**Valeur patrimoniale : Faible**

Typologie formelle: **Maison cubique (d'inspiration Four Square Style)**

Fiche no  
449  
Fiche Pimiq  
200124



BIMG\_6016.jpg

Baie-Saint-Paul

35 37 rue Sainte-Anne

Catégorie de bien: **Bâtiment principal d'intérêt patrimonial**

- valeur d'âge
- valeur d'architecture
- valeur d'usage
- valeur de rareté
- valeur historique

Valeur de contexte: **bonne**

Valeur d'authenticité: **Mauvaise**

Date Estimée Connue  
1900-1930

**Valeur patrimoniale : Moyenne**

Typologie formelle: **Maison cubique (d'inspiration Four Square Style)**

Fiche no  
446  
Fiche Pimiq  
200113



BIMG\_5922.jpg

Baie-Saint-Paul

43 rue Sainte-Anne

Catégorie de bien: **Bâtiment principal d'intérêt patrimonial**

- valeur d'âge
- valeur d'architecture
- valeur d'usage
- valeur de rareté
- valeur historique

Valeur de contexte: **bonne**

Valeur d'authenticité: **Passable**

Date Estimée Connue  
1925-

**Valeur patrimoniale : Moyenne**

Typologie formelle: **Habitation type à toit plat**

Fiche no  
450  
Fiche Pimiq  
200115



BIMG\_9974.jpg

Baie-Saint-Paul

45 rue Sainte-Anne

Catégorie de bien: **Bâtiment principal d'intérêt patrimonial**

- valeur d'âge
- valeur d'architecture
- valeur d'usage
- valeur de rareté
- valeur historique

Valeur de contexte: **supérieure**

Valeur d'authenticité: **Passable**

Date Estimée Connue  
1945-1955

**Valeur patrimoniale : Faible**

Typologie formelle: **Vernaculaire américain**

Fiche no  
451  
Fiche Pimiq  
200982



BIMG\_2181.jpg

Baie-Saint-Paul

55 rue Sainte-Anne

Catégorie de bien: **Bâtiment principal d'intérêt patrimonial**

- valeur d'âge
- valeur d'architecture
- valeur d'usage
- valeur de rareté
- valeur historique

Valeur de contexte: **bonne**

Valeur d'authenticité: **Mauvaise**

Date Estimée Connue  
1896-1910

**Valeur patrimoniale : Moyenne**

Typologie formelle: **Maison cubique (d'inspiration Four Square Style)**

Fiche no  
455  
Fiche Pimiq  
200132



BIMG\_6087.jpg

Baie-Saint-Paul

46 48 rue Sainte-Anne

Catégorie de bien: **Bâtiment principal d'intérêt patrimonial**

- valeur d'âge
- valeur d'architecture
- valeur d'usage
- valeur de rareté
- valeur historique

Valeur de contexte: **supérieure**

Valeur d'authenticité: **Excellente**

Date Estimée Connue  
1927-1930

**Valeur patrimoniale : Forte**

Typologie formelle: **Vernaculaire américain**

Fiche no  
452  
Fiche Pimiq  
200125



BIMG\_6020.jpg

Baie-Saint-Paul

58 60 rue Sainte-Anne

Catégorie de bien: **Bâtiment principal d'intérêt patrimonial**

- valeur d'âge
- valeur d'architecture
- valeur d'usage
- valeur de rareté
- valeur historique

Valeur de contexte: **supérieure**

Valeur d'authenticité: **Bonne**

Date Estimée Connue  
1928-1950

**Valeur patrimoniale : Forte**

Typologie formelle: **Arts and Crafts**

Fiche no  
456  
Fiche Pimiq  
200129



BIMG\_6059.jpg

Baie-Saint-Paul

50 rue Sainte-Anne

Catégorie de bien: **Bâtiment principal d'intérêt patrimonial**

- valeur d'âge
- valeur d'architecture
- valeur d'usage
- valeur de rareté
- valeur historique

Valeur de contexte: **supérieure**

Valeur d'authenticité: **Excellente**

Date Estimée Connue  
1915-

**Valeur patrimoniale : Forte**

Typologie formelle: **Maison québécoise d'inspiration néoclassique**

Fiche no  
453  
Fiche Pimiq  
200126



BIMG\_6038.jpg

Baie-Saint-Paul

62 rue Sainte-Anne

Catégorie de bien: **Bâtiment principal d'intérêt patrimonial**

- valeur d'âge
- valeur d'architecture
- valeur d'usage
- valeur de rareté
- valeur historique

Valeur de contexte: **supérieure**

Valeur d'authenticité: **Bonne**

Date Estimée Connue  
1909-

**Valeur patrimoniale : Moyenne**

Typologie formelle: **Maison cubique (d'inspiration Four Square Style)**

Fiche no  
457  
Fiche Pimiq  
200130



BIMG\_6073.jpg

Baie-Saint-Paul

54 56 rue Sainte-Anne

Catégorie de bien: **Bâtiment principal d'intérêt patrimonial**

- valeur d'âge
- valeur d'architecture
- valeur d'usage
- valeur de rareté
- valeur historique

Valeur de contexte: **supérieure**

Valeur d'authenticité: **Bonne**

Date Estimée Connue  
1928-1935

**Valeur patrimoniale : Forte**

Typologie formelle: **Maison cubique (d'inspiration Four Square Style)**

Fiche no  
454  
Fiche Pimiq  
200127



BIMG\_6046.jpg

Baie-Saint-Paul

63 65 rue Sainte-Anne

Catégorie de bien: **Bâtiment principal d'intérêt patrimonial**

- valeur d'âge
- valeur d'architecture
- valeur d'usage
- valeur de rareté
- valeur historique

Valeur de contexte: **supérieure**

Valeur d'authenticité: **Mauvaise**

Date Estimée Connue  
1890-

**Valeur patrimoniale : Moyenne**

Typologie formelle: **Vernaculaire américain**

Fiche no  
458  
Fiche Pimiq  
200176



BIMG\_6094.jpg



Baie-Saint-Paul  
**89 rue Sainte-Anne**  
 Fiche no 467  
 Fiche Pimiq 200182

Catégorie de bien: **Bâtiment principal d'intérêt patrimonial**

valeur d'âge  
 valeur d'architecture  
 valeur d'usage  
 valeur de rareté  
 valeur historique

Valeur de contexte: **supérieure**  
 Valeur d'authenticité: **Passable**

Date Estimée Connue  
 1945-1950

**Valeur patrimoniale : Moyenne**



Typologie formelle: **Maison cubique (d'inspiration Four Square Style)** BIMG\_6144.jpg

Baie-Saint-Paul  
**109 rue Sainte-Anne**  
 Fiche no 471  
 Fiche Pimiq 200186

Catégorie de bien: **Bâtiment principal d'intérêt patrimonial**

valeur d'âge  
 valeur d'architecture  
 valeur d'usage  
 valeur de rareté  
 valeur historique

Valeur de contexte: **supérieure**  
 Valeur d'authenticité: **Bonne**

Date Estimée Connue  
 1925-

**Valeur patrimoniale : Forte**



Typologie formelle: **Bungalow** BIMG\_9945.jpg

Baie-Saint-Paul  
**93 rue Sainte-Anne**  
 Fiche no 468  
 Fiche Pimiq 200183

Catégorie de bien: **Bâtiment principal d'intérêt patrimonial**

valeur d'âge  
 valeur d'architecture  
 valeur d'usage  
 valeur de rareté  
 valeur historique

Valeur de contexte: **supérieure**  
 Valeur d'authenticité: **Passable**

Date Estimée Connue  
 1896-

**Valeur patrimoniale : Moyenne**



Typologie formelle: **Maison cubique (d'inspiration Four Square Style)** BIMG\_6152.jpg

Baie-Saint-Paul  
**110 112 rue Sainte-Anne**  
 Fiche no 472  
 Fiche Pimiq 200193

Catégorie de bien: **Bâtiment principal d'intérêt patrimonial**

valeur d'âge  
 valeur d'architecture  
 valeur d'usage  
 valeur de rareté  
 valeur historique

Valeur de contexte: **faible**  
 Valeur d'authenticité: **Mauvaise**

Date Estimée Connue  
 1946-

**Valeur patrimoniale : Faible**



Typologie formelle: **Vernaculaire américain** BIMG\_6270.jpg

Baie-Saint-Paul  
**94 98 rue Sainte-Anne**  
 Fiche no 469  
 Fiche Pimiq 200191


Catégorie de bien: **Bâtiment principal d'intérêt patrimonial**

valeur d'âge  
 valeur d'architecture  
 valeur d'usage  
 valeur de rareté  
 valeur historique

Valeur de contexte: **bonne**  
 Valeur d'authenticité: **Passable**

Date Estimée Connue  
 1909-

**Valeur patrimoniale : Moyenne**



Typologie formelle: **Maison cubique (d'inspiration Four Square Style)** BIMG\_6241.jpg

Baie-Saint-Paul  
**113 rue Sainte-Anne**  
 Fiche no 473  
 Fiche Pimiq 200189


Catégorie de bien: **Bâtiment principal d'intérêt patrimonial**

valeur d'âge  
 valeur d'architecture  
 valeur d'usage  
 valeur de rareté  
 valeur historique

Valeur de contexte: **supérieure**  
 Valeur d'authenticité: **Bonne**

Date Estimée Connue  
 1915-

**Valeur patrimoniale : Forte**



Typologie formelle: **Maison cubique (d'inspiration Four Square Style)** BIMG\_6212.jpg

Baie-Saint-Paul  
**101 rue Sainte-Anne**  
 Fiche no 470  
 Fiche Pimiq 200184

Catégorie de bien: **Bâtiment principal d'intérêt patrimonial**

valeur d'âge  
 valeur d'architecture  
 valeur d'usage  
 valeur de rareté  
 valeur historique

Valeur de contexte: **supérieure**  
 Valeur d'authenticité: **Passable**

Date Estimée Connue  
 1910-

**Valeur patrimoniale : Moyenne**



Typologie formelle: **Maison cubique (d'inspiration Four Square Style)** BIMG\_6159.jpg

Baie-Saint-Paul  
**121 rue Sainte-Anne**  
 Fiche no 474  
 Fiche Pimiq 200190


Catégorie de bien: **Bâtiment principal d'intérêt patrimonial**

valeur d'âge  
 valeur d'architecture  
 valeur d'usage  
 valeur de rareté  
 valeur historique

Valeur de contexte: **supérieure**  
 Valeur d'authenticité: **Bonne**

Date Estimée Connue  
 1914-

**Valeur patrimoniale : Forte**



Typologie formelle: **Maison cubique (d'inspiration Four Square Style)** BIMG\_9956.jpg

Baie-Saint-Paul

Fiche no

1198

171 route 362

Catégorie de bien: **Bâtiment principal d'intérêt patrimonial**

- valeur d'âge
- valeur d'architecture
- valeur d'usage
- valeur de rareté
- valeur historique

Valeur de contexte: **supérieure**  
 Valeur d'authenticité: **passable**

Date estimée: 1840 - 1860

**Valeur patrimoniale : Forte**

Typologie formelle: **Hors-type**



IMG\_5499.jpg

Baie-Saint-Paul

Fiche no

1199

27 27 rue Ambroise-Fafard

**École Thomas-Tremblay**

Catégorie de bien: **Bâtiment principal d'intérêt patrimonial**

- valeur d'âge
- valeur d'architecture
- valeur d'usage
- valeur de rareté
- valeur historique

Valeur de contexte: **supérieure**  
 Valeur d'authenticité: **bonne**

Date estimée: 1948 -

**Valeur patrimoniale : Forte**

Typologie formelle: **Architecture publique**



IMG\_4067.jpg

Baie-Saint-Paul

Fiche no

1200

54 56 rue Ambroise-Fafard

Catégorie de bien: **Bâtiment principal d'intérêt patrimonial**

- valeur d'âge
- valeur d'architecture
- valeur d'usage
- valeur de rareté
- valeur historique

Valeur de contexte: **supérieure**  
 Valeur d'authenticité: **mauvaise**

Date estimée: 1948 -

**Valeur patrimoniale : Faible**

Typologie formelle: **Maison cubique (d'inspiration Four Square Style)**

IMG\_4071.jpg



Baie-Saint-Paul

Fiche no

1201

99 rue Ambroise-Fafard

Catégorie de bien: **Bâtiment principal d'intérêt patrimonial**

- valeur d'âge
- valeur d'architecture
- valeur d'usage
- valeur de rareté
- valeur historique

Valeur de contexte: **bonne**  
 Valeur d'authenticité: **mauvaise**

Date estimée: 1940 - 1960

**Valeur patrimoniale : Faible**

Typologie formelle: **Maison cubique (d'inspiration Four Square Style)**

IMG\_5400.jpg



Baie-Saint-Paul

Fiche no

1202

128 rue Ambroise-Fafard

Catégorie de bien: **Bâtiment principal d'intérêt patrimonial**

- valeur d'âge
- valeur d'architecture
- valeur d'usage
- valeur de rareté
- valeur historique

Valeur de contexte: **bonne**  
 Valeur d'authenticité: **mauvaise**

Date estimée: 1800 -

**Valeur patrimoniale : Forte**

Typologie formelle: **Maison québécoise d'inspiration néoclassique**

IMG\_5402.jpg



Baie-Saint-Paul

Fiche no

1203

150 chemin du Cap-aux-Corbeaux Nord

Catégorie de bien: **Bâtiment principal d'intérêt patrimonial**

- valeur d'âge
- valeur d'architecture
- valeur d'usage
- valeur de rareté
- valeur historique

Valeur de contexte: **bonne**  
 Valeur d'authenticité: **mauvaise**

Date estimée: 1896 -

**Valeur patrimoniale : Moyenne**

Typologie formelle: **Maison traditionnelle québécoise**

IMG\_4136.jpg



Baie-Saint-Paul

Fiche no

1204

93 chemin du Cap-aux-Corbeaux Sud

Catégorie de bien: **Bâtiment principal d'intérêt patrimonial**

- valeur d'âge
- valeur d'architecture
- valeur d'usage
- valeur de rareté
- valeur historique

Valeur de contexte: **supérieure**  
 Valeur d'authenticité: **mauvaise**

Date estimée: 1896 -

**Valeur patrimoniale : Moyenne**

Typologie formelle: **Hors-type**

IMG\_4137.jpg



Baie-Saint-Paul

Fiche no

1205

173 chemin du Cap-aux-Corbeaux Sud

Catégorie de bien: **Bâtiment principal d'intérêt patrimonial**

- valeur d'âge
- valeur d'architecture
- valeur d'usage
- valeur de rareté
- valeur historique

Valeur de contexte: **supérieure**  
 Valeur d'authenticité: **passable**

Date estimée: 1920 -

**Valeur patrimoniale : Moyenne**

Typologie formelle: **Maison cubique (d'inspiration Four Square Style)**

IMG\_4138.jpg





Baie-Saint-Paul

Fiche no  
1206

175 chemin du Cap-aux-Rets

Catégorie de bien: **Bâtiment principal d'intérêt patrimonial**  
 valeur d'âge  
 valeur d'architecture  
 valeur d'usage  
 valeur de rareté  
 valeur historique

Valeur de contexte: **moyenne**  
Valeur d'authenticité: **mauvaise**

Date estimée: 1945 -

**Valeur patrimoniale : Faible**

Typologie formelle: **Arts and Crafts**



IMG\_5416.jpg

Baie-Saint-Paul

Fiche no  
1210

3 rue du Couvoir

Catégorie de bien: **Bâtiment principal d'intérêt patrimonial**  
 valeur d'âge  
 valeur d'architecture  
 valeur d'usage  
 valeur de rareté  
 valeur historique

Valeur de contexte: **bonne**  
Valeur d'authenticité: **mauvaise**

Date estimée: 1944 -

**Valeur patrimoniale : Faible**

Typologie formelle: **Bungalow**



IMG\_5379.jpg

Baie-Saint-Paul

Fiche no  
1207

65 67 côte de la Chapelle

Catégorie de bien: **Bâtiment principal d'intérêt patrimonial**  
 valeur d'âge  
 valeur d'architecture  
 valeur d'usage  
 valeur de rareté  
 valeur historique

Valeur de contexte: **bonne**  
Valeur d'authenticité: **bonne**

Date estimée: 1885 - 1910

**Valeur patrimoniale : Moyenne**

Typologie formelle: **Vernaculaire américain**



IMG\_5498.jpg

Baie-Saint-Paul

Fiche no  
1211

3 5 rue Dufour

Catégorie de bien: **Bâtiment principal d'intérêt patrimonial**  
 valeur d'âge  
 valeur d'architecture  
 valeur d'usage  
 valeur de rareté  
 valeur historique

Valeur de contexte: **bonne**  
Valeur d'authenticité: **mauvaise**

Date estimée: 1949 -

**Valeur patrimoniale : Faible**

Typologie formelle: **Hors-type**



IMG\_5476.jpg

Baie-Saint-Paul

Fiche no  
1208

46 48 rue Clarence-Gagnon

Catégorie de bien: **Bâtiment principal d'intérêt patrimonial**  
 valeur d'âge  
 valeur d'architecture  
 valeur d'usage  
 valeur de rareté  
 valeur historique

Valeur de contexte: **bonne**  
Valeur d'authenticité: **mauvaise**

Date estimée: 1880 - 1910

**Valeur patrimoniale : Faible**

Typologie formelle: **Vernaculaire américain**



IMG\_5389.jpg

Baie-Saint-Paul

Fiche no  
1212

9 11 rue Dufour

Catégorie de bien: **Bâtiment principal d'intérêt patrimonial**  
 valeur d'âge  
 valeur d'architecture  
 valeur d'usage  
 valeur de rareté  
 valeur historique

Valeur de contexte: **bonne**  
Valeur d'authenticité: **mauvaise**

Date estimée: 1949 -

**Valeur patrimoniale : Faible**

Typologie formelle: **Vernaculaire américain**



IMG\_5477.jpg

Baie-Saint-Paul

Fiche no  
1209

8 rue des Colibris

Catégorie de bien: **Bâtiment principal d'intérêt patrimonial**  
 valeur d'âge  
 valeur d'architecture  
 valeur d'usage  
 valeur de rareté  
 valeur historique

Valeur de contexte: **excellente**  
Valeur d'authenticité: **mauvaise**

Date estimée: 1875 -

**Valeur patrimoniale : Moyenne**

Typologie formelle: **Hors-type**



IMG\_5468.jpg

Baie-Saint-Paul

Fiche no  
1213

1 place de l'Église

**Presbytère de Saint-Paul**

Catégorie de bien: **Bâtiment principal d'intérêt patrimonial**  
 valeur d'âge  
 valeur d'architecture  
 valeur d'usage  
 valeur de rareté  
 valeur historique

Valeur de contexte: **excellente**  
Valeur d'authenticité: **excellente**

Date estimée: 1880 - 1910

**Valeur patrimoniale : Exceptionnelle**

Typologie formelle: **Éclectisme**



IMG\_5398.jpg

Baie-Saint-Paul

Fiche no

1230

1033 boulevard Monseigneur-De Laval

- Catégorie de bien: **Bâtiment principal d'intérêt patrimonial**
- valeur d'âge
  - valeur d'architecture
  - valeur d'usage
  - valeur de rareté
  - valeur historique

Valeur de contexte: **bonne**  
 Valeur d'authenticité: **passable**

Date estimée: 1945 -

**Valeur patrimoniale : Faible**

Typologie formelle: **Arts and Crafts**



IMG\_5436.jpg

Baie-Saint-Paul

Fiche no

1231

1047 boulevard Monseigneur-De Laval

- Catégorie de bien: **Bâtiment principal d'intérêt patrimonial**
- valeur d'âge
  - valeur d'architecture
  - valeur d'usage
  - valeur de rareté
  - valeur historique

Valeur de contexte: **bonne**  
 Valeur d'authenticité: **mauvaise**

Date estimée: 1850 -

**Valeur patrimoniale : Moyenne**

Typologie formelle: **Vernaculaire américain**



IMG\_5438.jpg

Baie-Saint-Paul

Fiche no

1232

1053 boulevard Monseigneur-De Laval

- Catégorie de bien: **Bâtiment principal d'intérêt patrimonial**
- valeur d'âge
  - valeur d'architecture
  - valeur d'usage
  - valeur de rareté
  - valeur historique

Valeur de contexte: **bonne**  
 Valeur d'authenticité: **passable**

Date estimée: 1870 -

**Valeur patrimoniale : Moyenne**

Typologie formelle: **Maison traditionnelle québécoise**



IMG\_5440.jpg

Baie-Saint-Paul

Fiche no

1233

1073 boulevard Monseigneur-De Laval

- Catégorie de bien: **Bâtiment principal d'intérêt patrimonial**
- valeur d'âge
  - valeur d'architecture
  - valeur d'usage
  - valeur de rareté
  - valeur historique

Valeur de contexte: **bonne**  
 Valeur d'authenticité: **passable**

Date estimée: 1850 -

**Valeur patrimoniale : Moyenne**

Typologie formelle: **Maison traditionnelle québécoise**



IMG\_5442.jpg

Baie-Saint-Paul

Fiche no

1234

1085 boulevard Monseigneur-De Laval

- Catégorie de bien: **Bâtiment principal d'intérêt patrimonial**
- valeur d'âge
  - valeur d'architecture
  - valeur d'usage
  - valeur de rareté
  - valeur historique

Valeur de contexte: **bonne**  
 Valeur d'authenticité: **passable**

Date estimée: 1900 - 1935

**Valeur patrimoniale : Moyenne**

Typologie formelle: **Maison cubique (d'inspiration Four Square Style)**



IMG\_5445.jpg

Baie-Saint-Paul

Fiche no

1235

1092 boulevard Monseigneur-De Laval

- Catégorie de bien: **Bâtiment principal d'intérêt patrimonial**
- valeur d'âge
  - valeur d'architecture
  - valeur d'usage
  - valeur de rareté
  - valeur historique

Valeur de contexte: **bonne**  
 Valeur d'authenticité: **mauvaise**

Date estimée: 1896 -

**Valeur patrimoniale : Faible**

Typologie formelle: **Maison cubique (d'inspiration Four Square Style)**



IMG\_5463.jpg

Baie-Saint-Paul

Fiche no

1236

1095 boulevard Monseigneur-De Laval

- Catégorie de bien: **Bâtiment principal d'intérêt patrimonial**
- valeur d'âge
  - valeur d'architecture
  - valeur d'usage
  - valeur de rareté
  - valeur historique

Valeur de contexte: **bonne**  
 Valeur d'authenticité: **mauvaise**

Date estimée: 1860 - 1890

**Valeur patrimoniale : Moyenne**

Typologie formelle: **Maison québécoise d'inspiration néoclassique**



IMG\_5444.jpg

Baie-Saint-Paul

Fiche no

1237

1125 boulevard Monseigneur-De Laval

- Catégorie de bien: **Bâtiment principal d'intérêt patrimonial**
- valeur d'âge
  - valeur d'architecture
  - valeur d'usage
  - valeur de rareté
  - valeur historique

Valeur de contexte: **bonne**  
 Valeur d'authenticité: **bonne**

Date estimée: 1879 -

**Valeur patrimoniale : Forte**

Typologie formelle: **Maison cubique (d'inspiration Four Square Style)**



IMG\_5446.jpg



Baie-Saint-Paul

Fiche no

1246

184 côte de Pérou

Catégorie de bien: **Bâtiment principal d'intérêt patrimonial**

- valeur d'âge
- valeur d'architecture
- valeur d'usage
- valeur de rareté
- valeur historique

Valeur de contexte: **bonne**  
 Valeur d'authenticité: **passable**

Date estimée: 1919 -

**Valeur patrimoniale : Moyenne**

Typologie formelle: **Vernaculaire américain**



IMG\_4164.jpg

Baie-Saint-Paul

Fiche no

1250

220 chemin de la Pointe

Catégorie de bien: **Bâtiment principal d'intérêt patrimonial**

- valeur d'âge
- valeur d'architecture
- valeur d'usage
- valeur de rareté
- valeur historique

Valeur de contexte: **bonne**  
 Valeur d'authenticité: **passable**

Date estimée: 1867 -

**Valeur patrimoniale : Forte**

Typologie formelle: **Maison de colonisation**



IMG\_5493.jpg

Baie-Saint-Paul

Fiche no

1247

188 côte de Pérou

Catégorie de bien: **Bâtiment principal d'intérêt patrimonial**

- valeur d'âge
- valeur d'architecture
- valeur d'usage
- valeur de rareté
- valeur historique

Valeur de contexte: **bonne**  
 Valeur d'authenticité: **mauvaise**

Date estimée: 1910 - 1940

**Valeur patrimoniale : Faible**

Typologie formelle: **Maison cubique (d'inspiration Four Square Style)**



IMG\_4154.jpg

Baie-Saint-Paul

Fiche no

1251

11 11 A rue Racine

Catégorie de bien: **Bâtiment principal d'intérêt patrimonial**

- valeur d'âge
- valeur d'architecture
- valeur d'usage
- valeur de rareté
- valeur historique

Valeur de contexte: **bonne**  
 Valeur d'authenticité: **passable**

Date estimée: 1920 -

**Valeur patrimoniale : Moyenne**

Typologie formelle: **Maison cubique (d'inspiration Four Square Style)**



IMG\_5384.jpg

Baie-Saint-Paul

Fiche no

1248

2 4 chemin de la Pointe

Catégorie de bien: **Bâtiment principal d'intérêt patrimonial**

- valeur d'âge
- valeur d'architecture
- valeur d'usage
- valeur de rareté
- valeur historique

Valeur de contexte: **bonne**  
 Valeur d'authenticité: **mauvaise**

Date estimée: 1889 -

**Valeur patrimoniale : Faible**

Typologie formelle: **Maison cubique (d'inspiration Four Square Style)**



IMG\_5490.jpg

Baie-Saint-Paul

Fiche no

1252

24 26 rue Racine

Catégorie de bien: **Bâtiment principal d'intérêt patrimonial**

- valeur d'âge
- valeur d'architecture
- valeur d'usage
- valeur de rareté
- valeur historique

Valeur de contexte: **bonne**  
 Valeur d'authenticité: **mauvaise**

Date estimée: 1900 - 1940

**Valeur patrimoniale : Faible**

Typologie formelle: **Vernaculaire américain**



IMG\_5385.jpg

Baie-Saint-Paul

Fiche no

1249

6 chemin de la Pointe

Catégorie de bien: **Bâtiment principal d'intérêt patrimonial**

- valeur d'âge
- valeur d'architecture
- valeur d'usage
- valeur de rareté
- valeur historique

Valeur de contexte: **bonne**  
 Valeur d'authenticité: **mauvaise**

Date estimée: 1879 -

**Valeur patrimoniale : Faible**

Typologie formelle: **Vernaculaire américain**



IMG\_5489.jpg

Baie-Saint-Paul

Fiche no

1253

36 chemin du Relais

Catégorie de bien: **Bâtiment principal d'intérêt patrimonial**

- valeur d'âge
- valeur d'architecture
- valeur d'usage
- valeur de rareté
- valeur historique

Valeur de contexte: **moyenne**  
 Valeur d'authenticité: **mauvaise**

Date estimée: 1895 - 1915

**Valeur patrimoniale : Faible**

Typologie formelle: **Maison mansardée**



IMG\_5405.jpg

Baie-Saint-Paul

Fiche no

1254

129 131 chemin du Relais

Catégorie de bien: **Bâtiment principal d'intérêt patrimonial**

- valeur d'âge
- valeur d'architecture
- valeur d'usage
- valeur de rareté
- valeur historique

Valeur de contexte: **supérieure**  
 Valeur d'authenticité: **mauvaise**

Date estimée: 1946 -

**Valeur patrimoniale : Faible**

Typologie formelle: **Maison cubique (d'inspiration Four Square Style)**



IMG\_5403.jpg

Baie-Saint-Paul

Fiche no

1255

1 terrasse la Rémy

Catégorie de bien: **Bâtiment principal d'intérêt patrimonial**

- valeur d'âge
- valeur d'architecture
- valeur d'usage
- valeur de rareté
- valeur historique

Valeur de contexte: **bonne**  
 Valeur d'authenticité: **mauvaise**

Date estimée: 1949 -

**Valeur patrimoniale : Faible**

Typologie formelle: **Vernaculaire américain**



IMG\_5495.jpg

Baie-Saint-Paul

Fiche no

1256

217 terrasse la Rémy

Catégorie de bien: **Bâtiment principal d'intérêt patrimonial**

- valeur d'âge
- valeur d'architecture
- valeur d'usage
- valeur de rareté
- valeur historique

Valeur de contexte: **bonne**  
 Valeur d'authenticité: **mauvaise**

Date estimée: 1944 -

**Valeur patrimoniale : Faible**

Typologie formelle: **Vernaculaire américain**



IMG\_5456.jpg

Baie-Saint-Paul

Fiche no

1257

221 terrasse la Rémy

Catégorie de bien: **Bâtiment principal d'intérêt patrimonial**

- valeur d'âge
- valeur d'architecture
- valeur d'usage
- valeur de rareté
- valeur historique

Valeur de contexte: **bonne**  
 Valeur d'authenticité: **bonne**

Date estimée: 1850 - 1880

**Valeur patrimoniale : Forte**

Typologie formelle: **Hors-type**



IMG\_5457.jpg

Baie-Saint-Paul

Fiche no

1258

2 rue du Ruisseau-Michel

Catégorie de bien: **Bâtiment principal d'intérêt patrimonial**

- valeur d'âge
- valeur d'architecture
- valeur d'usage
- valeur de rareté
- valeur historique

Valeur de contexte: **bonne**  
 Valeur d'authenticité: **mauvaise**

Date estimée: 1895 -

**Valeur patrimoniale : Faible**

Typologie formelle: **Habitation type à toit plat**



IMG\_4166.jpg

Baie-Saint-Paul

Fiche no

1259

6 8 rue du Ruisseau-Michel

Catégorie de bien: **Bâtiment principal d'intérêt patrimonial**

- valeur d'âge
- valeur d'architecture
- valeur d'usage
- valeur de rareté
- valeur historique

Valeur de contexte: **bonne**  
 Valeur d'authenticité: **mauvaise**

Date estimée: 1912 -

**Valeur patrimoniale : Faible**

Typologie formelle: **Vernaculaire américain**



IMG\_4167.jpg

Baie-Saint-Paul

Fiche no

1260

6 rue Saint-Adolphe

Catégorie de bien: **Bâtiment principal d'intérêt patrimonial**

- valeur d'âge
- valeur d'architecture
- valeur d'usage
- valeur de rareté
- valeur historique

Valeur de contexte: **bonne**  
 Valeur d'authenticité: **mauvaise**

Date estimée: 1896 - 1906

**Valeur patrimoniale : Faible**

Typologie formelle: **Maison cubique (d'inspiration Four Square Style)**



IMG\_5381.jpg

Baie-Saint-Paul

Fiche no

1261

42 rue Saint-Adolphe

Catégorie de bien: **Bâtiment principal d'intérêt patrimonial**

- valeur d'âge
- valeur d'architecture
- valeur d'usage
- valeur de rareté
- valeur historique

Valeur de contexte: **bonne**  
 Valeur d'authenticité: **mauvaise**

Date estimée: 1880 -

**Valeur patrimoniale : Faible**

Typologie formelle: **Hors-type**



IMG\_5382.jpg



Baie-Saint-Paul

Fiche no

1262

10 rang Saint-Antoine Sud

- Catégorie de bien: **Bâtiment principal d'intérêt patrimonial**
- valeur d'âge
  - valeur d'architecture
  - valeur d'usage
  - valeur de rareté
  - valeur historique

Valeur de contexte: **bonne**

Valeur d'authenticité: **mauvaise**

Date estimée: 1870 -

**Valeur patrimoniale : Moyenne**

Typologie formelle: **Maison mansardée**



IMG\_4173.jpg

Baie-Saint-Paul

Fiche no

1266

309 rang Saint-Gabriel-de-Pérou Nord

- Catégorie de bien: **Bâtiment principal d'intérêt patrimonial**
- valeur d'âge
  - valeur d'architecture
  - valeur d'usage
  - valeur de rareté
  - valeur historique

Valeur de contexte: **supérieure**

Valeur d'authenticité: **mauvaise**

Date estimée: 1860 -

**Valeur patrimoniale : Moyenne**

Typologie formelle: **Maison traditionnelle québécoise**



IMG\_4156.jpg

Baie-Saint-Paul

Fiche no

1263

1 3 rue Saint-Gabriel

- Catégorie de bien: **Bâtiment principal d'intérêt patrimonial**
- valeur d'âge
  - valeur d'architecture
  - valeur d'usage
  - valeur de rareté
  - valeur historique

Valeur de contexte: **bonne**

Valeur d'authenticité: **passable**

Date estimée: 1936 -

**Valeur patrimoniale : Moyenne**

Typologie formelle: **Maison cubique (d'inspiration Four Square Style)**



IMG\_5410.jpg

Baie-Saint-Paul

Fiche no

1267

327 rang Saint-Gabriel-de-Pérou Nord

- Catégorie de bien: **Bâtiment principal d'intérêt patrimonial**
- valeur d'âge
  - valeur d'architecture
  - valeur d'usage
  - valeur de rareté
  - valeur historique

Valeur de contexte: **supérieure**

Valeur d'authenticité: **mauvaise**

Date estimée: 1850 -

**Valeur patrimoniale : Moyenne**

Typologie formelle: **Maison traditionnelle québécoise**



IMG\_4157.jpg

Baie-Saint-Paul

Fiche no

1264

6 rue Saint-Gabriel

- Catégorie de bien: **Bâtiment principal d'intérêt patrimonial**
- valeur d'âge
  - valeur d'architecture
  - valeur d'usage
  - valeur de rareté
  - valeur historique

Valeur de contexte: **bonne**

Valeur d'authenticité: **mauvaise**

Date estimée: 1925 -

**Valeur patrimoniale : Moyenne**

Typologie formelle: **Maison québécoise d'inspiration néoclassique**



IMG\_5407.jpg

Baie-Saint-Paul

Fiche no

1268

339 rang Saint-Gabriel-de-Pérou Nord

- Catégorie de bien: **Bâtiment principal d'intérêt patrimonial**
- valeur d'âge
  - valeur d'architecture
  - valeur d'usage
  - valeur de rareté
  - valeur historique

Valeur de contexte: **supérieure**

Valeur d'authenticité: **passable**

Date estimée: 1860 -

**Valeur patrimoniale : Moyenne**

Typologie formelle: **Maison traditionnelle québécoise**



IMG\_4162.jpg

Baie-Saint-Paul

Fiche no

1265

289 rang Saint-Gabriel-de-Pérou Nord

- Catégorie de bien: **Bâtiment principal d'intérêt patrimonial**
- valeur d'âge
  - valeur d'architecture
  - valeur d'usage
  - valeur de rareté
  - valeur historique

Valeur de contexte: **supérieure**

Valeur d'authenticité: **mauvaise**

Date estimée: 1860 - 1870

**Valeur patrimoniale : Moyenne**

Typologie formelle: **Hors-type**



IMG\_4155.jpg

Baie-Saint-Paul

Fiche no

1269

351 rang Saint-Gabriel-de-Pérou Nord

- Catégorie de bien: **Bâtiment principal d'intérêt patrimonial**
- valeur d'âge
  - valeur d'architecture
  - valeur d'usage
  - valeur de rareté
  - valeur historique

Valeur de contexte: **supérieure**

Valeur d'authenticité: **mauvaise**

Date estimée: 1850 - 1860

**Valeur patrimoniale : Moyenne**

Typologie formelle: **Maison traditionnelle québécoise**



IMG\_4159.jpg

Baie-Saint-Paul

Fiche no

1270

363 rang Saint-Gabriel-de-Pérou  
Nord

Catégorie de bien: **Bâtiment principal d'intérêt patrimonial**

- valeur d'âge
- valeur d'architecture
- valeur d'usage
- valeur de rareté
- valeur historique

Valeur de contexte: **excellente**  
Valeur d'authenticité: **mauvaise**

Date estimée: 1860 -

**Valeur patrimoniale : Moyenne**

Typologie formelle: **Maison traditionnelle québécoise**



IMG\_4161.jpg

Baie-Saint-Paul

Fiche no

1274

70 72 rue Saint-Jean-Baptiste

Catégorie de bien: **Bâtiment principal d'intérêt patrimonial**

- valeur d'âge
- valeur d'architecture
- valeur d'usage
- valeur de rareté
- valeur historique

Valeur de contexte: **supérieure**  
Valeur d'authenticité: **mauvaise**

Date estimée: 1900 - 1906

**Valeur patrimoniale : Faible**

Typologie formelle: **Maison cubique (d'inspiration Four Square Style)**



IMG\_4065.jpg

Baie-Saint-Paul

Fiche no

1271

160 162 rang Saint-Gabriel-de-Pérou  
Sud

Catégorie de bien: **Bâtiment principal d'intérêt patrimonial**

- valeur d'âge
- valeur d'architecture
- valeur d'usage
- valeur de rareté
- valeur historique

Valeur de contexte: **supérieure**  
Valeur d'authenticité: **mauvaise**

Date estimée: 1840 -

**Valeur patrimoniale : Moyenne**

Typologie formelle: **Maison traditionnelle québécoise**



IMG\_4149.jpg

Baie-Saint-Paul

Fiche no

1275

74 rue Saint-Jean-Baptiste

Catégorie de bien: **Bâtiment principal d'intérêt patrimonial**

- valeur d'âge
- valeur d'architecture
- valeur d'usage
- valeur de rareté
- valeur historique

Valeur de contexte: **bonne**  
Valeur d'authenticité: **mauvaise**

Date estimée: 1900 - 1940

**Valeur patrimoniale : Faible**

Typologie formelle: **Hors-type**



IMG\_4062.jpg

Baie-Saint-Paul

Fiche no

1272

228 rang Saint-Gabriel-de-Pérou  
Sud

Catégorie de bien: **Bâtiment principal d'intérêt patrimonial**

- valeur d'âge
- valeur d'architecture
- valeur d'usage
- valeur de rareté
- valeur historique

Valeur de contexte: **supérieure**  
Valeur d'authenticité: **bonne**

Date estimée: 1850 -

**Valeur patrimoniale : Forte**

Typologie formelle: **Maison traditionnelle québécoise**



IMG\_4151.jpg

Baie-Saint-Paul

Fiche no

1276

90 92 rue Saint-Jean-Baptiste

Catégorie de bien: **Bâtiment principal d'intérêt patrimonial**

- valeur d'âge
- valeur d'architecture
- valeur d'usage
- valeur de rareté
- valeur historique

Valeur de contexte: **supérieure**  
Valeur d'authenticité: **mauvaise**

Date estimée: 1927 - 1940

**Valeur patrimoniale : Faible**

Typologie formelle: **Maison cubique (d'inspiration Four Square Style)**



IMG\_4060.jpg

Baie-Saint-Paul

Fiche no

1273

257 rang Saint-Gabriel-de-Pérou  
Sud

Catégorie de bien: **Bâtiment principal d'intérêt patrimonial**

- valeur d'âge
- valeur d'architecture
- valeur d'usage
- valeur de rareté
- valeur historique

Valeur de contexte: **supérieure**  
Valeur d'authenticité: **bonne**

Date estimée: 1850 - 1870

**Valeur patrimoniale : Forte**

Typologie formelle: **Maison traditionnelle québécoise**



IMG\_4153.jpg

Baie-Saint-Paul

Fiche no

1277

144 rue Saint-Jean-Baptiste

Catégorie de bien: **Bâtiment principal d'intérêt patrimonial**

- valeur d'âge
- valeur d'architecture
- valeur d'usage
- valeur de rareté
- valeur historique

Valeur de contexte: **supérieure**  
Valeur d'authenticité: **mauvaise**

Date estimée: 1920 -

**Valeur patrimoniale : Moyenne**

Typologie formelle: **Vernaculaire américain**



IMG\_4059.jpg



Baie-Saint-Paul

Fiche no

1294

145 chemin Saint-Ours

- Catégorie de bien: **Bâtiment principal d'intérêt patrimonial**
- valeur d'âge
  - valeur d'architecture
  - valeur d'usage
  - valeur de rareté
  - valeur historique

Valeur de contexte: **bonne**  
 Valeur d'authenticité: **mauvaise**

Date estimée: 1926 -

Valeur patrimoniale: **Faible**

Typologie formelle: **Maison québécoise d'inspiration néoclassique**



IMG\_4113.jpg

Baie-Saint-Paul

Fiche no

1295

157 chemin Saint-Ours

- Catégorie de bien: **Bâtiment principal d'intérêt patrimonial**
- valeur d'âge
  - valeur d'architecture
  - valeur d'usage
  - valeur de rareté
  - valeur historique

Valeur de contexte: **bonne**  
 Valeur d'authenticité: **mauvaise**

Date estimée: 1885 - 1910

Valeur patrimoniale: **Faible**

Typologie formelle: **Maison mansardée**



IMG\_4114.jpg

Baie-Saint-Paul

Fiche no

1296

215 chemin Saint-Ours

- Catégorie de bien: **Bâtiment principal d'intérêt patrimonial**
- valeur d'âge
  - valeur d'architecture
  - valeur d'usage
  - valeur de rareté
  - valeur historique

Valeur de contexte: **bonne**  
 Valeur d'authenticité: **passable**

Date estimée: 1895 - 1910

Valeur patrimoniale: **Moyenne**

Typologie formelle: **Maison mansardée**



215, St-Ours1.jpg

Baie-Saint-Paul

Fiche no

1297

297 chemin Saint-Ours

- Catégorie de bien: **Bâtiment principal d'intérêt patrimonial**
- valeur d'âge
  - valeur d'architecture
  - valeur d'usage
  - valeur de rareté
  - valeur historique

Valeur de contexte: **bonne**  
 Valeur d'authenticité: **mauvaise**

Date estimée: 1910 - 1940

Valeur patrimoniale: **Faible**

Typologie formelle: **Maison québécoise d'inspiration néoclassique**



IMG\_4124.jpg

Baie-Saint-Paul

Fiche no

1298

307 chemin Saint-Ours

- Catégorie de bien: **Bâtiment principal d'intérêt patrimonial**
- valeur d'âge
  - valeur d'architecture
  - valeur d'usage
  - valeur de rareté
  - valeur historique

Valeur de contexte: **bonne**  
 Valeur d'authenticité: **passable**

Date estimée: 1885 - 1910

Valeur patrimoniale: **Édifice abandonné**

Typologie formelle: **Maison mansardée**



IMG\_5537.jpg

Baie-Saint-Paul

Fiche no

1299

29 rue Saint-Pamphile

- Catégorie de bien: **Bâtiment principal d'intérêt patrimonial**
- valeur d'âge
  - valeur d'architecture
  - valeur d'usage
  - valeur de rareté
  - valeur historique

Valeur de contexte: **bonne**  
 Valeur d'authenticité: **mauvaise**

Date estimée: 1927 - 1940

Valeur patrimoniale: **Faible**

Typologie formelle: **Hors-type**



IMG\_4179.jpg

Baie-Saint-Paul

Fiche no

1300

41 43 rue Saint-Pamphile

- Catégorie de bien: **Bâtiment principal d'intérêt patrimonial**
- valeur d'âge
  - valeur d'architecture
  - valeur d'usage
  - valeur de rareté
  - valeur historique

Valeur de contexte: **bonne**  
 Valeur d'authenticité: **mauvaise**

Date estimée: 1910 - 1935

Valeur patrimoniale: **Faible**

Typologie formelle: **Maison cubique (d'inspiration Four Square Style)**



IMG\_4180.jpg

Baie-Saint-Paul

Fiche no

1301

47 51 rue Saint-Pamphile

- Catégorie de bien: **Bâtiment principal d'intérêt patrimonial**
- valeur d'âge
  - valeur d'architecture
  - valeur d'usage
  - valeur de rareté
  - valeur historique

Valeur de contexte: **bonne**  
 Valeur d'authenticité: **mauvaise**

Date estimée: 1945 -

Valeur patrimoniale: **Faible**

Typologie formelle: **Arts and Crafts**



IMG\_4181.jpg

Baie-Saint-Paul

Fiche no

1302

55 rue Saint-Pamphile

Catégorie de bien: **Bâtiment principal d'intérêt patrimonial**

- valeur d'âge
- valeur d'architecture
- valeur d'usage
- valeur de rareté
- valeur historique

Valeur de contexte: **bonne**

Valeur d'authenticité: **mauvaise**

Date estimée: 1895 - 1920

Valeur patrimoniale: **Faible**

Typologie formelle: **Maison mansardée**



IMG\_4182.jpg

Baie-Saint-Paul

Fiche no

1306

603 rang Saint-Placide Nord

Catégorie de bien: **Bâtiment principal d'intérêt patrimonial**

- valeur d'âge
- valeur d'architecture
- valeur d'usage
- valeur de rareté
- valeur historique

Valeur de contexte: **supérieure**

Valeur d'authenticité: **passable**

Date estimée: 1869 -

Valeur patrimoniale: **Moyenne**

Typologie formelle: **Maison traditionnelle québécoise**



IMG\_4044.jpg

Baie-Saint-Paul

Fiche no

1303

186 rue Saint-Pamphile

Catégorie de bien: **Bâtiment principal d'intérêt patrimonial**

- valeur d'âge
- valeur d'architecture
- valeur d'usage
- valeur de rareté
- valeur historique

Valeur de contexte: **supérieure**

Valeur d'authenticité: **excellente**

Date estimée: 1800 -

Valeur patrimoniale: **Supérieure**

Typologie formelle: **Maison traditionnelle québécoise**



IMG\_4183.jpg

Baie-Saint-Paul

Fiche no

1307

610 rang Saint-Placide Nord

Catégorie de bien: **Bâtiment principal d'intérêt patrimonial**

- valeur d'âge
- valeur d'architecture
- valeur d'usage
- valeur de rareté
- valeur historique

Valeur de contexte: **supérieure**

Valeur d'authenticité: **passable**

Date estimée: 1891 -

Valeur patrimoniale: **Moyenne**

Typologie formelle: **Maison traditionnelle québécoise**



IMG\_4048.jpg

Baie-Saint-Paul

Fiche no

1304

2 rue Saint-Paul

Catégorie de bien: **Bâtiment principal d'intérêt patrimonial**

- valeur d'âge
- valeur d'architecture
- valeur d'usage
- valeur de rareté
- valeur historique

Valeur de contexte: **bonne**

Valeur d'authenticité: **mauvaise**

Date estimée: 1949 -

Valeur patrimoniale: **Faible**

Typologie formelle: **Maison cubique (d'inspiration Four Square Style)**



IMG\_5374.jpg

Baie-Saint-Paul

Fiche no

1308

614 rang Saint-Placide Nord

Catégorie de bien: **Bâtiment principal d'intérêt patrimonial**

- valeur d'âge
- valeur d'architecture
- valeur d'usage
- valeur de rareté
- valeur historique

Valeur de contexte: **bonne**

Valeur d'authenticité: **bonne**

Date estimée: 1863 -

Valeur patrimoniale: **Forté**

Typologie formelle: **Maison traditionnelle québécoise**



IMG\_4049.jpg

Baie-Saint-Paul

Fiche no

1305

587 rang Saint-Placide Nord

Catégorie de bien: **Bâtiment principal d'intérêt patrimonial**

- valeur d'âge
- valeur d'architecture
- valeur d'usage
- valeur de rareté
- valeur historique

Valeur de contexte: **supérieure**

Valeur d'authenticité: **mauvaise**

Date estimée: 1850 - 1870

Valeur patrimoniale: **Faible**

Typologie formelle: **Maison québécoise d'inspiration néoclassique**



IMG\_4042.jpg

Baie-Saint-Paul

Fiche no

1309

635 rang Saint-Placide Nord

Catégorie de bien: **Bâtiment principal d'intérêt patrimonial**

- valeur d'âge
- valeur d'architecture
- valeur d'usage
- valeur de rareté
- valeur historique

Valeur de contexte: **bonne**

Valeur d'authenticité: **bonne**

Date estimée: 1880 - 1920

Valeur patrimoniale: **Moyenne**

Typologie formelle: **Vernaculaire américain**



IMG\_5474.jpg



Baie-Saint-Paul

Fiche no  
1310

**647 rang Saint-Placide Nord**

Catégorie de bien: **Bâtiment principal d'intérêt patrimonial**  
 valeur d'âge  
 valeur d'architecture  
 valeur d'usage  
 valeur de rareté  
 valeur historique

Valeur de contexte: **bonne**  
Valeur d'authenticité: **mauvaise**

Date estimée: 1929 -

**Valeur patrimoniale : Faible**

Typologie formelle: **Vernaculaire américain**



IMG\_5475.jpg

Baie-Saint-Paul

Fiche no  
1314

**144 rang Saint-Placide Sud**

Catégorie de bien: **Bâtiment principal d'intérêt patrimonial**  
 valeur d'âge  
 valeur d'architecture  
 valeur d'usage  
 valeur de rareté  
 valeur historique

Valeur de contexte: **moyenne**  
Valeur d'authenticité: **mauvaise**

Date estimée: 1875 -

**Valeur patrimoniale : Faible**

Typologie formelle: **Vernaculaire américain**



IMG\_4007.jpg

Baie-Saint-Paul

Fiche no  
1311

**95 rang Saint-Placide Sud**

Catégorie de bien: **Bâtiment principal d'intérêt patrimonial**  
 valeur d'âge  
 valeur d'architecture  
 valeur d'usage  
 valeur de rareté  
 valeur historique

Valeur de contexte: **moyenne**  
Valeur d'authenticité: **mauvaise**

Date estimée: 1875 - 1880

**Valeur patrimoniale : Moyenne**

Typologie formelle: **Hors-type**



IMG\_4004.jpg

Baie-Saint-Paul

Fiche no  
1315

**156 rang Saint-Placide Sud**

Catégorie de bien: **Bâtiment principal d'intérêt patrimonial**  
 valeur d'âge  
 valeur d'architecture  
 valeur d'usage  
 valeur de rareté  
 valeur historique

Valeur de contexte: **moyenne**  
Valeur d'authenticité: **mauvaise**

Date estimée: 1860 -

**Valeur patrimoniale : Faible**

Typologie formelle: **Maison traditionnelle québécoise**



IMG\_4009.jpg

Baie-Saint-Paul

Fiche no  
1312

**129 rang Saint-Placide Sud**

Catégorie de bien: **Bâtiment principal d'intérêt patrimonial**  
 valeur d'âge  
 valeur d'architecture  
 valeur d'usage  
 valeur de rareté  
 valeur historique

Valeur de contexte: **moyenne**  
Valeur d'authenticité: **passable**

Date estimée: 1937 -

**Valeur patrimoniale : Faible**

Typologie formelle: **Vernaculaire américain**



IMG\_4005.jpg

Baie-Saint-Paul

Fiche no  
1316

**275 rang Saint-Placide Sud**

Catégorie de bien: **Bâtiment principal d'intérêt patrimonial**  
 valeur d'âge  
 valeur d'architecture  
 valeur d'usage  
 valeur de rareté  
 valeur historique

Valeur de contexte: **bonne**  
Valeur d'authenticité: **mauvaise**

Date estimée: 1903 -

**Valeur patrimoniale : Faible**

Typologie formelle: **Maison mansardée**



IMG\_4011.jpg

Baie-Saint-Paul

Fiche no  
1313

**138 rang Saint-Placide Sud**

Catégorie de bien: **Bâtiment principal d'intérêt patrimonial**  
 valeur d'âge  
 valeur d'architecture  
 valeur d'usage  
 valeur de rareté  
 valeur historique

Valeur de contexte: **moyenne**  
Valeur d'authenticité: **mauvaise**

Date estimée: 1869 -

**Valeur patrimoniale : Faible**

Typologie formelle: **Maison traditionnelle québécoise**



IMG\_5554.jpg

Baie-Saint-Paul

Fiche no  
1317

**293 rang Saint-Placide Sud**

Catégorie de bien: **Bâtiment principal d'intérêt patrimonial**  
 valeur d'âge  
 valeur d'architecture  
 valeur d'usage  
 valeur de rareté  
 valeur historique

Valeur de contexte: **bonne**  
Valeur d'authenticité: **mauvaise**

Date estimée: 1909 -

**Valeur patrimoniale : Faible**

Typologie formelle: **Maison cubique (d'inspiration Four Square Style)**



IMG\_4012.jpg

Baie-Saint-Paul

Fiche no  
1318

**321 rang Saint-Placide Sud**

Catégorie de bien: **Bâtiment principal d'intérêt patrimonial**  
 valeur d'âge  
 valeur d'architecture  
 valeur d'usage  
 valeur de rareté  
 valeur historique

Valeur de contexte: **bonne**  
Valeur d'authenticité: **excellente**

Date estimée: 1873 -

**Valeur patrimoniale : Forte**

Typologie formelle: **Maison traditionnelle québécoise**



IMG\_4014.jpg

Baie-Saint-Paul

Fiche no  
1319

**329 rang Saint-Placide Sud**

Catégorie de bien: **Bâtiment principal d'intérêt patrimonial**  
 valeur d'âge  
 valeur d'architecture  
 valeur d'usage  
 valeur de rareté  
 valeur historique

Valeur de contexte: **bonne**  
Valeur d'authenticité: **mauvaise**

Date estimée: 1850 - 1880

**Valeur patrimoniale : Moyenne**

Typologie formelle: **Maison traditionnelle québécoise**



IMG\_4015.jpg

Baie-Saint-Paul

Fiche no  
1320

**335 rang Saint-Placide Sud**

Catégorie de bien: **Bâtiment principal d'intérêt patrimonial**  
 valeur d'âge  
 valeur d'architecture  
 valeur d'usage  
 valeur de rareté  
 valeur historique

Valeur de contexte: **bonne**  
Valeur d'authenticité: **mauvaise**

Date estimée: 1895 - 1920

**Valeur patrimoniale : Moyenne**

Typologie formelle: **Maison mansardée**



IMG\_4017.jpg

Baie-Saint-Paul

Fiche no  
1321

**343 rang Saint-Placide Sud**

Catégorie de bien: **Bâtiment principal d'intérêt patrimonial**  
 valeur d'âge  
 valeur d'architecture  
 valeur d'usage  
 valeur de rareté  
 valeur historique

Valeur de contexte: **bonne**  
Valeur d'authenticité: **passable**

Date estimée: 1890 - 1920

**Valeur patrimoniale : Moyenne**

Typologie formelle: **Maison québécoise d'inspiration néoclassique**



IMG\_4019.jpg

Baie-Saint-Paul

Fiche no  
1322

**349 rang Saint-Placide Sud**

Catégorie de bien: **Bâtiment principal d'intérêt patrimonial**  
 valeur d'âge  
 valeur d'architecture  
 valeur d'usage  
 valeur de rareté  
 valeur historique

Valeur de contexte: **bonne**  
Valeur d'authenticité: **mauvaise**

Date estimée: 1860 -

**Valeur patrimoniale : Moyenne**

Typologie formelle: **Maison traditionnelle québécoise**



IMG\_4020.jpg

Baie-Saint-Paul

Fiche no  
1323

**352 rang Saint-Placide Sud**

Catégorie de bien: **Bâtiment principal d'intérêt patrimonial**  
 valeur d'âge  
 valeur d'architecture  
 valeur d'usage  
 valeur de rareté  
 valeur historique

Valeur de contexte: **bonne**  
Valeur d'authenticité: **mauvaise**

Date estimée: 1870 -

**Valeur patrimoniale : Faible**

Typologie formelle: **Vernaculaire américain**



IMG\_4022.jpg

Baie-Saint-Paul

Fiche no  
1324

**353 rang Saint-Placide Sud**

Catégorie de bien: **Bâtiment principal d'intérêt patrimonial**  
 valeur d'âge  
 valeur d'architecture  
 valeur d'usage  
 valeur de rareté  
 valeur historique

Valeur de contexte: **bonne**  
Valeur d'authenticité: **mauvaise**

Date estimée: 1934 -

**Valeur patrimoniale : Faible**

Typologie formelle: **Maison québécoise d'inspiration néoclassique**



IMG\_4021.jpg

Baie-Saint-Paul

Fiche no  
1325

**363 365 rang Saint-Placide Sud**

Catégorie de bien: **Bâtiment principal d'intérêt patrimonial**  
 valeur d'âge  
 valeur d'architecture  
 valeur d'usage  
 valeur de rareté  
 valeur historique

Valeur de contexte: **bonne**  
Valeur d'authenticité: **passable**

Date estimée: 1865 -

**Valeur patrimoniale : Moyenne**

Typologie formelle: **Maison mansardée**



IMG\_4023.jpg



Baie-Saint-Paul

Fiche no  
1326

369 rang Saint-Placide Sud

Catégorie de bien: **Bâtiment principal d'intérêt patrimonial**  
 valeur d'âge  
 valeur d'architecture  
 valeur d'usage  
 valeur de rareté  
 valeur historique

Valeur de contexte: **bonne**  
Valeur d'authenticité: **bonne**

Date estimée: 1860 - 1890

**Valeur patrimoniale : Forte**

Typologie formelle: **Maison traditionnelle québécoise**



IMG\_4024.jpg

Baie-Saint-Paul

Fiche no  
1330

475 rang Saint-Placide Sud

Catégorie de bien: **Bâtiment principal d'intérêt patrimonial**  
 valeur d'âge  
 valeur d'architecture  
 valeur d'usage  
 valeur de rareté  
 valeur historique

Valeur de contexte: **bonne**  
Valeur d'authenticité: **mauvaise**

Date estimée: 1859 -

**Valeur patrimoniale : Faible**

Typologie formelle: **Maison traditionnelle québécoise**



IMG\_4029.jpg

Baie-Saint-Paul

Fiche no  
1327

375 rang Saint-Placide Sud

Catégorie de bien: **Bâtiment principal d'intérêt patrimonial**  
 valeur d'âge  
 valeur d'architecture  
 valeur d'usage  
 valeur de rareté  
 valeur historique

Valeur de contexte: **bonne**  
Valeur d'authenticité: **bonne**

Date estimée: 1860 - 1880

**Valeur patrimoniale : Forte**

Typologie formelle: **Maison québécoise d'inspiration néoclassique**



IMG\_4025.jpg

Baie-Saint-Paul

Fiche no  
1331

479 rang Saint-Placide Sud

Catégorie de bien: **Bâtiment principal d'intérêt patrimonial**  
 valeur d'âge  
 valeur d'architecture  
 valeur d'usage  
 valeur de rareté  
 valeur historique

Valeur de contexte: **bonne**  
Valeur d'authenticité: **mauvaise**

Date estimée: 1871 -

**Valeur patrimoniale : Faible**

Typologie formelle: **Maison traditionnelle québécoise**



IMG\_4030.jpg

Baie-Saint-Paul

Fiche no  
1328

383 rang Saint-Placide Sud

Catégorie de bien: **Bâtiment principal d'intérêt patrimonial**  
 valeur d'âge  
 valeur d'architecture  
 valeur d'usage  
 valeur de rareté  
 valeur historique

Valeur de contexte: **bonne**  
Valeur d'authenticité: **mauvaise**

Date estimée: 1885 -

**Valeur patrimoniale : Faible**

Typologie formelle: **Maison québécoise d'inspiration néoclassique**



IMG\_4026.jpg

Baie-Saint-Paul

Fiche no  
1332

511 rang Saint-Placide Sud

Catégorie de bien: **Bâtiment principal d'intérêt patrimonial**  
 valeur d'âge  
 valeur d'architecture  
 valeur d'usage  
 valeur de rareté  
 valeur historique

Valeur de contexte: **bonne**  
Valeur d'authenticité: **mauvaise**

Date estimée: 1927 -

**Valeur patrimoniale : Faible**

Typologie formelle: **Vernaculaire américain**



IMG\_4033.jpg

Baie-Saint-Paul

Fiche no  
1329

403 rang Saint-Placide Sud

Catégorie de bien: **Bâtiment principal d'intérêt patrimonial**  
 valeur d'âge  
 valeur d'architecture  
 valeur d'usage  
 valeur de rareté  
 valeur historique

Valeur de contexte: **bonne**  
Valeur d'authenticité: **mauvaise**

Date estimée: 1910 - 1945

**Valeur patrimoniale : Faible**

Typologie formelle: **Maison cubique (d'inspiration Four Square Style)**



IMG\_4027.jpg

Baie-Saint-Paul

Fiche no  
1333

513 rang Saint-Placide Sud

Catégorie de bien: **Bâtiment principal d'intérêt patrimonial**  
 valeur d'âge  
 valeur d'architecture  
 valeur d'usage  
 valeur de rareté  
 valeur historique

Valeur de contexte: **bonne**  
Valeur d'authenticité: **mauvaise**

Date estimée: 1925 -

**Valeur patrimoniale : Faible**

Typologie formelle: **Vernaculaire américain**



IMG\_4034.jpg

Baie-Saint-Paul

Fiche no

1334

519 rang Saint-Placide Sud

Catégorie de bien: **Bâtiment principal d'intérêt patrimonial**

- valeur d'âge
- valeur d'architecture
- valeur d'usage
- valeur de rareté
- valeur historique

Valeur de contexte: **bonne**

Valeur d'authenticité: **mauvaise**

Date estimée: 1858 -

**Valeur patrimoniale : Moyenne**

Typologie formelle: **Maison traditionnelle québécoise**



IMG\_4035.jpg

Baie-Saint-Paul

Fiche no

1338

180 rue Sainte-Anne

Catégorie de bien: **Bâtiment principal d'intérêt patrimonial**

- valeur d'âge
- valeur d'architecture
- valeur d'usage
- valeur de rareté
- valeur historique

Valeur de contexte: **supérieure**

Valeur d'authenticité: **bonne**

Date estimée: 1945 -

**Valeur patrimoniale : Moyenne**

Typologie formelle: **Hors-type**



IMG\_4077.jpg

Baie-Saint-Paul

Fiche no

1335

521 rang Saint-Placide Sud

Catégorie de bien: **Bâtiment principal d'intérêt patrimonial**

- valeur d'âge
- valeur d'architecture
- valeur d'usage
- valeur de rareté
- valeur historique

Valeur de contexte: **supérieure**

Valeur d'authenticité: **mauvaise**

Date estimée: 1875 -

**Valeur patrimoniale : Faible**

Typologie formelle: **Maison québécoise d'inspiration néoclassique**



IMG\_4036.jpg

Baie-Saint-Paul

Fiche no

1339

385 B chemin Sainte-Catherine

Catégorie de bien: **Bâtiment principal d'intérêt patrimonial**

- valeur d'âge
- valeur d'architecture
- valeur d'usage
- valeur de rareté
- valeur historique

Valeur de contexte: **bonne**

Valeur d'authenticité: **bonne**

Date estimée: 1800 -

**Valeur patrimoniale : Supérieure**

Typologie formelle: **Maison mansardée**



IMG\_4132.jpg

Baie-Saint-Paul

Fiche no

1336

549 rang Saint-Placide Sud

Catégorie de bien: **Bâtiment principal d'intérêt patrimonial**

- valeur d'âge
- valeur d'architecture
- valeur d'usage
- valeur de rareté
- valeur historique

Valeur de contexte: **supérieure**

Valeur d'authenticité: **mauvaise**

Date estimée: 1896 -

**Valeur patrimoniale : Faible**

Typologie formelle: **Maison québécoise d'inspiration néoclassique**



IMG\_4037.jpg

Baie-Saint-Paul

Fiche no

1340

8 chemin Sainte-Croix

Catégorie de bien: **Bâtiment principal d'intérêt patrimonial**

- valeur d'âge
- valeur d'architecture
- valeur d'usage
- valeur de rareté
- valeur historique

Valeur de contexte: **bonne**

Valeur d'authenticité: **passable**

Date estimée: 1890 - 1935

**Valeur patrimoniale : Moyenne**

Typologie formelle: **Maison québécoise d'inspiration néoclassique**



IMG\_5480.jpg

Baie-Saint-Paul

Fiche no

1337

551 rang Saint-Placide Sud

Catégorie de bien: **Bâtiment principal d'intérêt patrimonial**

- valeur d'âge
- valeur d'architecture
- valeur d'usage
- valeur de rareté
- valeur historique

Valeur de contexte: **bonne**

Valeur d'authenticité: **mauvaise**

Date estimée: 1897 -

**Valeur patrimoniale : Faible**

Typologie formelle: **Vernaculaire américain**



IMG\_4039.jpg

Baie-Saint-Paul

Fiche no

1341

15 chemin Sainte-Croix

Catégorie de bien: **Bâtiment principal d'intérêt patrimonial**

- valeur d'âge
- valeur d'architecture
- valeur d'usage
- valeur de rareté
- valeur historique

Valeur de contexte: **bonne**

Valeur d'authenticité: **passable**

Date estimée: 1920 - 1945

**Valeur patrimoniale : Faible**

Typologie formelle: **Vernaculaire américain**



IMG\_4100.jpg



Baie-Saint-Paul

Fiche no

1342

37 chemin Sainte-Croix

Catégorie de bien: **Bâtiment principal d'intérêt patrimonial**

- valeur d'âge
- valeur d'architecture
- valeur d'usage
- valeur de rareté
- valeur historique

Valeur de contexte: **supérieure**  
 Valeur d'authenticité: **mauvaise**

Date estimée: 1885 - 1920

**Valeur patrimoniale : Faible**

Typologie formelle: **Maison mansardée**



IMG\_5482.jpg

Baie-Saint-Paul

Fiche no

1346

91 chemin Sainte-Croix

Catégorie de bien: **Bâtiment principal d'intérêt patrimonial**

- valeur d'âge
- valeur d'architecture
- valeur d'usage
- valeur de rareté
- valeur historique

Valeur de contexte: **bonne**  
 Valeur d'authenticité: **bonne**

Date estimée: 1870 - 1890

**Valeur patrimoniale : Forte**

Typologie formelle: **Maison traditionnelle québécoise**



IMG\_4106.jpg

Baie-Saint-Paul

Fiche no

1343

59 chemin Sainte-Croix

Catégorie de bien: **Bâtiment principal d'intérêt patrimonial**

- valeur d'âge
- valeur d'architecture
- valeur d'usage
- valeur de rareté
- valeur historique

Valeur de contexte: **bonne**  
 Valeur d'authenticité: **mauvaise**

Date estimée: 1800 -

**Valeur patrimoniale : Forte**

Typologie formelle: **Maison traditionnelle québécoise**



IMG\_4105.jpg

Baie-Saint-Paul

Fiche no

1347

4 rue des Saules

Catégorie de bien: **Bâtiment principal d'intérêt patrimonial**

- valeur d'âge
- valeur d'architecture
- valeur d'usage
- valeur de rareté
- valeur historique

Valeur de contexte: **bonne**  
 Valeur d'authenticité: **bonne**

Date estimée: 1895 - 1910

**Valeur patrimoniale : Forte**

Typologie formelle: **Maison mansardée**



IMG\_5412.jpg

Baie-Saint-Paul

Fiche no

1344

83 chemin Sainte-Croix

Catégorie de bien: **Bâtiment principal d'intérêt patrimonial**

- valeur d'âge
- valeur d'architecture
- valeur d'usage
- valeur de rareté
- valeur historique

Valeur de contexte: **bonne**  
 Valeur d'authenticité: **bonne**

Date estimée: 1846 -

**Valeur patrimoniale : Forte**

Typologie formelle: **Maison traditionnelle québécoise**



IMG\_4108.jpg

Baie-Saint-Paul

Fiche no

1348

9 11 rue des Saules

Catégorie de bien: **Bâtiment principal d'intérêt patrimonial**

- valeur d'âge
- valeur d'architecture
- valeur d'usage
- valeur de rareté
- valeur historique

Valeur de contexte: **moyenne**  
 Valeur d'authenticité: **mauvaise**

Date estimée: 1880 -

**Valeur patrimoniale : Faible**

Typologie formelle: **Maison mansardée**



IMG\_5414.jpg

Baie-Saint-Paul

Fiche no

1345

87 chemin Sainte-Croix

Catégorie de bien: **Bâtiment principal d'intérêt patrimonial**

- valeur d'âge
- valeur d'architecture
- valeur d'usage
- valeur de rareté
- valeur historique

Valeur de contexte: **bonne**  
 Valeur d'authenticité: **passable**

Date estimée: 1880 - 1910

**Valeur patrimoniale : Moyenne**

Typologie formelle: **Maison québécoise d'inspiration néoclassique**



IMG\_5484.jpg

Baie-Saint-Paul

Fiche no

1349

1 3 rue Simard

Catégorie de bien: **Bâtiment principal d'intérêt patrimonial**

- valeur d'âge
- valeur d'architecture
- valeur d'usage
- valeur de rareté
- valeur historique

Valeur de contexte: **supérieure**  
 Valeur d'authenticité: **passable**

Date estimée: 1927 -

**Valeur patrimoniale : Faible**

Typologie formelle: **Vernaculaire américain**



IMG\_5378.jpg

Baie-Saint-Paul

Fiche no

1350

10 rue Simard

- Catégorie de bien: **Bâtiment principal d'intérêt patrimonial**
- valeur d'âge
  - valeur d'architecture
  - valeur d'usage
  - valeur de rareté
  - valeur historique

Valeur de contexte: **moyenne**  
 Valeur d'authenticité: **mauvaise**

Date estimée: 1936 -

**Valeur patrimoniale : Faible**

Typologie formelle: **Hors-type**



IMG\_5376.jpg

Baie-Saint-Paul

Fiche no

1354

34 rue de Usine

- Catégorie de bien: **Bâtiment principal d'intérêt patrimonial**
- valeur d'âge
  - valeur d'architecture
  - valeur d'usage
  - valeur de rareté
  - valeur historique

Valeur de contexte: **moyenne**  
 Valeur d'authenticité: **passable**

Date estimée: 1901 -

**Valeur patrimoniale : Moyenne**

Typologie formelle: **Habitation type à toit plat**



IMG\_5431.jpg

Baie-Saint-Paul

Fiche no

1351

11 15 rue Simard

- Catégorie de bien: **Bâtiment principal d'intérêt patrimonial**
- valeur d'âge
  - valeur d'architecture
  - valeur d'usage
  - valeur de rareté
  - valeur historique

Valeur de contexte: **bonne**  
 Valeur d'authenticité: **mauvaise**

Date estimée: 1927 - 1940

**Valeur patrimoniale : Faible**

Typologie formelle: **Vernaculaire américain**



IMG\_5375.jpg

Baie-Saint-Paul

Fiche no

1355

8 chemin du Vieux-Moulin

- Catégorie de bien: **Bâtiment principal d'intérêt patrimonial**
- valeur d'âge
  - valeur d'architecture
  - valeur d'usage
  - valeur de rareté
  - valeur historique

Valeur de contexte: **bonne**  
 Valeur d'authenticité: **mauvaise**

Date estimée: 1800 -

**Valeur patrimoniale : Forte**

Typologie formelle: **Maison traditionnelle québécoise**



IMG\_4171.jpg

Baie-Saint-Paul

Fiche no

1352

8 rue de la Tannerie

- Catégorie de bien: **Bâtiment principal d'intérêt patrimonial**
- valeur d'âge
  - valeur d'architecture
  - valeur d'usage
  - valeur de rareté
  - valeur historique

Valeur de contexte: **bonne**  
 Valeur d'authenticité: **excellente**

Date estimée: 1896 - 1915

**Valeur patrimoniale : Supérieure**

Typologie formelle: **Maison cubique (d'inspiration Four Square Style)**



IMG\_5390.jpg

Baie-Saint-Paul

Fiche no

1356

65 chemin du Vieux-Quai

- Catégorie de bien: **Bâtiment principal d'intérêt patrimonial**
- valeur d'âge
  - valeur d'architecture
  - valeur d'usage
  - valeur de rareté
  - valeur historique

Valeur de contexte: **supérieure**  
 Valeur d'authenticité: **passable**

Date estimée: 1940 -

**Valeur patrimoniale : Moyenne**

Typologie formelle: **Architecture de villégiature**



IMG\_5418.jpg

Baie-Saint-Paul

Fiche no

1353

31 31 A rue de la Tannerie

- Catégorie de bien: **Bâtiment principal d'intérêt patrimonial**
- valeur d'âge
  - valeur d'architecture
  - valeur d'usage
  - valeur de rareté
  - valeur historique

Valeur de contexte: **moyenne**  
 Valeur d'authenticité: **mauvaise**

Date estimée: 1927 -

**Valeur patrimoniale : Faible**

Typologie formelle: **Vernaculaire américain**



IMG\_5393.jpg

Baie-Saint-Paul

Fiche no

1357

77 chemin du Vieux-Quai

- Catégorie de bien: **Bâtiment principal d'intérêt patrimonial**
- valeur d'âge
  - valeur d'architecture
  - valeur d'usage
  - valeur de rareté
  - valeur historique

Valeur de contexte: **supérieure**  
 Valeur d'authenticité: **bonne**

Date estimée: 1938 -

**Valeur patrimoniale : Forte**

Typologie formelle: **Maison québécoise d'inspiration néoclassique**



IMG\_5420.jpg



87 chemin du Vieux-Quai

Catégorie de bien: **Bâtiment principal d'intérêt patrimonial**  
 valeur d'âge  
 valeur d'architecture  
 valeur d'usage  
 valeur de rareté  
 valeur historique

Valeur de contexte: **supérieure**

Valeur d'authenticité: **passable**

Date estimée: 1846 -

**Valeur patrimoniale: Forte**



Typologie formelle: **Maison cubique (d'inspiration Four Square Style)**

IMG\_5424.jpg