A winter scene of a town with a church and houses, overlaid with text. The background shows a snow-covered landscape with a church featuring two spires, several houses, and a frozen body of water in the foreground. The text is centered and reads:

Présentation publique
Aréna Luc et Marie-Claude
Agrandissement et améliorations
fonctionnelles
2 décembre 2021
par Mathieu Tremblay, ingénieur
et
Pierre Larochelle, architecte

Ordre du jour

1. Accueil et mot de bienvenue
2. Mise en contexte
3. Présentation du projet par :
 - M. Mathieu Tremblay, ingénieur mécanique et chargé de projet
 - M. Pierre Larochelle, architecte senior et patron fondateur et associé de la firme Larochelle et Desmeules
4. Échéancier
5. Période de questions

Mise en contexte

1. Équipe de conception

- Larochelle et Desmeules (Architecture)
- Bouthillette Parizeau (Électricité et mécanique)
- Génie+ (Structure et civil)

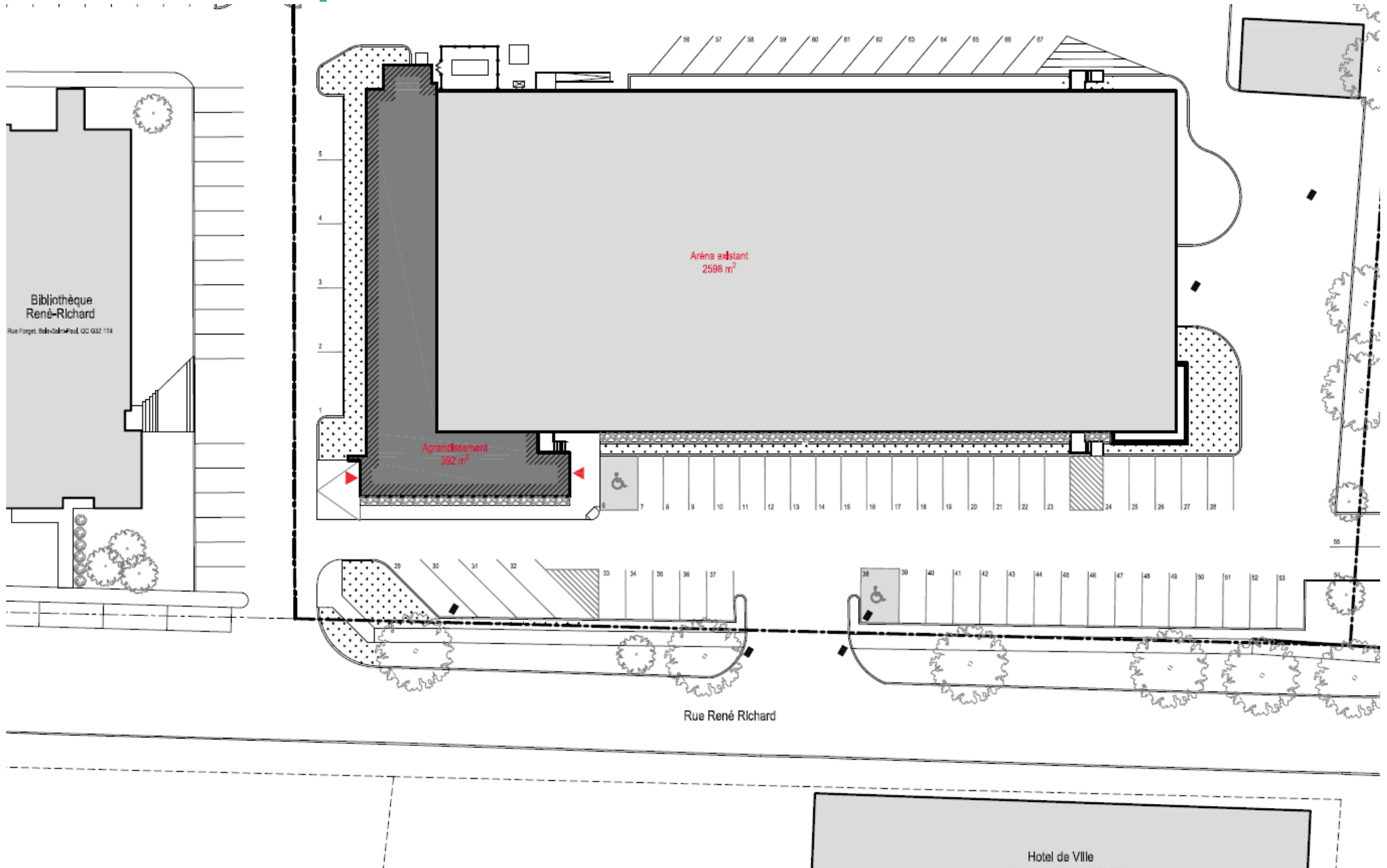
2. Partenaires financiers

- Contribution du *Programme d'aide financière aux infrastructures récréatives et sportives (PAFIRS)* du ministère de l'Éducation qui s'inscrit dans le cadre du *Programme d'infrastructure Investir dans le Canada* pour lequel l'Entente bilatérale intégrée (EBI) a été conclue entre les gouvernements du Québec et du Canada.
- La MRC de Charlevoix
- Ville de Baie-Saint-Paul

Agrandissement et améliorations fonctionnelles de l'aréna Luc et Marie-Claude

- Ajout de vestiaires (femmes, officiels) et agrandissement des vestiaires existants ;
- Rénovation complète des vestiaires, des douches et des toilettes;
- Une salle multifonctionnelle à l'étage (local 104) de ± 68 m² pouvant s'ouvrir sur le foyer (local 101);
- Ajout de toilettes à l'étage;
- Accessibilité universel du bâtiment avec ascenseur;
- Ajout d'un hall d'entrée et d'une rampe d'accès vers les vestiaires au sous-sol;
- Optimisation des espaces de rangement;
- Remplacement du revêtement extérieur et ajout d'isolation dans les murs de l'enceinte;
- Surfaçage de la toiture;
- Installation de gicleurs pour la sécurité incendie;
- Mise aux normes de la ventilation et de la distribution électrique.

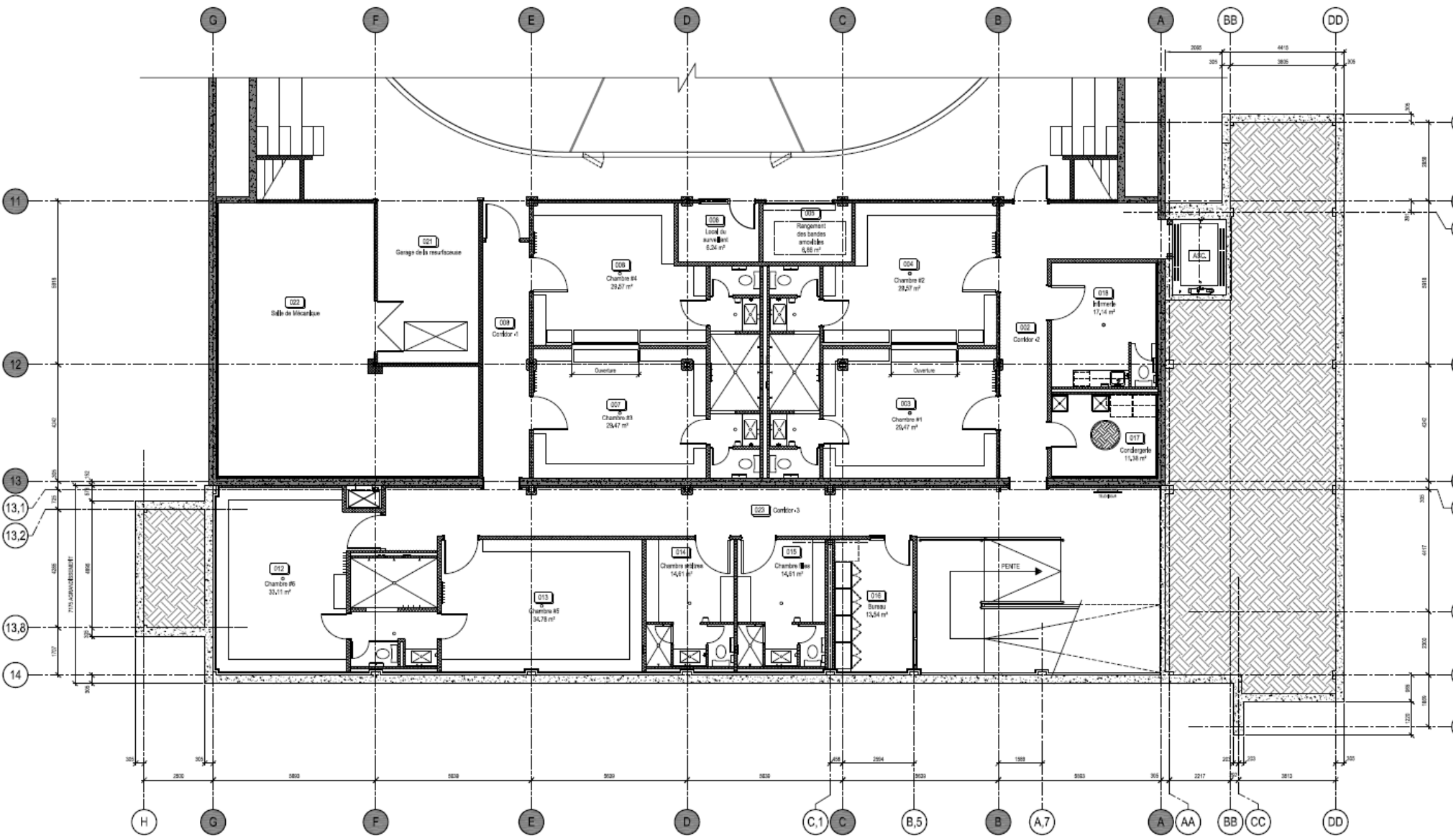
Plan d'implantation



Façade, entrée principale

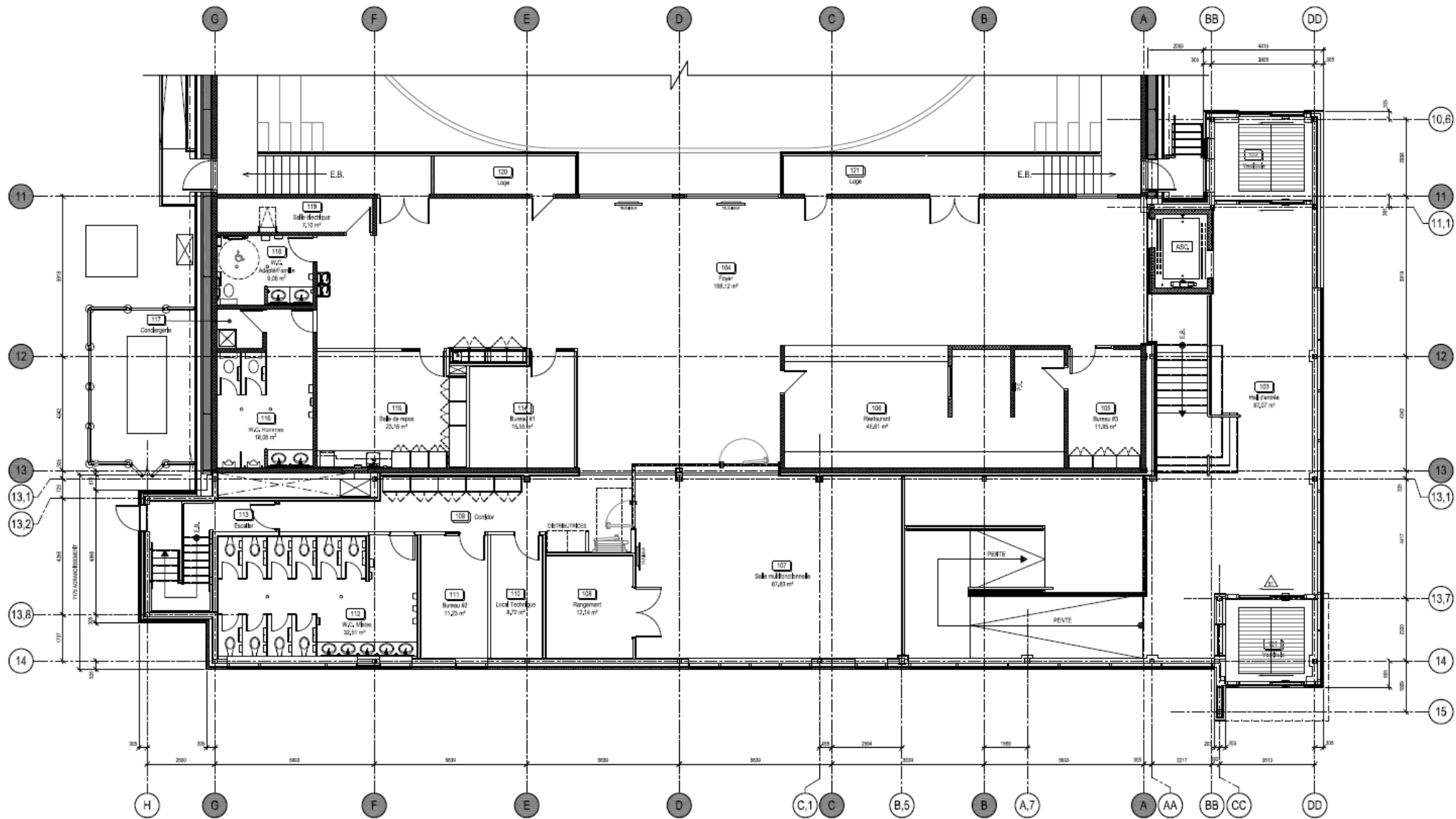


Plan du sous-sol



13A Vue en Plan - Niveau Parterre CONSTRUCTION
8 | 13 ECR 40 - 101

Plan de l'étage

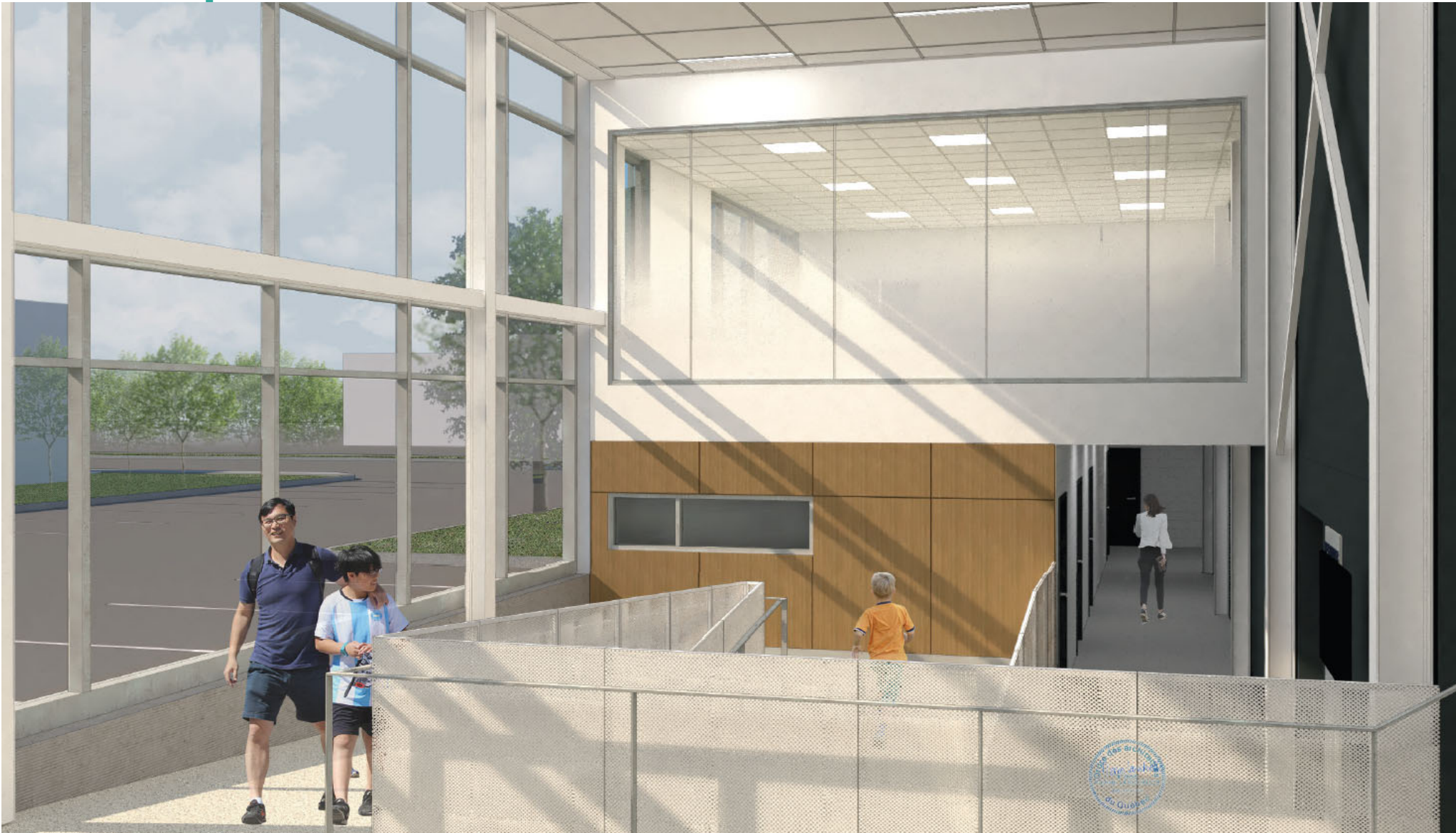


14A Vue en Plan - Niveau Étage
 9 14
 CONSTRUCTION
 Echelle: 1/100

Façade arrière



Rampe d'accès au sous-sol



Escalier et ascenseur vers l'étage



Foyer de l'étage



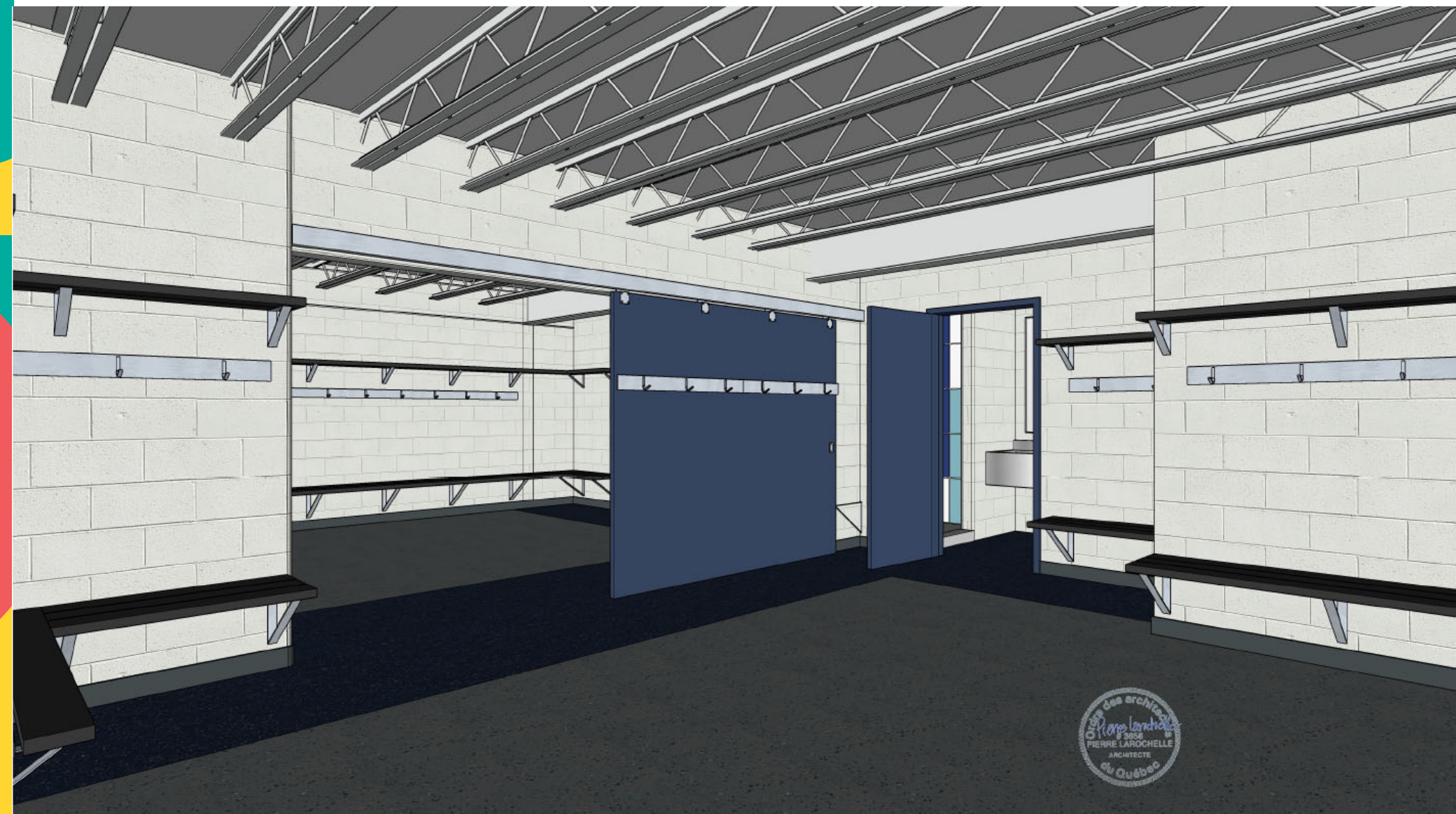
Foyer de l'étage



Accès aux vestiaires



Vestiaire



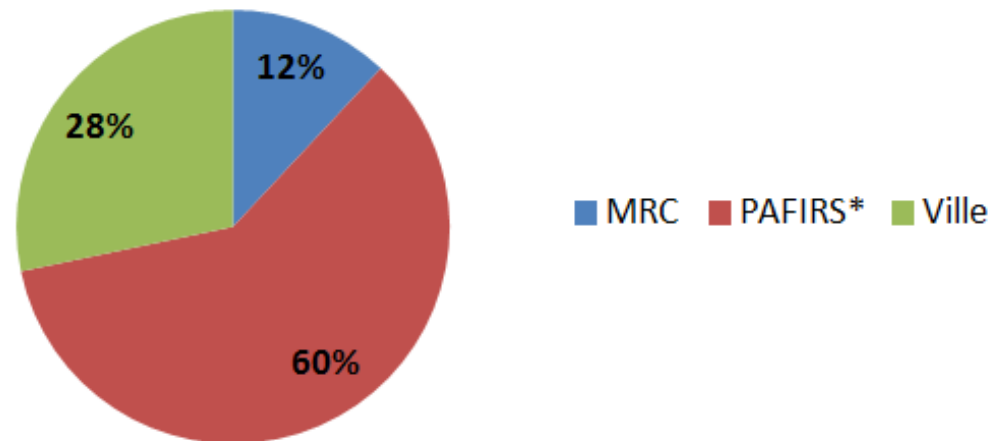
Exemple de cloison vitrée salle multifonctionnelle



Montage financier

Financement			
Source	Montant	statut	%
MRC	758 954 \$	Confirmé	12%
PAFIRS*	3 794 767 \$	Confirmé	60%
Ville	1 796 279 \$	Confirmé	28%
TOTAL	6 350 000 \$	Règlement d'emprunt	100%

* Les fonds du PAFIRS proviennent en parts égales du gouvernement du Canada et du gouvernement du Québec.



Échéancier

- **Adoption du règlement d'emprunt : 22 Nov. 2021**
- **Registre public : mardi 7 déc. 2021**
- **Présentation des plans et devis au Ministère pour signature de la convention d'aide : Déc. 2021**
- **Appel d'offres pour travaux de construction : Janvier-février 2022**
- **Octroie du contrat à l'entrepreneur (Résolution) : Mars 2022**
- **Début des travaux : Avril-mai 2022**
- **Fin des travaux : Décembre 2022**

PÉRIODE DE QUESTIONS

